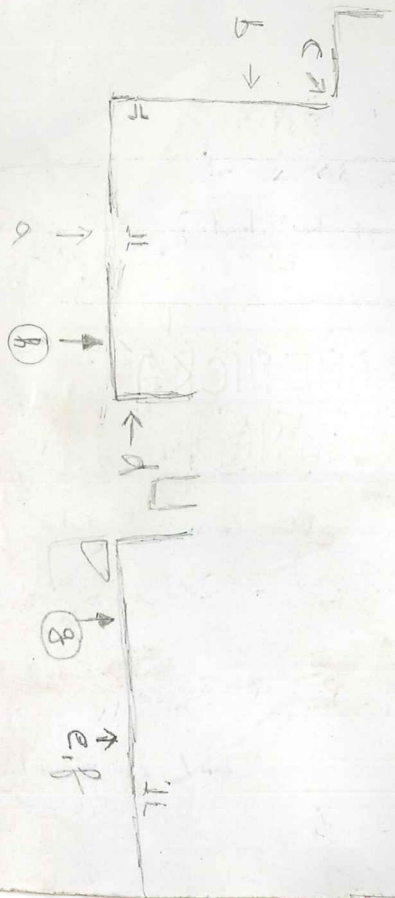


KAMENICKÁ
STĚNA



624e



Výstupy:

a) Kamenická spára VII

Lubor Martinec, R. Mikuláš 8.1.2000

V levé části velké Z stěny možnou stěnou k výrazné spáře a jí přes 2. k. n.t.

b) Jičiny pro Jiřínu VII 6.11.2011

Jon Svanda x Jakub Klicpera, M. Chrástol
Sokolíkem v S stěně k 1.k., hruztz
doprava ke 2.k. a dále spárou n.t.

c) Komin III

Radek Mikuláš, L. Martinec 8.1.2000

Kominem od převislé žluté stěny n.t.

d) Popletena VI

Jakub Klicpera x Jan Švanda, Š. Živna

Nástup za prouem J2 hranou. Traverz
vlevo na malý balkoněk a ke K a m.t.

e, Rybář VII

Jakub Klicpera, Š. Živna 13. 11. 2011

V Prave části Z stěny k 1.K, šikmo vlevo
přes 2K a žlebkem n.t.

Normálně po cestě
až nahoru 21. 10. 2012

Děta Jidlové a Pája Jidl

f, Zavinovačka VII

Zdeněk Walter a Jakub Klicpera

11. 8. 2013

od 2.K cesty Zubář šikmo vpravo
ke K a od něho mírně vlevo n.v.

g) ŠTĚPENÍ ATOMU - VIIIc RP

Pavel Henke, Luboš Martinec 7.9.2014

Vlevo části pravého masívu, vpravo od pilně
stěnou přímo přes 2K m.t.

h) DĚLENÍ BUNĚK - IX

P. Henke, L. Martinec 7.9.2014

Vpravo části levého masívu, 5m od
„KAMENICKÉ SPÁRY“ stěnou přímo přes
2K m.t.

CC CHARUE PRANA ①
6.11.2011 L.K. Melník, "Jiriny pro Jirinu"
Jan Svanda, ~~Jan Svanda~~, Jakub Klicpera

6.11.2011 L.K. Melník, "Popleteno" ①
Jakub Klicpera, Jan Svanda, ŠARKA ŽIVNA'

12.11.2011 L.K. Melník, "Popleteno"
Jakub Klicpera, ŠARKA ŽIVNA'

HORÁM ZDAR 2012 30.5.2012

L.K. Melník - Rubaš "Luboš Sedláček, J. Klicpera

+ Jiriny pro Jirinu

16.6.12. L.K. Melník

Rubaš - Luboš Sedláček, Vojta Dostál

← MELNÍK "POPLETENA"
16.6. JAN SVANDA, JAN URBAŠ,
Zdobíčka ZILVAROVA

HORE ZDAR 2013

11.8.2013 L.K. MELNÍK, "ZAVINOVACKA" ①
Zdobíčka Walker, Jakub Klicpera

HORÁM ZDAR 2014

4.5. "Rubaš" "Kamenická hora" "Jiriny pro Jirinu"
Luboš Sedláček, LUCKA (JISKRA JBO)

4.5.14 L.K. MELNÍK "POPLETENA"

Jakub Klicpera, Vojta Dostál

7.9.2014 Pavel Henke x Luboš Martineček

= ŠTĚPENÍ ATOMU =

= DĚLENÍ BUNĚK =

Osazení slonáku.

2 práce