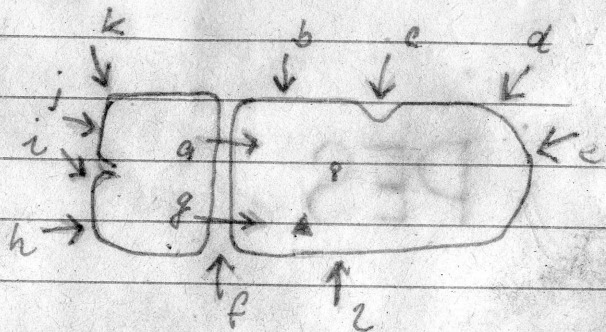




PES

← S



Popis cest:

- a) **Normální cesta II**; Luboš Martínek, 1983. Levou částí S stěny n.v.
- b) **Východní cesta V**; Dalibor Slánský, L. Martínek, 18.9.85. Pr. částí V stěny n.v.
- c) **Koryto III**; Luboš Martínek, 1983. Žlábkem ve V stěně na konec a n.v.
- d) **Obojek VI**; Pavel Šťovíček, 27.5.95. Vpr. od J hrany stěnou přes převísek n.v.
- e) **Děsná psina VIIc**; Vladimír Kadlčík, 9.10.94. Pr. částí úd. hrany přes převis n.v.
- f) **Údolní komín III**; Luboš Martínek, 1984. Komínem z údolí na předskalí a n.v.
- g) **Pravá cesta II**; Luboš Martínek, 1983. Pr. částí S stěny n.v.
- h) **Auto a bonbóny VI**; Tomáš Koudelka, J. Koudelka, 9.10.92. V pravé části S stěny předskalí přes K n.v.
- i) **Šikmá spára V**; Luboš Martínek, D. Slánský, M. Krauskopf, P. Pavelka, 11.7.84. Šikmou spárou na předskalí a n.v.
- j) **Dáreček VI**; J. Růžička, 12.8.93. Stř. levé části S stěny předskalí přes převis n.v.
- k) **Severovýchodní hrana IV**; Luboš Martínek, 1984. SV hranou na předskalí a n.v.

2) Error

IXc

V. Kadlčík, P. Pavelka,
Středem údolní stěny
přes 3 kruhy n.v.

Výstupy:

HORÁM ZDAR 2003

23.11.03 L.K. MŠENO N.C.

K. Marek, J. Chrtel

28.12.03 L.K. MŠENO "Pravice"

P. PAVELKA

HORÁM ZDAR

2004

27.3.2004 CAČ DEČÍN N.C.

Jan Marek

16.4.04 Čáslav "Dobřečín"

22.4.04 "a, c, g" Horašovice L.K. Mšeno

9.7.04 NEBRATOVICE

MARTIN LHOTA - a, b, g, h, i, k
EDA FOREST - c

Berg Heil 2005

Nur wer nicht sucht ist vor Irrtum sicher

25.3. SBS Einheit Krippen - Einstein
Zeltes Plüsch NE

10.5.05 L.K. MŠENO

"SV Prácheň" K. VOŠTŘOVKA

21.11.05 L.K. MŠENO - S.V. Prácheň -
P. PAVELKA

26.12.2005

Pavel Herbe

Martin Štrougal = N.C.

Petr Kačba

2006

HORÁM ZDAR

3.6.06

HO DĚČÍN

NE

Jana Pauer

14.10.2006