

Otevřel jsi uocholnou knihu. Víta Tě na vrcholu skály,
na konci jedné lezecké cesty. Povť Ti o lezcích, kteří zde
seděli a radovali se z výstupu již před Tebou, dalším
povť i o Tobě a zve Tě: •Přijď zase!

Jistě jsi, anebo chceš být dobrým harolezcem. Potře-
bujes-li radu a chceš-li ji přijmout, máš zde několik
dobře míněných poučení.

Buď dobrým druhem svým spolulezcům. Pevněji než
lano necht' vás k sobě váže přátelství.

Nedopusť nikdy, aby citlivé pískovcové skály a les ko-
lem nich byly ničeny. Chceš-li se i šindýsetkat s prostředím,
tak krásným jako dnes, zabraň všemu ryti do skal, sekání
umělých chytů a stupů, nedopusť, aby se z čisté přírody
stalo smetiště plechovek, papíru, slupek a popele z ne-
zakrytých ohnišť. Ovšem, řiď se tím i sám.

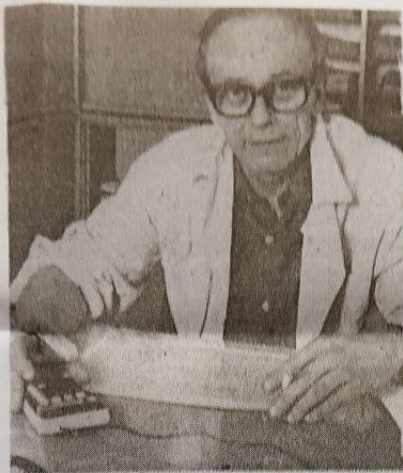
Pamatuj, že na jednotlivých cestách musí zůstat tolik
kruhů (skob), kolik jich zanechal prvolezec při prvním
výstupu. Přidávání nebo ubírání kruhů je nepřipustné.

Jdi na co s t a č t s. Jest věci čti, vylezeš-li na skálu
vlastní silou, či necháš-li se na ni vytáhnouti.

Zjistíš-li, že některý kruh je ve špatném stavu, uva-
žuj, jsi-li natolik zkušený, abys jej mohl vyměnit. Zá-
vist na tom životy ostatních lezců!

Slanovací kruh má být umístěn tak, aby slanění bylo
co nejkratší a při stahování aby lano nepoškodilo skálu.

Pamatuj, že nejsi ve skalách sám, že i jiní jich chtějí
v klidu užít, a podle toho se chovej! **Hore zdat!**



RNDr. JIRÍ MALÍK - autor kresby Mršky
Nar. 1921 † 1988

Nositel vyznamenání:
Za vynikající práci (1952)

Celý život pracoval jako vývojový pracovník v Akumulátorech v Mladé Boleslavi. V roce 1950 se stal zakládajícím členem HD Mnichovo Hradiště - celkem byl členem HD 38 roků.
Postavil si chatu v Přítravích, později koupil chalupu ve Žďáru. Jeho další záliba mimo horolezectví bylo malování obrazů skal. Účastnil se výstupů na skály novými cestami: Přátelská, Strážní, Krajková, Potokní Kameny, Harcovka, Otčeka, Sataš, Jerábek, Gringo, Veličkovská, Kuzelka, Říjnová, Krčhka, Výři, liščí, Bezjmenná, Zvonice, Strážnice, Machovička, Sedláčkův.
Jeho spolulezci byli: Kuta, Opálecký, Míchal, Řízký, Hikeš, Korčák, Ukon, Řehák, Bytšovský, Janíček a Slavík.
Všichni na něho rádi vzpomínáme.

Dunba' varianta II. 'hamo'horc'!

K ČsT. J. Šimon, K. Moa, J. Adam,
25. 11. 1994.

Nastupujeme r. SZ stěnu poblíž
Zhrany a, vzhledem na přítoku po-
liet. P. k. (na břehu uval) nejedeme do
SZ stěny k 7 kůrkům a, odtud odstupujeme
jako při SZ variantě.
