

KVĚTNOVÁ

KVĚTNOVÁ
SKĀLA

A

KNÍŽKA VLOŽENA : 23 V 1987 - H. Michel

PRAVIDLA

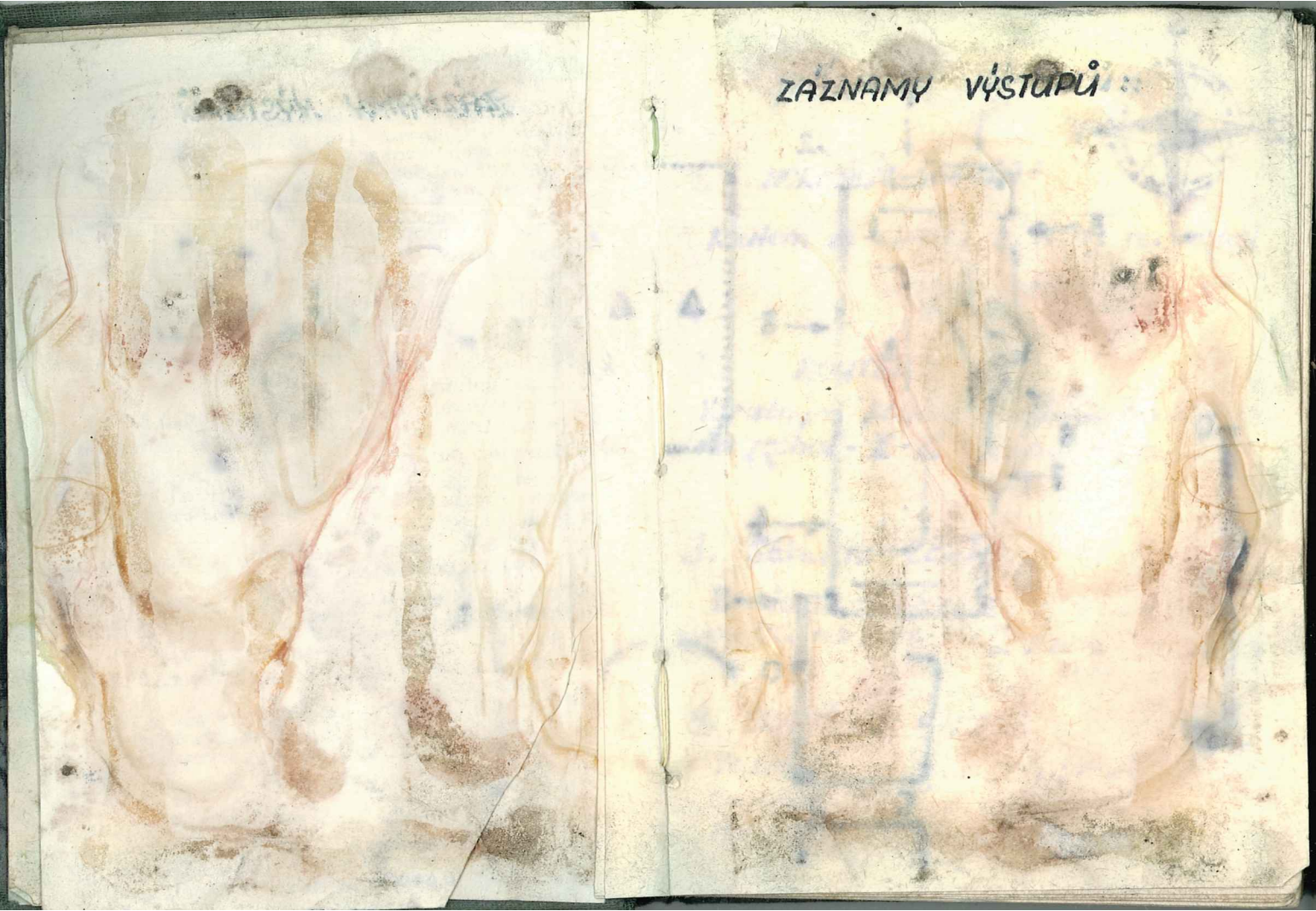
s sportovního lezení v CHKO Jizerské hory /výňatky/

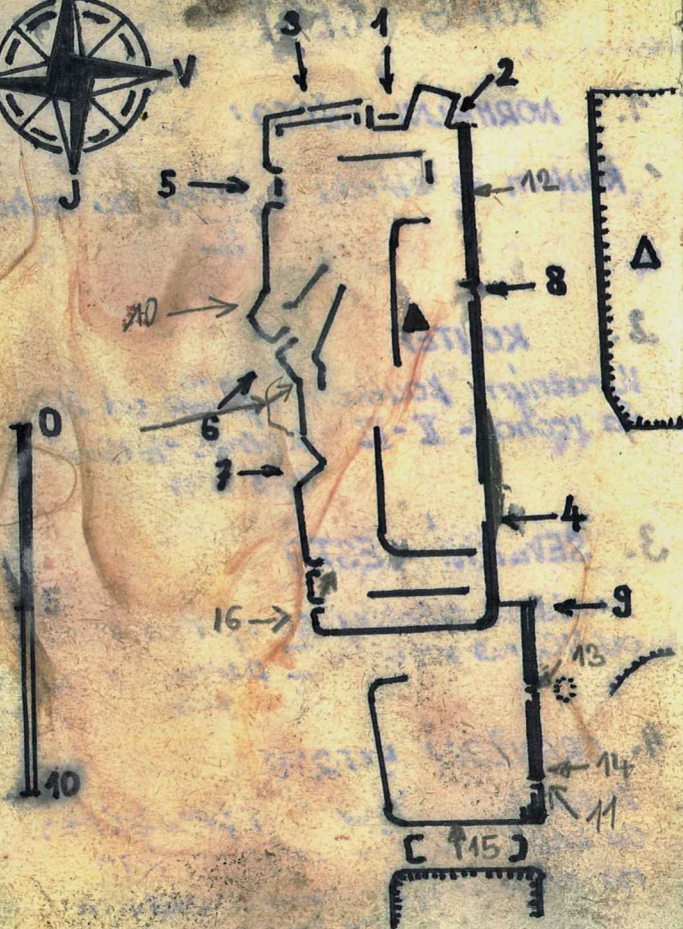
1. 11. Platnost - od 1.1.1977 - všechny vrcholy, včetně okrajů.
2. 12. Základní ustanovení : Lézt jen vlastní silou a lezeckým uměním, proto je zakázáno:
 - užívat jakýchkoliv uměléch pomůcek k překonání gravitace a k usnadnění výstupu.
 - lézt ve stoupacích železech /kromě okrajů neregistrovaných v průvodci/.
3. 13. Iano - neuznává se horní a postranní jištění.
4. 14. Smyčky - nepoužívat k postupu, odpočívání je nesport.
5. 15. Vklíněnce : Jsou povoleny výjimečně, pouze tam, kde nelze použít k jištění smyčky. Při možnosti volby nutno dát přednost smyčkám. Pro nebezpečí narušení povrchu skály je výslovně zakázáno
 - zatloukání vklíněnců
 - odpočívání či postup po vklíněncích
 - ponechávání fixních vklíněnců,a dále platí tyto omezující podmínky :
 - na starších cestách /před r. 1974 / a tam, kde nejsou v popisu nové cesty, jsou vklíněnce nezadoucí a snižují hodnotu výstupu.
 - při prvovýstupu musejí být uvedena místa použití vklíněnců.
6. 6. Stavění z kruhu není dovoleno /výjimka jen u starších cest před r. 1977, kde stavění je nezbytné/.
7. 7. Jističí kruhy : Slouží výhradně k jištění, kruh nesmí osázením řešit kritické či nelezitelné místo.
8. 8. Prvovýstupy - povoleny jen za podmínky přísného osázení pravidel. Nárok na dokončení 3 roky po zahájení, a řádně označit prvovýstup.
 - do 4ti týdnů odevzdat protokol správci oblasti či VČ
 - bez ověření a schválení protokolu při řízení VČ Jizersko - Lužické není nárok na zveřejnění v průvodci.

Spr

rávce oblasti V. ŠTACHOVSKÝ 102, 400 00 adresa :

ZAZNAMY VÝSTUPŮ :





POPIS CEST :

1. NORMÁLNÍ CESTA:

Koutem ve středu I. stěny na vrchol II.

2. KOUTEK

Vřazným koutkem v ^{levo} ~~pravo~~ od N.C. na vrchol - II - III. P. Němec - H. Michel 10. 5. 1987.

3. SEVERNÍ CESTA

Pravistou stěnkou se spárou ~~pravo~~ od N.C. na vrchol - II. P. Němec - J. Směkal 10. 5. 1987.

4. ORANŽOVÝ EXPRES

Ve středu V. stěny pod převis (kruh) od kruhu mírně v ^{levo} ~~pravo~~ na vrchol - II. P. Němec - J. Směkal - H. Michel - H. Pöschler 10. 5. 1987.

5. Z. KOMINEK

Krátkým lánovým kominem vpravo od Z. rohu na vrchol - II - V. Smejkal 19.5.87

6. J. Z. KOMIN

Hněvě převislým úzkým kominem natočeným na SZ ve středu Z. stěny do zářezu a jím na vrchol - II - III H. Michel 10.5.1987

7. Z. KOUT

Vpravo od JZ. koutu zarostlým koutem na vrchol - II - III H. Michel - V. Smejkal 10.5.1987

8. ŽALUŽOVÁ CESTA

Právnou převislou trhlinou v pravé části stěny na potůček (kruh) a přímo na vrchol - VI b - H. Michel - V. Smejkal - P. Němec str. 10.5.1987

9. HRANA PÁDU

V ^{levo} části V stěny výrazným koutem pod převis (uklíněnci) a tím přímo do stěny a tou při údolní hraně na vrchol

II. b - P. Němec - H. Michel - V. Smejkal - J. Němec - J. Němec 10.5.1987

10. LAMAVÁ C.

Vpravo od c. č. 5 stěnkou a sparou při hraně na vrchol V * P. Němec V. Smejkal - J. Němec

23.5.1984

29.5.84 HS SEVERKA

JZ KOMIN VOUDRA

11. "ÚDOLNÍ HRANA"

HO Hej

Nástup sparou při hraně a tou na vrchol VI - Lamavé 14. V 1987 T. Melichar - V. Smejkal - H. Michel

12. "Mouchy už odletěly"

HO rána

Dva 2m vpravo od cesty č. 8, sokoliken 30.7.87 přes převis a přímo stěnou. kl. IV-V S. Šilhan ms. + H. Mareš + M. Peč

13. "lede pád z Fryellantu"

Za vzrostlým bukem, trhlinou přes kruh a přímo na vrchol kl. VI

30.2.87

S. Šilhan ms + H. Mareš + M. Peč

14. "Podej mi ruku"

Vpravo od cesty č. 11 šikmou spárou
přes kruh na plátě a po hraně na
vrchol.

kl. V

S. Šilhán + H. Mareš + M. Peč

30. 7. 87

15. "C-2"

Nástup středem údolí Plolny
k dřevěná truhlárna a vzhůru na
poteč, stále středem přes dva
výšivky na vrchol.

kl. IV+

S. Šilhán + H. Mareš 30. 7. 87

16. "Cesta 100 y. 105." 18. 6. 88. 107m.

Vpravo od ž. křiž. spárou
a nad ní + horr stěnou na
vrchol. kl. IV-V. 2x směr.

KASIK V. JECH 2.

ZÁZNAMY VÝSTUPŮ:

17. V 1987 "HRANA PÁDU" ①
J. NEMEC - M. RESLER.

HO HEJ

17. V 1987 "ORANŽOVÝ EXPRES" ① HO HEJ.
J. NEMEC - M. RESLER

23. V 1987 NC

HO HEJ.

ČARJFUK, HELMUT, KOLÍČEK, KOLIK

23. 5 1987 LAMPA ⑩ HO HEJ
KOLÍČEK, ČARJFUK, BOBON
KOLIK 8

15. 6. J. Mareš + M. Peč

14. VI 1987 "VD. HRANA" P. HO HEJ
T. Melichar - V. ŠMEJKAL - H. Michel.

10. VII 87 NORMÁLKÁ + 10 MX

Janoušek + Honzčík
VPRACOVNÍ DOBA v holicích
S. hajným v zidech.

20.7.87

Oranžový expres^② + „HRANA PABU“^②
S. Čihák + H. Havel

24.7.87

Pobohová NC

Rejstřík, Himmel, Sedláček, Orsák

Marek Hestla, P.S.

31.10.87

— KC BAUTZEN —

NC

Janek Kunc

1. I. 1988 MORE ZDAR NC

VLAHA, BOBA, OTIROB, BELA, IVA
HAVEL HO LOKO, LBC

2.2.88

NC

HIMMEL, PETRÁK

16.4 Javorová - IIb

Količek + Mikláš

18.5. NC

Mi + Ma + Kocla + voji

3.6.88 NC

VHT

FŠEHOČIČIČI

PAVEZ, VLAHA, HELMROVA, PANSKY

18.6.88

Oranžový expres - Javorová
Madara - Prcek - Havel

HO - Rážna

18.6.88 cesta 100 km

HO - TM

KASIK V - JECH R.

3.7.88

HO VŠETI LIBERCE

L. B. BEDNÁŘIK NC

15.10.88 NC

KASIK V - KASIKOVÁ D

15.10.

2. KOUT

V. KASIK - J. REHÁK

(14)

15.10. + 19.10. + 21.10. + 22.10.

J. REHÁK - V. KASIK střídové

Mezi cestami 6 - 7 střeďem
pilice pod převis střeďovnou
S. P. J. lou me nahol.
Dachova - V. VI.

28.10.1988

Cesta číslo 5. - II.

špinavé (špinavé
špinavé)

obrná ubr

cesta č. 1 kulich
ml. ml. Dvůr Králov. n. L.

20.1.89 HORE ZDAR '89

KOUTEK - P. FAJGL CALEBA TEAM

MC - O. P. MM, L. HROUDA, L. BUDA

21.5.89. N.C.

Hřivněl, Kurborn

26.5.89 Dny VHT: N.C. Bratři Kubiš
+ Kubiš, Lenka, Zdeněk, Helena, Luda, Dan
Milan, Eva,

14.7.89 Zádov

19.9.89 - Normalní a. a, Oka

28.10.89 NC HOJNOV
Jolant a Jolanka Dvořákovi

11.11.89 OKROUHÁK - ústí 1, 2, 5, 7

25.2.1990 NC - HORE ZDAR
Novotný Pavel

27.8.90 NC - HEDDUK, MACH, MUŽEK

18.8.90 NC - S. Weiss

25.8.90 NC - KYAREK + OPA

22.9.90 JAVOROVÁ CESTA
MADEIRA V. - MADEIRA I.

5.1.91. HORE ZDAR

NC. KOLIS, MILETJO HOHEJ

TEN POSLEDNÍ
BLÍ DAL ŠKELNÝ
OBRACENÍ



MAMA
TATA
MAMA

21.8.91 Z. KOTNER, KOUTEK

A. CABALLA

30.7.1992 N.C. - cestou na Palicník křte dl

30.7.1992 N.C. - na Palicník - Bubec (7)

27.8.92 N.C. II. PELANT X V. PELANT X A. PELANTOVA

13.9.92 NC A. KUBINA

16.1.1993 NC

HORE ZDAR
MADEROUCI VSICHNI
CTRY

29.06.93 Holger Prieb N.C.
Zirkau

28.8.93 Terndis Zirkau } NC
Kiedler Zirkau }

10.6.1994 NC S R. Kačparck

21/7/94 Severní c. Šplichel, Paterna sólo HO (O)

12.11.94 - J. Zirkau - Koutek

3.12.94 - S. Weiss - N.C.

HORAM ZDAR ^{z.d. 1995!} u 100 let 84, 122m

26.4. a.c. (3) ↑, (7) ↓ let 74m
H stále mokrá, vrstvi le usazení →

6.6. N.C. - J. Prokop

HORE ZDAR '96

22.9. (3) ↑ (7) ↓ P. Medved S.D.G

15.6. HOUCAY VE ODLET ZLI (1)
Boris, Prcek, Lepař

31.8.96 ZBG
Muller Bau
Heide Uteier
Normalni c.

~~12.1.1994~~ HORE ZDAR
NC MADEIRA VL. LUCIE FR.

15.8.97 NC
Helina, Hulsek

ZÁZNAMY OPRAV:

