

# PROTOKOL O PRVOVÝSTUPU

OVK Jizersko-Lužická

1. Oblast:

2. Sektor (skupina skal):

3. Název skály<sup>a</sup>:

50°52'15.382"N, 15°6'24.247"E

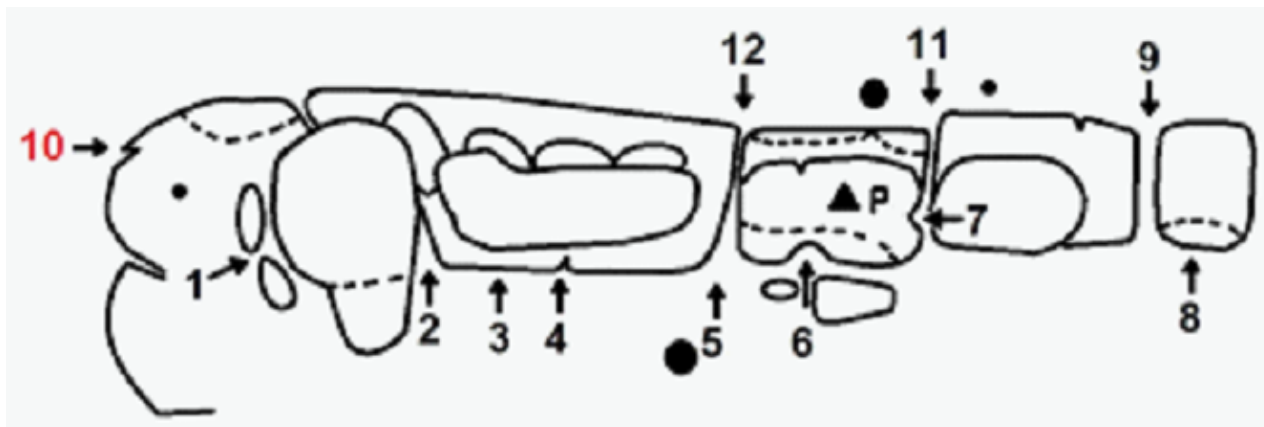
4. Název cesty:

5. Klasifikace<sup>b</sup>:

6. Datum dokončení prvovýstupu:

7. Celá jména prvovýstupců<sup>c</sup>:

8. Popis cesty (náskres)<sup>d</sup>:



9. Datum osazení cesty stabilním jištěním a informace o jeho původu (příp. o slanění)<sup>e</sup>:

10. Prohlašujeme, že jsme prvovýstup uskutečnili podle platných pravidel pro lezení na skalách příslušné oblasti.

Datum: .....

Podpisy: *Kajm* *Lm*

11. Rozhodnutí OVK:

## Poznámky:

a) Jedná-li se o nový skalní útvar, uveď jeho přesnou polohu (možno s odkazem na stávající objekty), popřípadě GPS souřadnice a popis přístupu.

b) Uveď při jakém stylu výstupu je udán stupeň platný (AF, RP).

c) Jména prvovýstupců uveď v pořadí, v jakém dolézali na vrchol. Střídání ve vedení výstupu vyjádři pomocí „X“ či „stř.“ mezi jmény.

d) Výstižný popis cesty vhodně doplň náčrtem stěny či fotografií se zakresleným průběhem cesty. Jedná-li se o nový lezecký objekt, připoj přehledný plánek přístupu.

e) Uveď přesně použitý typ jištění a způsob jeho osazení (lepení, temování...). Dále uveď původ jištění (dotované jištění od ČHS, vlastní výroba...)