

PROTOKOL O PRVOVÝSTUPU

Platí pro 1 výstup!

1. Oblast

ČESKÝ RAJ

2. Obvod (skupina skal)

KALICH

3. Název věže (viz poznámky)

MUCHOVA V.

4. Název cesty

ZAHULNÉ UVIDÍME

5. Obtížnost

IXA

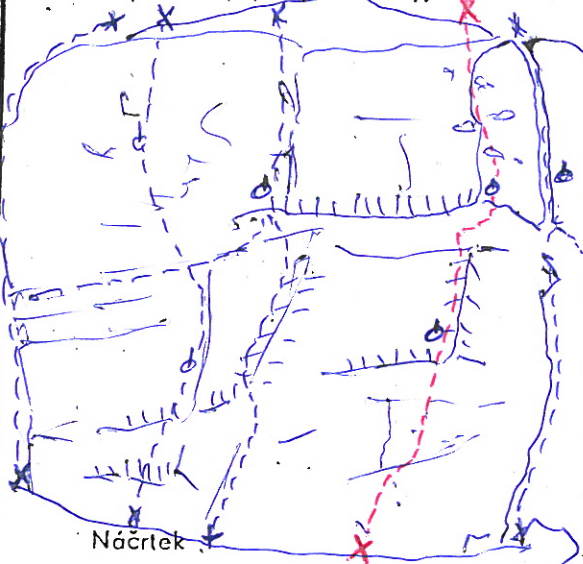
6. Datum

23.6.2016

7. Jména prvovýstupců a oddílová příslušnost

P. POKRINA - (SOLO SE SAMOJISTEM)

8. Popis cesty (viz poznámky)



PRÉNOU POD STŘEPEM PŘÍMO
NA HRANU K 1. KROUVU, HRANOU
POD STŘOP (SMYČKA) A
STŘEPEM KE 2. KROUVU, STĚNOU
VÝŠE HRANOU PŘÍMO N.V.

9. Délka slánění

15M

10. Datum osazení cesty stabiln. kruhy a jejich původ

23.6.2016 => 2x SEKČNÍ LETENÍ

11. Prohlašujeme, že jsme prvovýstup uskutečnili podle platných pravidel pro lezení na písk. skalách příslušné oblasti.

Datum

20. 9. 2016

Podpisy

P o z n á m k y :

- Jedná-li se o prvovýstup na novou věž, uveď podrobný místopis a příchod ke věži! Název vol ve shodě s Pravidly pro lezení na pískovcových skalách.
- Název cesty musí taktéž odpovídat zásadám, obsaženým v Pravidlech.
- Uveď přesné datum dokončení výstupu!
- Uveď celá jména lezců a název sportovního oddílu a jednoty!
- Stručný a čitelný popis cesty doplň výstižným náčrtem věže a přístupové cesty (jde-li o novou věž) a nákresem cesty nebo nástupu v závislosti na cestách již popsanych! K označení směru užívej zásadně světových stran, určených dle busoly!