

PROTOKOL O PRVOVÝSTUPU

OVK Jizersko-Lužická

1. Oblast:

Jizerské hory

2. Sektor (skupina skal):

Velký Štolpich-Zahradní stěna

3. Název skály^a:

Stěna ozvěn

4. Název cesty:

Útěk před divočákem

5. Klasifikace^b:

V

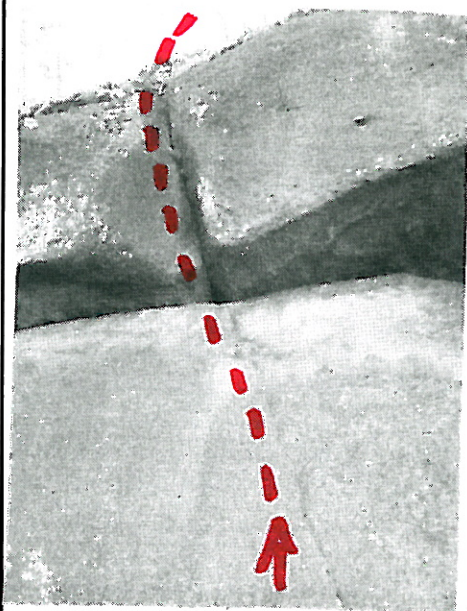
6. Datum dokončení prvovýstupu:

27.9.2015

7. Celá jména prvovýstupců^c:

Kolesa Tomáš - ČHS

8. Popis cesty (náskres)^d:



V údolní severní stěně v levé části plotnou k trhlině a jí na konec. Lehce vpravo na vrchol

9. Datum osazení cesty stabilním jištěním a informace o jeho původu (příp. o slanění)^e:

10. Prohlašujeme, že jsme prvovýstup uskutečnili podle platných pravidel pro lezení na skalách příslušné oblasti.

Datum: 6.10.2015

Podpisy: 

11. Rozhodnutí OVK:

Poznámky

a) Jedná-li se o nový skalní útvar, uveď jeho přesnou polohu (možno s odkazem na stávající objekty), popřípadě GPS souřadnice a popis přístupu.

b) Uveď při jakém stylu výstupu je udán stupeň platný (AF, RP).

c) Jména prvovýstupců uveď v pořadí, v jakém dolézali na vrchol. Střídání ve vedení výstupu vyjádři pomocí „X“ či „stř.“ mezi jmény.

d) Výstižný popis cesty vhodně doplň náčrtem stěny či fotografií se zakresleným průběhem cesty. Jedná-li se o nový lezecký objekt, připoj přehledný plánek přístupu.

e) Uveď přesně použitý typ jištění a způsob jeho osazení (lepení, temování...). Dále uveď původ jištění (dotované jištění od ČHS, vlastní výroba...)