

PROTOKOL O PRVOVÝSTUPU

OVK Jizersko-Lužická

1. Oblast: Jizerské hory
2. Sektor (skupina skal): Srázy a Poledník

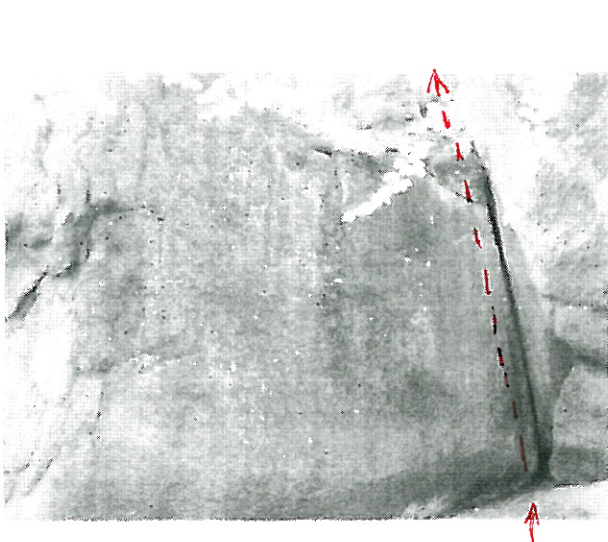
3. Název skály^a: Masiv pod Ostrou věží - Bojler

4. Název cesty: *Manžestrová cesta*
5. Klasifikace^b: IV

6. Datum dokončení prvovýstupu: 2.5.2015

7. Celá jména prvovýstupců^c: Tomáš Kolesa

8. Popis cesty (náskres)^d:
Nástup na pravé straně stěny koutovou trhlinou na vrchol



9. Datum osazení cesty stabilním jištěním a informace o jeho původu (příp. o slanění)^e:

10. Prohlašujeme, že jsme prvovýstup uskutečnili podle platných pravidel pro lezení na skalách příslušné oblasti.

15.5.2015

Datum: Podpisy: *AK*

Poznámky

a) Jedná-li se o nový skalní útvar, uveď jeho přesnou polohu (možno s odkazem na stávající objekty), popřípadě GPS souřadnice a popis přístupu.

b) Uveď při jakém stylu výstupu je udaný stupeň platný (AF, RP).

c) Jména prvovýstupců uveď v pořadí, v jakém dolézali na vrchol. Střídání ve vedení výstupu vyjádři pomocí „X“ či „stř.“ mezi jmény.

d) Výstižný popis cesty vhodně doplň náčrtem stěny či fotografií se zakresleným průběhem cesty. Jedná-li se o nový lezecký objekt, připoj přehledný plánek přístupu.

e) Uveď přesně použitý typ jištění a způsob jeho osazení (lepení, temování...). Dále uveď původ jištění (dotované jištění od ČHS, vlastní výroba...)

AK 12.12.15