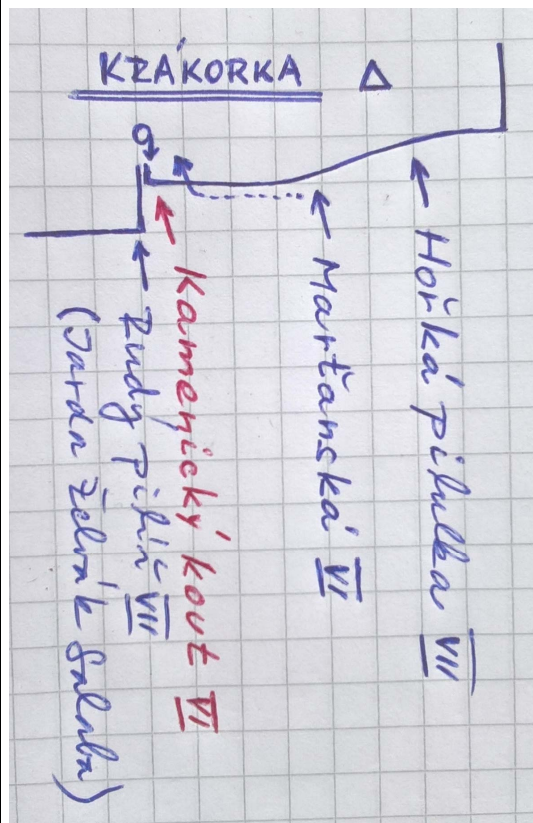


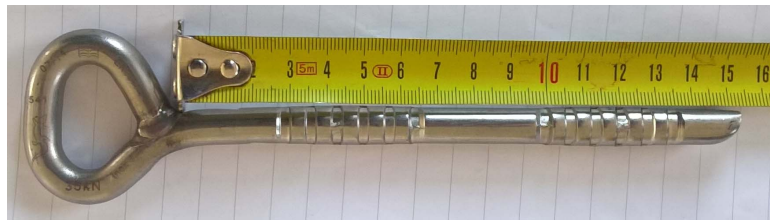
PROTOKOL O PRVOVÝSTUPU


1. Oblast TISÁ		2. Obvod /skupina skal/ Modřín
3. Název věže /masivu/ KRÁKORKA – MASIV (v lomu vedle Karbidky)		
4. Název cesty Kamenický kout	5. Obtížnost VI	6. Datum dokončení 2. 5. 2015
7. Jména prvovýstupců a oddílová příslušnost Josef Koudelka, Jana Koudelková (HO LOKOMOTIVA Liberec)		

8. Popis cesty



Výrazným koutem přes 2 BH ke slaňovacímu BH.



9. Délka slanění 20 m	10. Datum osazení cesty stabilními kruhy a jejich původ
11. Prohlašujeme, že jsme prvovýstup uskutečnili podle platných pravidel pro lezení na pískovcových skalách příslušné oblasti	1. borhák: osazen, 14. 4. 2014, FIXE vyhovuje normám EN, lepeno Fisher 2. borhák: osazen, 2. 5. 2015, FIXE vyhovuje normám EN, lepeno Fisher Délka borháku: 15 cm. Přiložen obrázek borháku s měřítkem.
Datum: 31. 10. 2014	Podpisy: 

12. Poznámky