

PROTOKOL O PRVOVÝSTUPU

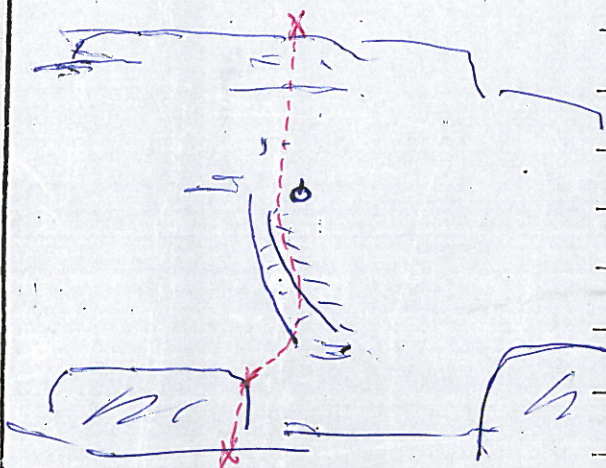
Platí pro 1 výstup!

1. Oblast ČESKÝ RAJ2. Obvod (skupina skal) ZBIROH3. Název věže (viz poznámky)
DVOJČATA4. Název cesty DVOJSTRŽEK5. Oblížnost VIIIc6. Datum 13.6.2015

7. Jména prvovýstupců a oddílová příslušnost

ONDRA SOJKA X PETR SLAMINA

8. Popis cesty (viz poznámky)

z údolí železem a št.
přes 1. kruh n.v.

Náčrtek

9. Délka slánění

10. Datum osazení cesty stabiln. kruhy a jejich původ

11. Prohlašujeme, že jsme prvovýstup uskutečnili podle platných pravidel pro lezení na písk. skalách příslušné oblasti.

1x → 13.6.2015 → SELEČNÍ LEZENÍ!

Datum

21.6.2015

Podpisy

Sojka, Slamina

Poznámky:

- Jedná-li se o prvovýstup na novou věž, uveď podrobný místopis a příchod ke věži! Název vol ve shodě s Pravidly pro lezení na pískovcových skalách.
- Název cesty musí taktéž odpovídat zásadám, obsaženým v Pravidlech.
- Uveď přesné datum dokončení výstupu!
- Uveď celá jména lezců a název sportovního oddílu a jednoty!
- Stručný a čitelný popis cesty doplň výstižným náčrtem věže a přístupové cesty (jde-li o novou věž) a nákresem cesty nebo nástupu v závislosti na cestách již popsaných! K označení směru užívej zásadně světových stran, určených dle busoly!