

# PROTOKOL O PRVOVÝSTUPU

OVK Jizersko-Lužická

1. Oblast:

Jizerské hory

2. Sektor (skupina skal):

Stržový vrch

3. Název skály<sup>a</sup>:

Oldřichovská věž

4. Název cesty:

Brilantní cesta

5. Klasifikace<sup>b</sup>:

III

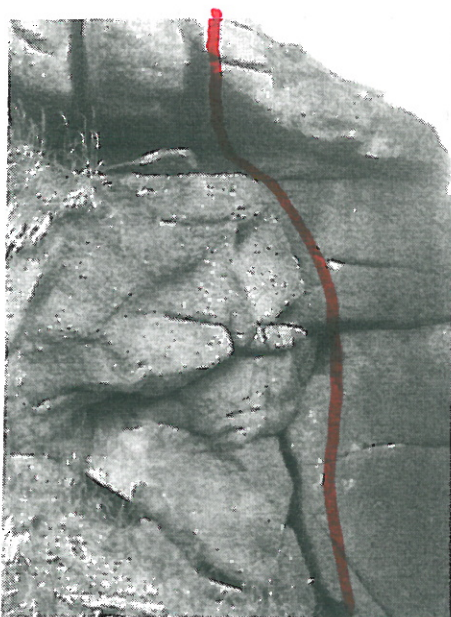
6. Datum dokončení prvovýstupu:

24.6.2012

7. Celá jména prvovýstupců<sup>c</sup>:

Kolesa Tomáš HO Hejnice

8. Popis cesty (nákres)<sup>d</sup>:



V západní stěně vlevo od Korektní plotny trhlinou a výše přes břicho k v.

9. Datum osazení cesty stabilním jištěním a informace o jeho původu (příp. o slanění)<sup>e</sup>:

10. Prohlašujeme, že jsme prvovýstup uskutečnili podle platných pravidel pro lezení na skalách příslušné oblasti.

Datum: ..... 14.7.2012 .....

Podpisy: .....  .....

11. Rozhodnutí OVK:

## Poznámky:

a) Jedná-li se o nový skalní útvar, uveď jeho přesnou polohu (možno s odkazem na stávající objekty), popřípadě GPS souřadnice a popis přístupu.

b) Uveď při jakém stylu výstupu je udán stupeň platný (AF, RP).

c) Jména prvovýstupců uveď v pořadí, v jakém dolézali na vrchol. Střídání ve vedení výstupu vyjádři pomocí „X“ či „stř.“ mezi jmény.

d) Výstižný popis cesty vhodně doplň náčrtkem stěny či fotografií se zakresleným průběhem cesty. Jedná-li se o nový lezecký objekt, připoj přehledný plánek přístupu.

e) Uveď přesně použitý typ jištění a způsob jeho osazení (lepení, temování...). Dále uveď původ jištění (dotované jištění od ČHS, vlastní výroba...)

