

PROTOKOL O PRVOVÝSTUPU

1. Oblast

DUBSKÉ SKÁLY

2. Obvod /skupina skal/

Skály u Sosnové

3. Název věže /masivu/

RUMIŠTĚ - Masiv

4. Název cesty

Dýmové poblouznění

5. Obtížnost

VII

6. Datum dokončení

19. 7. 2020

7. Jména prvovýstupců a oddílová příslušnost

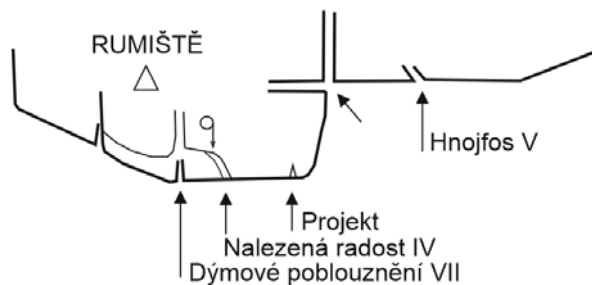
Markéta Koudelková, Josef Koudelka

8. Popis cesty (náskres):



Dýmové poblouznění VII

Spárou v levé části masivu přes kruh na balkón (slanění).



9. Délka slanění: 11 m

10. Datum osazení cesty stabilními kruhy a jejich původ

11. Prohlašujeme, že jsme prvovýstup uskutečnili podle platných pravidel pro lezení na pískovcových skalách příslušné oblasti

Kruh osazen: 19. 7. 2020, pozink ČHS, 30 cm, lepeno Fischer.

Datum: 10. 10. 2020

Podpisy:

Koudelková

12. Poznámky

Pořadí cest zprava doleva: Hnojfos, Nalezená radost, Dýmové poblouznění

