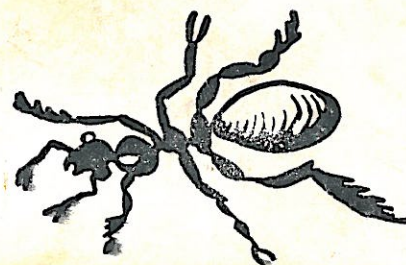


## TERRA INKOGNITA

Horolezecký průvodce  
po méně známých terénech  
Severočeského a Západočeského  
kraje

Zpracovali:  
Oldřich Löw  
Vladimír Kašpar



- 2 -

Průvodce obsahuje nově objevené horolezecké oblasti na rozhraní Severočeského a Západočeského kraje.

Nejvýznamnější oblastí jsou Petrohradské skály. Ostatní terény mají pouze místní význam a uvádíme je jen pro úplnost.

Cesty vznikly převážně v letech 1983-86. Není-li uvedeno jinak, je autorem cesty Olda Löw. Nejhezčí cesty jsou označeny + před názvem cesty. Skály leží převážně v krásném přírodním prostředí.

### Petrohradské skály

Skály jsou v lese nad obcí Petrohrad. Je to několik skalních oblastí. Významným orientačním bodem je kaple nad Petrohradem, viditelná ze širokého okolí.

Materiál je hrubozrnná žula, velmi pevná a kompaktní.

## TERRA INKOGNITA



Horolezecký průvodce  
po méně známých terénech  
Severočeského a Západočeského  
kraje

Zpracovali:  
Oldřich Löw  
Vladimír Kašpar

## SKLÁLY NAD HŘBITOVEM

1. + Spárka V  
Na plošinku a šikmo vlevo spárkou vzhůru.
2. Sokolík V, AO, číště VI+  
Převislou stěnkou a pak sokolíkem vzhůru. Číště E. Jedovnický
3. Rozpárová IV+  
Koutem a pak spárkou na vrchol
4. Prolézačka III  
Spárou a komínem ven na balkonek a stěnkou vzhůru
5. Komínek III  
Komínkem do jeskyně vpravo na vrchol
6. + Petrohradská cesta IV+  
Spárou pod převis, vpravo traverzem a na vrchol
7. + Krátká V  
Stěnkou okolo kruhu vlevo na vrchol
8. + Hrana IV  
Hranou vzhůru (kruh)

17. + Radkova cesta III  
Plotnou šikmo vpravo, pak přímo do spáry a ubíhajícími spárami vpravo na vrchol
18. + Járova cesta V  
Šikmo vpravo pod převisem do dvojité spáry, krok do hor.spáry a zleva šikmou spárkou sokolíkem (kruh) a pak stěnkou vlevo na vrchol
19. + Dádova cesta IV+  
Plotnou do převislého kouta, těžším krokem vlevo a stěnkou vzhůru
20. Hladká IV  
Plotnou na vrchol
21. Kout III  
Koutem pod převis a vlevo na vrchol
22. Traverzová cesta III  
Traverzem a pak vhloubením na vrchol

## Přístup

Do obce Petrohrad po silnici č. 16 Praha-K.Vary, cca 1,5 km k zámku a dále kolem hřiště po lesní silničce (červená a žlutá zn.) na louku pod ovčínem.

## Skupina skal pod kaplí

Vpravo kolem kopce (vlevo ovčín) na klesající cestu, po cca 5 minutách přijdeme k "Plotnám". Ke skalám nad hřbitovem ještě cca 200 m po téže cestě a na malém rozcestí odbočíme šikmo vpravo ke skupině skal. "Skály pod Kaplí" jsou ve svahu přímo pod kaplí. Přístup z cestu u "Ploten" vlevo. K cestě č. 30 dojdeme od "Skal pod Kaplí" úbočím kopce vpravo. Cesty č. 96 - 98 jsou ve skupince skal za červeně značenou tur.cestou na zříceninu hradu. (Od cesty č. 30 dále vpravo). Do celé této oblasti je možný přístup od hřbitova.

9. Spára III  
Spárou přes vklíněný kámen vzhůru
  10. + Klasická petrohradská IV+  
Stěnkou přes kruh na vrchol. První přeлез s hor. jištěním
- ## PLOTNY
11. Lomená III  
Klikatou spárkou na vrchol
  12. Dětská II
  13. + Žabí kůň III  
Ostrou hranou vzhůru
  14. Zimní kout II  
Koutem vzhůru
  15. Zelená spára II
  99. + Zelená plotna IV  
Plotnou přímo přes vrcholový balvan na vrchol
  16. Javorová spára III  
Spárou přes strom na vrchol

28. Šílená spára VI+  
Stěnkou do kouta a rozšiřující se  
spárou vzhůru (kruh, skoba)
29. Lominoha IV  
Koutem a pak komínem vzhůru
30. +Ztracená plotna III+  
Plotnou přes stупen a pak stěnkou  
na vrchol
96. + Vypadávací IV  
Spárou pod převis a zleva na vrchol
97. Komínek III  
Širokou spárou a pak komínem na  
vrchol
98. + Zázrak žuly III  
Stěnkou a pak šikmo doprava spárou  
na vrchol

37. + Gymnastická V  
Koutovou spárou (kruh) na římsu a  
stěnkou vzhůru
38. + Trhák VI  
Výrazným sokolíkem (kruh) vzhůru
39. + Hořovická VI  
Koutem nebo spárou pod střechu,  
přes ní (kruh) na vrchol  
F. Čáp - V. Jícha - O. Löw
40. + Březová IV  
Traverzem vpravo na hranu, do kouta  
a spárou vzhůru
40. a Varianta VI  
Převislou spárou přímo do kouta  
F. Čáp - V. Jícha
41. Pamětní IV, A1  
Stěnou ve spárách na vrchol  
(3 skoby)
42. + Hopova hrana VI  
Výraznou hranou (kruh) a dále koutem  
na vrchol

## SKÁLY POD KAPLÍ

23. Vencova hrana IV  
Hranou a pak do plotny č. 24. Přes  
nýt na vrchol  
V. Jícha - O. Löw
24. + Zelená cesta IV  
Plotnou zleva, nebo zprava, pak  
přímo okolo nýtu na vrchol.  
První přeлез s horním jištěním
25. Strašná cesta III  
Koutem do komína a vzhůru na vrchol
26. + Mravenčí III  
Šikmo vpravo až pod širokou spárou  
(kruh) a tou na vrchol
27. Střecha IV, A1  
Nástup stěnkou na balkonek, do spáry  
která ubíhá vlevo za roh (skoba),  
přes střechu spárou na vrchol

## MALÝ YOSEMIT

Přístup z rozcestí na louce pod  
ovčínem. Vlevo do lesa (u stromu  
s tur.zn.), kde narazíme na nevýraznou  
cestu a po té cca za 10 min. dojdeme  
na širokou cestu. Po té kus vpravo  
a ještě před velkou pasekou vlevo  
ke skalám. V této oblasti jsou nej-  
hodnotnější výstupy.

31. Jeřabinová spára III  
Stěnkou ke stromu a spárou vzhůru
32. + Erotická V  
Spárou na vrchol
33. Komín III
34. + Cesta slz IV  
Stěnkou pod převis, šikmo vpravo  
na balkonek a z něj vzhůru na vrchol
35. Šikmá cesta III  
Stěnkou na plošinku a šikmou římsou  
(skoba) na vrchol
36. + Žatecká V  
Výraznou spárou (kruh) na vrchol

49. Vzdušná III  
Na kámen pod převis, po hraně  
opřeného balvanu do sedélka
50. Prvomájová V, AO  
Šikmo vpravo pod převis (kruh) a  
jemným sokolíkem na vrchol  
O. Löw - J. Trylč
51. Háčková V+, AO  
Širokou spárou (kruh) na plošinku,  
hranou vzhůru (kruh), buď stavěním  
vzhůru, nebo traverzem vpravo do  
kouta a jím na vrchol
52. Petrohradský traverz VI+  
Traverz po římse (kruh), překrok  
přes širokou spáru a stále převis-  
lou spárou (kruh) na vrchol
53. + Ucho V+  
Dole koutem pod spáru (kruh) a  
spárou na vrchol
54. + Mazlivá hrana V  
Po hraně přes převis na lištu a  
hranou (kruh) vzhůru
55. Ztracená II+  
Z balvanu vlevo za roh a spárou vzh.

### PODZIMNÍ VĚŽ

Od skal M. Yosemite vpravo přes  
cestu lesem (velká paseka vlevo)  
cca 200 m pod skálu. V údolní stěně  
vedou nejdelší výstupy v oblasti.

56. + Kapraďová IV+  
Koutovou spárou na vrchol (kruh)
57. Rozporák III  
Rozporem v komíně na vrchol balvanu,  
překrok do protilehlé stěny a tou  
na vrchol
58. + Ztracený komín III  
Komínem přes vklíněný balvan na  
vrchol
59. Silvestrovská III, A1  
Spárou v plotně na vrchol
60. Koutovka IV  
Širokou spárou vzhůru

43. + Sólová III  
Vysokým krokem na balvan s římsou  
vzhůru na vrchol
44. Dvojka II  
Stěnkou a širokou spárou vzhůru
45. + Překrok III  
Stěnkou až skoro na vrchol, překrok  
do protilehlé stěny a tou na vrchol
46. Pokušení IV, A1  
Plotnou do spáry, malým koutem do  
vrchní spáry (skoba) a odštěpem  
přímo vzhůru
47. + Dramatická hrana VI, AO,  
čistě VI+  
Hranou (kruh) na plošinu (kruh),  
traverzem vpravo do široké spáry  
(kruh) a tou na vrchol  
čistě Myki Petrle
48. + Vyzývateľská VI, AO čistě VII  
Pod převis, spárou pod strož (kruh)  
přes strop do široké spáry a tou na  
vrchol  
čistě V. Jícha-F. Čáp

95. + Oblíbená IV  
Koutem přes vklíněný balvan na hranu  
(skoba), traverz vlevo a koutem  
vzhůru
100. Vítání jara V+  
Plotnou přímo vzhůru  
M. Pletánek
101. Traverz nad bivakem IV, A1  
Traverz spárou přes vklíněný blok  
(2 skoby) pod převis akomínem, nebo  
po hraně vzhůru
102. Odštěpy III+  
Plotnou pod stěnkou, přes odštěp do  
spáry a tou na vrchol
105. Prostřední V  
Stěnkou přímo vzhůru
107. Skála v roklině IV +  
(Cestou do M. Yosemite vlevo v lese)  
Stěnkou přes polici na vrchol

103. Jemná plotna III  
Zelenou plotnou na vrchol balvanu, překrok a přes vklíněný balvan vzhůru
104. Zapomenutá IV, AO  
Nástup šikmo vlevo na plošinu, traverz vpravo (kruh) na hranu a tou na vrchol
106. + Brdská V+, AO  
Nástup spárou ve stěnce, přímo ke kruhu, od něj mírně vlevo na vrchol

VYHLÍDKOVÁ SKÁLA

Za skalami M. Yosemite je velká paseka. Přes ní šikmo vlevo do kopce k malým skalkám a přibližně stejným směrem až na okraj kopce nad Petrohradem. Po okraji vpravo až na výrazný vyhlídkový bod. Část cest je pod touto vyhlídkou, část vpravo v lese. Oblast je dosti nepřehledná.

67. Výrovka III  
Koutem vzhůru  
O. Löw - J. Trylč

79. Mechový traverz IV+  
Spárou pod převis, traverz vpravo do převislého kouta (díra) a koutem na vrchol
80. + Vyhlídková spára V  
Výraznou širokou spárou v plotně na vrchol
81. Zarostlá II
82. Plotnová II+
108. Neznámá VI - E. Jedovnický

BRÁNA

Z Vyhlídky sestoupíme do sedla mezi kopci (lesní cesta) a vystupujeme levým úbočím dalšího kopce. Skály jsou v úbočí pod vrcholem.

83. Žleb I
84. Učební III  
Výraznou spárou na balvan

61. Mechovka III  
Koutem vzhůru (skoba)
62. Březová hrana II  
Přes oblé stupně hrany na vrchol
63. Nelogická V, AO  
Plotnou (kruh) na vrchol
64. + Šikmá spára VI, AO  
Koutem do spáry (kruh) a spárou vzhůru
65. + Radostná spára //  
Spárou na hranu a dále výraznou spárou na vrchol (2 kruhy)
- 65 a. Varianta III, A1  
Koutem po skobách na hranu
66. + Podzimní hrana III  
Koutem dole okolo břízky na hranu a tou na vrchol
- 66 a. Varianta III, AO  
Téměř vodorovnou spárou vlevo na hranu
69. Slizká II
70. Lednová III, A1  
Spárou po vlněncích vzhůru (skoba)
71. + Petrohradské důlky V  
Stěnkou vzhůru na vrchol  
O. Löw - J. Trylč
72. Nepříjemná IV  
Šikmou spárou na vrchol  
O. Löw - J. Trylč
73. Dubová cesta III
74. Krátká IV
75. Křovácká II  
Spárou vzhůru na vrchol
76. + Gravitační V+  
Šikmo vlevo ubíhající spárou na vrchol plotny (kruh)
77. + Lipová III  
Stěnkou na balkonek a zleva na vrchol
78. Mechová spára IV+, AO  
Spárou pod převis, vpravo a převislým koutem (díra) na vrchol

- 94. Hrana III+  
Nástup za rohem, pak vpravo na hranu  
a tou vzhůru na vrchol
- 109. + Rakovnická V  
Stěnkou (skoba) na vrchol  
T. Hůla

STEBENSKÉ SKÁLY

SKÁLA U KRÍŽE

Skály se nacházejí pod viaduktem před stanicí Stebno (směr od Petrohradu). Skály jsou z velmi pevné, hrubozrnné žuly.

- 1. Nýtová IV+,AO
- 2. + Stebenská spára VI  
Spárou (nýt) na vrchol (vlevo)
- 3. Kout II  
Koutem přes balvan na vrchol
- 4. Divácká IV, AO  
Koutem pod převis (skoba), přes něj

- 12. Stromová hrana IV+  
Do komína, vlevo na hranu a tou vzhůru
- 13. Dvojka II
- 14. Dubová stěnka II+
- 15. + Šikmá spára IV
- 16. + Smrková cesta IV+
- 17. + Smrková spára III

STEBENSKÝ MLÝN

Skály se nacházejí za bývalým mlýnem, ve starém lomu. Od mlýna podél náhonu, proti proudu potoka až ke skalám.

- 18. Mechové nebezpečí III, A1  
Spárou a stěnou vzhůru

- 85. Pokusná spára III, A1  
Spárou po vklíněncích vzhůru
- 86. + Hrana na Starce IV+  
Výraznou hranou (kruh) na vrchol
- 87. Jeskyně II  
Z jeskyně komínem vzhůru
- 88. Koutová III
- 89. + Pěkná IV
- 90. + Jemná III+
- 91. Padací kout III+  
Šikmo vlevo přes Bránu do kouta a jím na vrchol
- 92. + Schovaná III+
- 93. + Procházka V+, AO  
Hladkou stěnou přes kruh na vrchol (skoba). První přelez s horním jištěním

- a spárou na vrchol
- 5. Technická III, A1  
Spárkami vzhůru na vrchol
- STEBENSKÝ SVAH  
Stebenský svah se rozkládá přímo nad obcí a vede až k chatové oblasti za rybníkem.
- 6. + Akátová III+  
Širokou spárou do jeskyňky, vlevo dvěma spárami na balkon a stěnkou vzhůru
- 7. Cesta přes věžičku II+  
Šikmo vlevo do jeskyňky, vpravo spárou přes věžičku na vrchol
- 8. Kůň III  
Pilířem a pak koněm vzhůru
- 9. Lomová II  
Stěnkou a pak pilířem na vrchol
- 10. Nedělní II+  
Plotnou a pak spárou a komínem na vrchol
- 11. Deštivá III  
Stěnkou přes břízu ve spáře na vrchol

1. Plotna III  
Přímo přes plotny vzhůru
2. Šikmá spára V  
Šikmou spárou a pak stěnou vzhůru  
Rakovniční lezci
3. Kout II  
Koutem vzhůru
4. Mechová stěna III+  
Stěnou vzhůru do svahu
5. + Pěkná IV  
Spárkou do kouta pod převis, (skoba)  
vpravo na hranu (skoba) a vzhůru  
do svahu
6. Nebezpečná IV  
Stěnou vzhůru (skoba)
7. + Blatenská plotna III+  
Vpravo do plotny a tou vzhůru  
(skoba)
8. Spára II+  
Koutem a spárou vzhůru

Výška 12 m. Cesty jsou označeny šipkami a popsány zleva do prava. Autor cest O. Löw.

Žlábek II

Kapradový kout III

Rabštejnská spára V

+ Plíživá IV, AO (Kruh, 2 nástupy)

+ Jedlová plotna III+

+ Jedlová hrana III+

19. Klínová spára III, A1  
Spárou, traverz vpravo do dírky, stěnkou vzhůru, traverz vlevo a spárou na vrchol
20. + Hrana III  
Spárou vedle hrany a pak vpravo na hranu (skoba) a tou na vrchol
21. + Údolní III, A1  
Stěnkou a pak spárou na hranu a tou na vrchol
22. Sokolík III
23. Březová věžička IV

#### BLATENSKÁ ROKLE

Skály se nacházejí v lese asi 20 min. chůze po červené tur. značně z obce Blatno (žel. stanice) do obce Tis. Materiál je žula.

9. Dubový pilířek II

10. + Blatenská stěna III  
Dole koutem, pak malý traverz vpravo a stěnkou vzhůru

#### BLATENSKÁ VĚŽIČKA

Nachází se u bývalého mlýna vedle polní cesty z Blatna do Stebna.

Údolní spára IV+, A1  
Dolní spárou po vklíněncích na balkonek, dále čistě spárou vzhůru (skoba)

Údolní traverz III, AO  
Traverz zleva doprava (nýt)

#### S K Á L Y N A S T Ř E L E

VYHLÍDKOVÁ SKÁLA U KOZIČKOVA MLÝNA  
Skály se nachází asi 300 m od mlýna proti proudu řeky, vpravo ve svahu. Oblast najdeme na mapě Plzeňsko-sever. Skály jsou z velmi pevné břidlice a jsou nejhodnotnějším terénem na řece Střele.

### SKÁLA U HORNÍHO HRADIŠTĚ

Přístup ke skalám ze železniční zastávky Hor.Hradiště. Podél trati směr Mladotice až k tunelu. Zde vpravo podél řeky až k mostku, za nímž jsou vidět skály. Jsou z velmi rozrušené břidlice a mají jen místní význam. Cesty jsou označeny šipkami a popsány zleva doprava.

#### Koutová III

Dole koutem do horní části skal a stěnkou zprava u výrazného kuželu na vrchol

#### Spára III

Nástup tímž koutem a spárou na vrchol

#### Skobová III, A1

Nástup koutem do poloviny stěny, (skoba) vpravo spárou po skobách a pilířem vzhůru

#### Cesta tří vidliček III

Šikmo římsou ubíhající vpravo a pak stěnkou na vrchol

### MLADOTICKÁ VĚŽ

Přístup ze zastávky ČSD Mladotice-zastávka na trati Plzeň-Žatec. Po zelené zn. po proudu řeky asi 2 km. Vpravo ve svahu je skála s křížem. Cesty jsou popsány zleva doprava, nástupy označeny šipkami. Skála je z pevné břidlice. Autor cest O.Löw.

#### Kout III

Koutem v levé části věže na vrchol

#### Mladotický traverz III,A1

Šikmo spárou po skobách přes převis (nýt), vlevo na balkon a vzhůru (nýt) na vrchol

#### Plzeňská cesta III,A1

Nástup spárou po skobách vlevo a pak širokou spárou na předvrchol  
plzeňští lezci

#### + Mladotická cesta ///

Nástup jemnou stěnkou na plošinu, okolo stromu a stěnkou (skoba) na vrchol

### Skála za chatami

Ze zastávky Hor. Hradiště k chatám okolo řeky, až za ně, kde je vidět skála

#### Samotářská IV

Šikmo stěnou vlevo na vrchol (skoba)

### L I Š Č Í S K Á L Y

Skály jsou v lese nad obcí Lubenec. Jsou dobře vidět ze silnice Lubenec-Vítkovice, vlevo ve svahu, cca 1 km od Lubence.

V oblasti je několik cest obtížnosti II - IV. Nejzajímavější je Lubenecký pilíř III. Cesty jsou dle potřeby vyskobovány a označeny šipkami. Skály jsou značně rozrušené a mají jen místní význam.