

- LABSKÉ ÚDOLÍ -

EXTRÉMNI VÝSTUPY LET 1975-8

VĚŽE A MASIVY

DODATEK

Autoři:

R. Sedliský

P. Laštovička

Z. a P. Weingartlové

Slouží jen pro vnitřní potřebu horolezeckého oddílu Děčín

ÚVOD

Poslední úplný průvodce po Labském údolí byl vydán před osmácti lety. Před třemi roky děčínská vrcholová komise dala do tisku seznam horolezeckých výstupů v této oblasti do první poloviny roku 1975.

Od této doby výrazně vzrostl zájem horolezců o Labské pískovce, vzrostla i snaha v objevování nových cest na věže i masivy. Hlavním úkolem tohoto dodatku je tedy popsání nových výstupů na věže a masivy, včetně podrobných plánků a mapek. Protože rozsah dodatku je omezen, jsou zde uvedeny jen nové cesty vyšší obtížnosti.

Pravidla

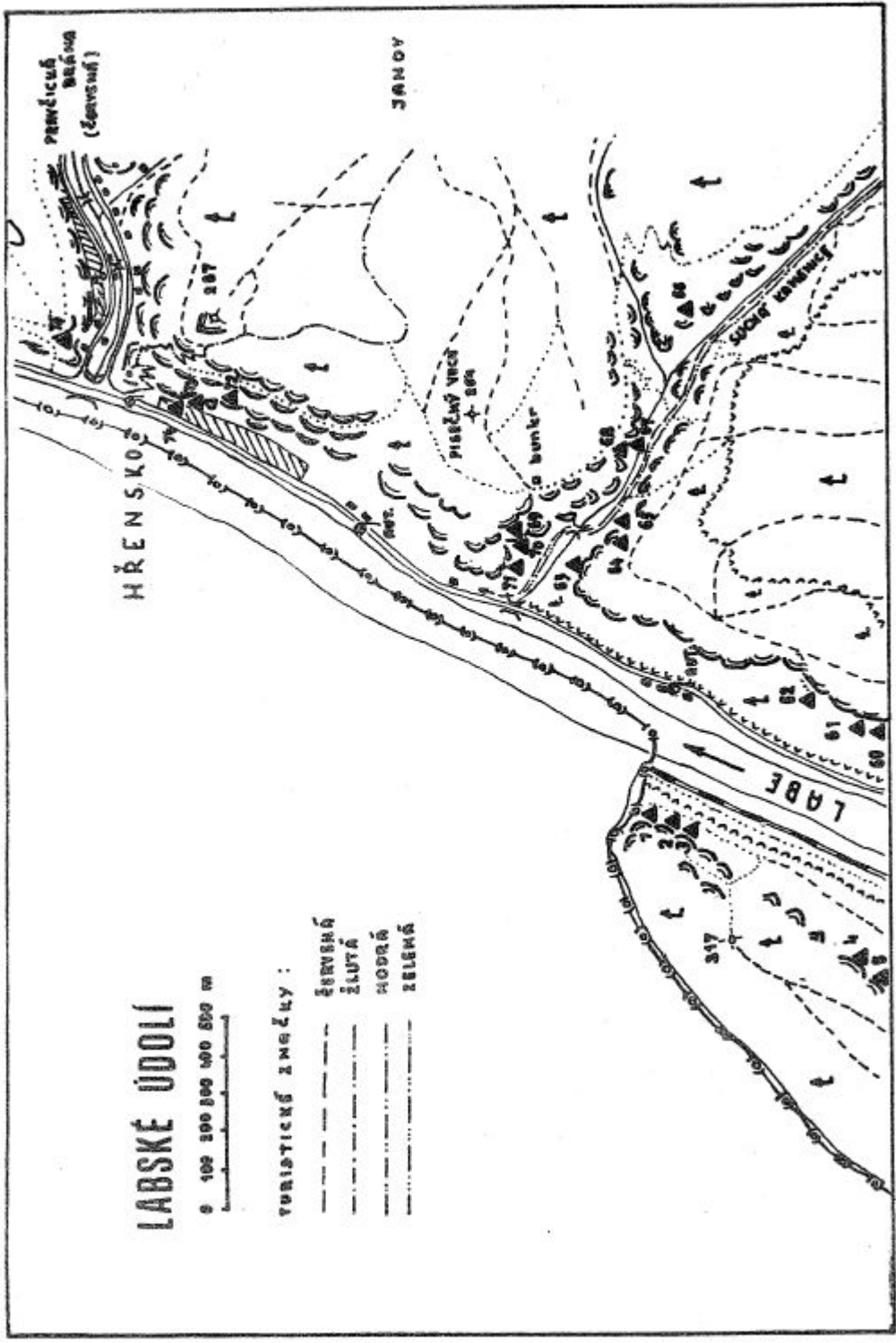
Místní pravidla neustupují od starých saských pravidel: není dovoleno stavění ze sedačky, používání smyček a kruhů jinak než k jištění, ponechání lan ve stěně s úmyslem přeletení cesty později. K jištění se smí použít pouze smyčky, lana a prvovýstupářské nebo stabilní kruhy. Užití všech umělých pomůcek /stepperů, hexentřů, nebeských háčků apod./ není dovoleno! Totéž platí i u prvovýstupů: při osazování kruhu /nic jiného není dovoleno osazovat/ vrtá lezec otvor s lezecky čisté pozice, tzn. že spočívá na skále vlastní silou. Při nedodržování těchto pravidel budou přelety cest ve vrcholových knihách škrtnuty a prvovýstupy hned nebo po dodatečném zjištění zrušeny.

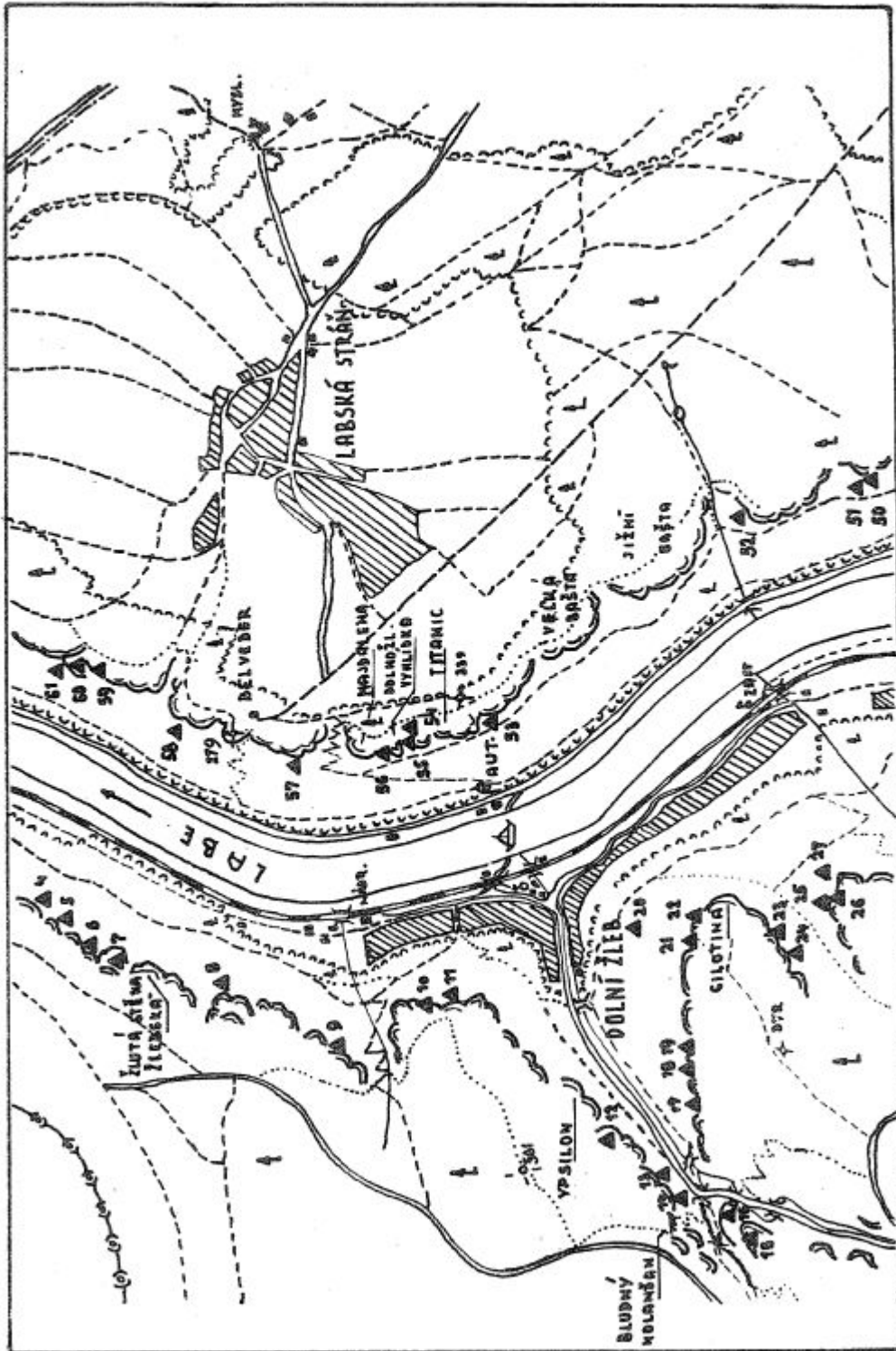
Klasifikace

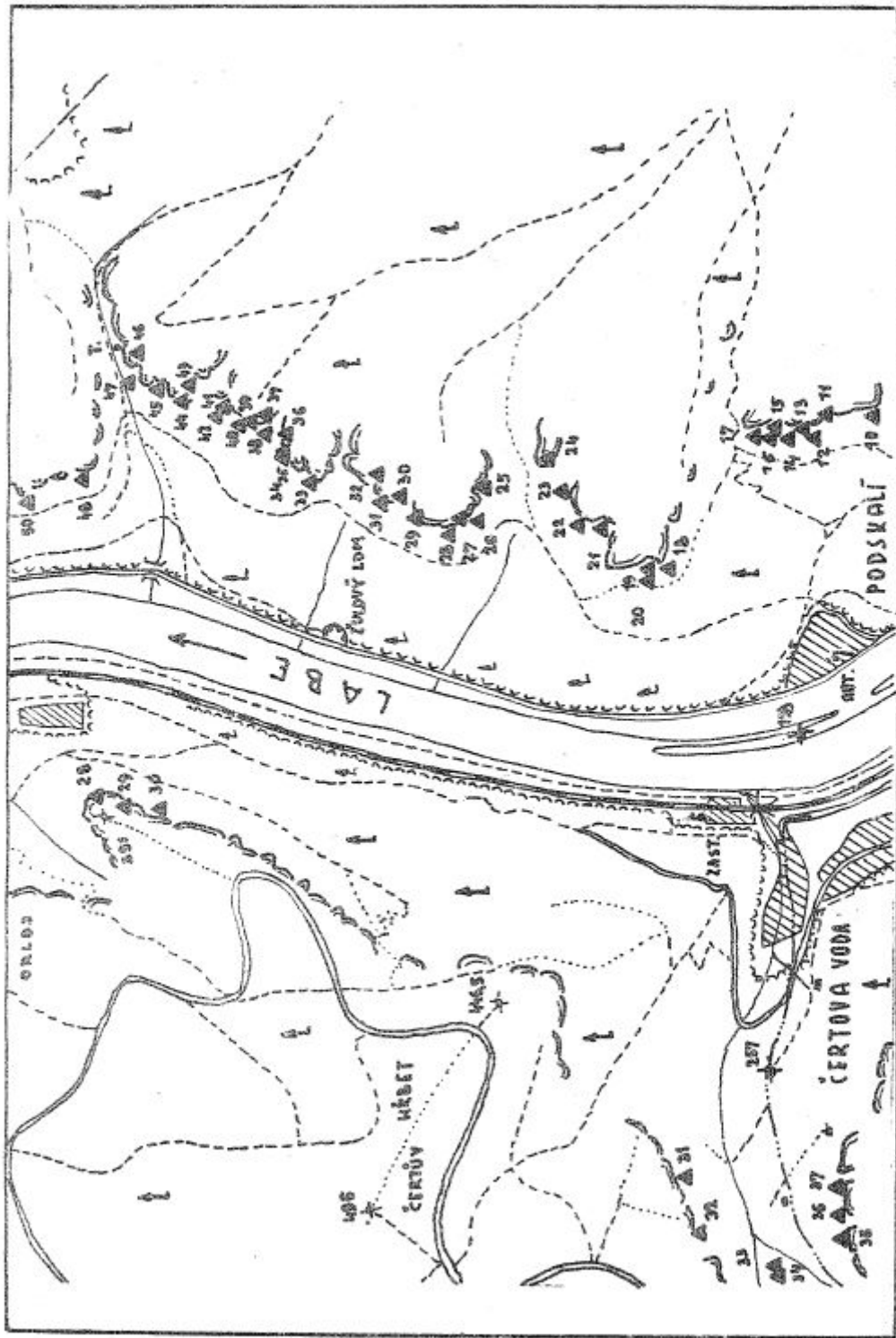
Pro velké rozdíly v obtížnosti cest klasifikace VIIc jsme usnali za potřebné rozšířit stávající klasifikaci o tři stupně: VIII, VIIIb, VIIIc. Jedná se však pouze o návrh /dosud platí JPK/, ale plně doufáme, že se tato klasifikace rychle vžije a bude všem lezcům ku prospěchu.

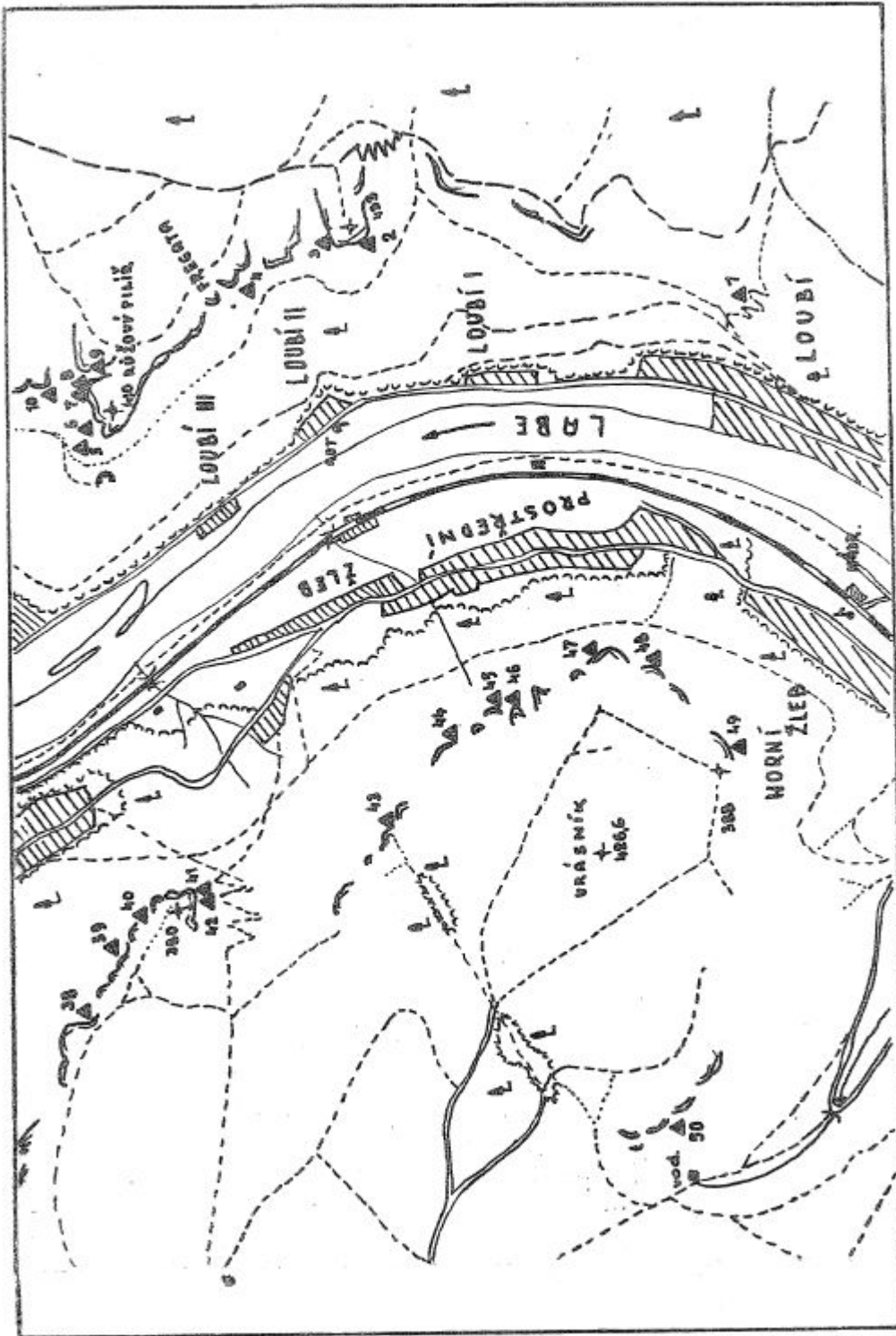
Ochrana přírody

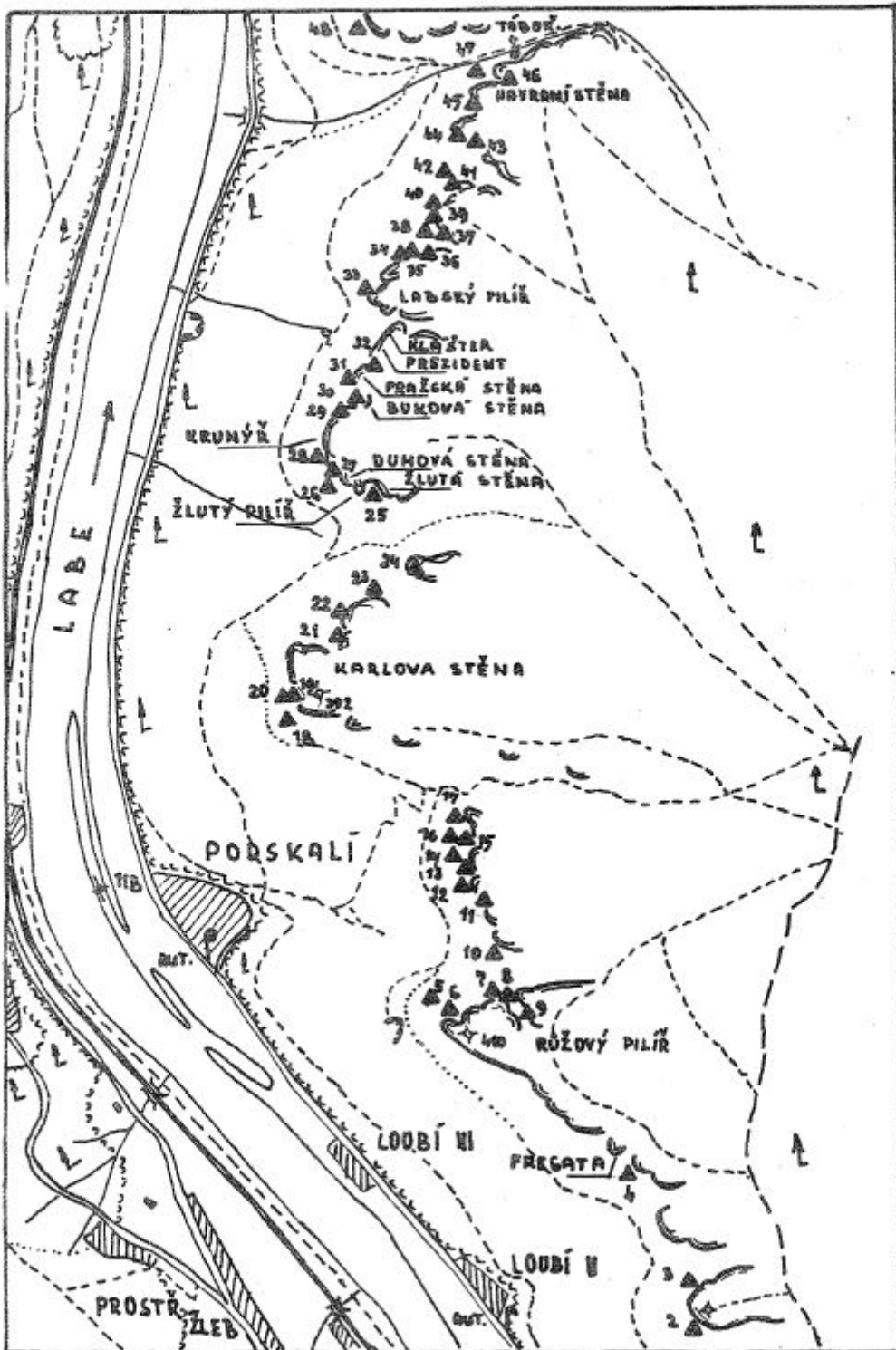
Oblast Labského údolí je chráněnou krajinnou oblastí Labského pískovce, proto je zakázáno pískovec svévolně ničit, osazovat zbytečné kruhy apod. Plechovky, igelitové sáčky a podobné předměty nepatří do lesa. Jedině tak budeme nacházet naši krásnou oblast čistou a nepoškozenou.











P r a v ý b ř e h .

- | | |
|---------------------|--------------------|
| 1. Leubská jehla | - Krunýř |
| 2. Dolní věž | - Mrtvelná stěna |
| 3. Hřebenový kužel | 29. Skleněný vrah |
| 4. Golem | 30. Vřesová věž |
| - Fregata | - Buková stěna |
| - Růžový pilíř | 31. Tyršovy věže |
| 5. Ledová věž | - Pražská stěna |
| 6. Pedziunův věž | 32. Sluneční věž |
| 7. Rudolfův kámen | - Prezident |
| 8. Elcepatra | - Klášter |
| 9. Schevanka | - Labský pilíř |
| - Mlýnský pytel | 33. Skaut |
| 10. Viklan | 34. Zapomenutá věž |
| 11. Krab | 35. Partysán |
| 12. Čertík | 36. Hubert |
| 13. Hradní věž | 37. Srazová věž |
| 14. Vesí hnízdo | 38. Kočka |
| 15. Ranní věž | 39. Skříň |
| 16. Jarní věž | 40. Špičák |
| 17. Večerní věž | 41. Vojtíšek |
| 18. Kukačka | 42. Vojtěch |
| 19. Stelzigův kámen | 43. Dřevá |
| 20. Zbrejšeš | 44. Synagoga |
| - Karleva stěna | 45. Havraní jehla |
| 21. Hladká věž | - Havraní stěna |
| 22. Poslední věž | 46. Strážce peteka |
| - Heuserův pilíř | 47. Rolling Stone |
| 23. Růžová palice | 48. Krkavec |
| 24. Labská věž | 50. Klárka |
| 25. Pavlač | 51. Kamsičí roh |
| - Žlutý pilíř | 52. Mních |
| - Žlutá stěna | - Jižní bašta |
| - Duhevá stěna | - Velká bašta |
| 26. Duhevá věž | - Baldachýn |
| 27. Venír | 53. Trůn |
| 28. Želva | - Titanie |

- | | |
|--|------------------------|
| 54. Večernice | 64. Lesní věžička |
| 55. Strážce Dolního Žlebu
- Dolnožlebská vyhlídka | 65. Věž Suché Kamenice |
| 56. Růžová věž
- Majdalena | 66. Lesní duch |
| 57. Střípek | 67. Šašek |
| 58. Zlemisková věž | 68. Principál |
| 59. Keruna jeskyně | 69. Stremová věž |
| 60. Herní jeskynní věž | 70. Tereader |
| 61. Dolní jeskynní věž | 71. Rehevá věž |
| 62. Děčínská věž | 72. Hraniční věž |
| 63. Sametář | 73. Ještěr |
| | 74. Břečťanová věž |

Levý břeh

- | | |
|---------------------------|--------------------------------|
| 1. Hraniční jehla | 26. Prašivá |
| 2. Prcek | 27. Jeptiška |
| 3. Nevídná věž | - Orlej |
| 4. Protěžová věž | - Ůhoři |
| 5. Otesánek | 28. Výchední roh |
| 6. Kasatelna | 29. Ústecká věž |
| 7. Žlebská jehla | 30. Hřebenová jehla |
| - Žlutá stěna žlebská | 31. Čirtská jehla |
| 8. Strážce mytiny | 32. Strážce Čirty |
| 9. Střelec | 33. Dešřevá věž |
| 10. Zarestlá | 34. Čerteva stěna |
| 11. Labská panna | 35. Malá skřín |
| - Ypsilen | 36. Borevá věž |
| 12. Březnevá | 37. Čerteva hlava |
| 13. Strážce jílevého delu | 38. Hranel |
| 14. Nalepená | 39. Myslivecká věž |
| - Bludný Holanďan | 40. Žehlička |
| 15. Nevěrník | 41. Heloubě |
| 16. Milenci | 42. Helubařk |
| 17. Věž jílevého poteka | 43. Jelení věž |
| 18. Brusinková věž | 44. Dvojkevá věž |
| 19. Malý ďábel | 45. Strážce Prostředního Žlebu |
| 20. Pivní kámen | 46. Šikmá jehla |
| 21. Indián | 47. Suk |
| 22. Jubilejní věž | 48. Trpaslík |
| - Giletina | 49. Seví věž |
| 23. Otec | 50. Kalich |
| 24. Panenka | |
| 25. Jámešík | |

P r a v ý b ř e h

- Fragata

Galejnická spára - VII, P. Záběhlík, M. Michlík 28. 6. 76
V údolní stěně masivu trhlinami ke spáře, Ručkováním 2 m vpravo
a stěnou ke kruhu. Širokou spárou n. v.

- Rázkový pilíř

Veverčí promenáda - VII b, P. Záběhlík, M. Cach, 26. 7. 78
Středem údolní stěny trhlinami na terasu cesty "Ruleta". 3m se-
stup a travers vlevo. Vzhůru pod převis /hodiny/ a sekolíkem
pod další převis. Spárou na balkon c. "Ruleta" a tou n.v.

7. Rudolfův kámen

Hedělní příloha - VII, J. Houser, M. Sady, 1977
Z náhorní strany vlevo od širokého komína stěnou ke kruhu. Stěn-
kou přímo a pak vpravo koutem n.v.

13. Hradní věž

Přímá var. JV cesty - VII b, J. Šlégel, K. Skopec, 23.6. 76
Od kruhu JV cesty /přepad z masivu na balkon v jižní stěně a do-
prava ke kruhu/ přímo stěnkou n.v.

- Karlova stěna

Údolní spára VII, K. Bělina, Z. Drlik, 1977
Spárou protínající celou údolní stěnu přes 3 kruhy n.v.

21. Hladká věž

a/ Kosa - VII c, K. Bělina jištěn druby, 29.8. 76

Od SZ hrany travers doprava ke kruhu. Šikmo doprava a výše pře-
vislou stěnou n.v.

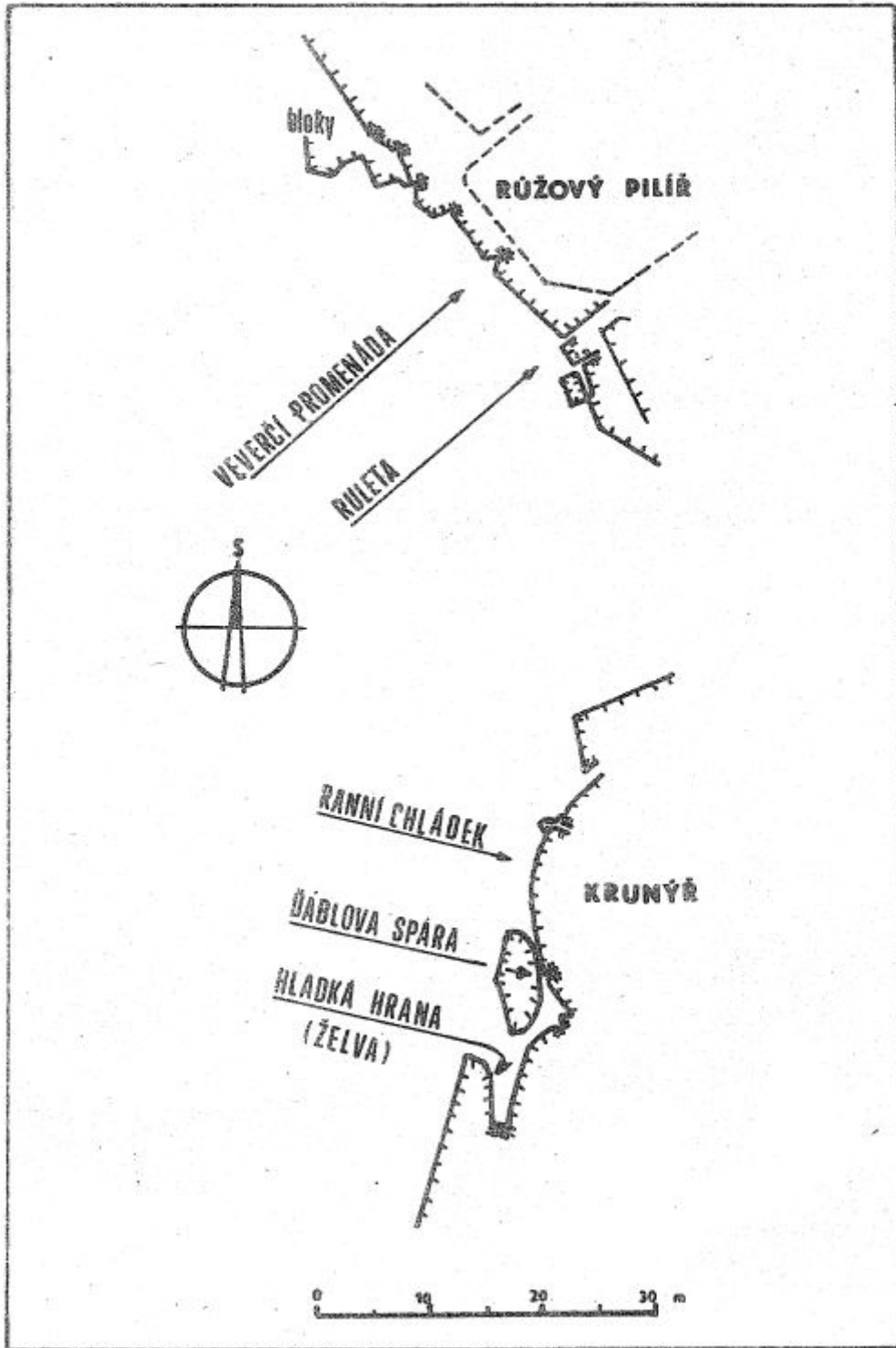
b/ Kosa - VII b, K. Bělina, ing J. Mayer, 9. 5. 76

SV hranou a výše stěnou n. v.

- Dubová stěna

a/ Galerie Šebrádků - VII, K. Bělina, J. Janiš, 1972

Údolním komínem na ostruhu a šikmo vpravo do díry /kruh/. Vpravo
pod převis na hranu a šlábkem n. v.



b/ Polední šár - VII c, K. Bělina, J. Janiš, J. Houser, 1972
Spárkami a stěnkou v levé části údolní stěny ke kruhu. Spárou
přes převis /krab/ a spárou n. v.

26. Duhová věž

Cesta s nouze - VIII, J. Šimon, S. Šilhán, Šmalda, 1978
Pravou údolní hranou ke kruhu. Vlevo, pak vpravo do spáry a přímo
na vrchol.

27. Vesík

a/ Jižní spára - VII, K. Bělina, Z. Weingartl, 14. 7. 71
Spárou v pravé části jižní stěny na balkon /jištění/ a spárou
dále n. v.

* b/ Cesta racká - VII b, R. Zabilka, 1967

Komínem vpravo od údolní stěny na mohutnou polici, která protíná
celou údolní stěnu. Po ní až na levou údolní hranu. Zde tra-
vers do sokolíku v SZ stěně, dále sokolíkem přes 2 kruhy na ko-
nec. Šikmo vpravo na hranu ke 3. kruhu. Stěnkou a hranou n. v.

c/ Seda větrá - VIII, J. Janiš, K. Bělina, 1972

Koutovou spárou v levé části J stěny na římsu. Travers doleva
na hranu /krab/ a podél ní n.v.

d/ Ratata - VIII b, J. Šimon, J. Slavík, 25. 3. 79

Nástup u levé údolní hrany postavením do jemné spárky. Tou asi
7 m vzhůru a přechod doleva do sokolíku a jím na mohutnou po-
lici. Prostřední šavlovitou spárou n. v.

28. Želva

a/ Hadí cesta - VII, Z. Weingartl, R. Sedláček, P. Weingartl, 8.9.77
Starou cestou do sedla. Vpravo po římsu ke kruhu. Přímě a vpravo
k hodinám a n. v.

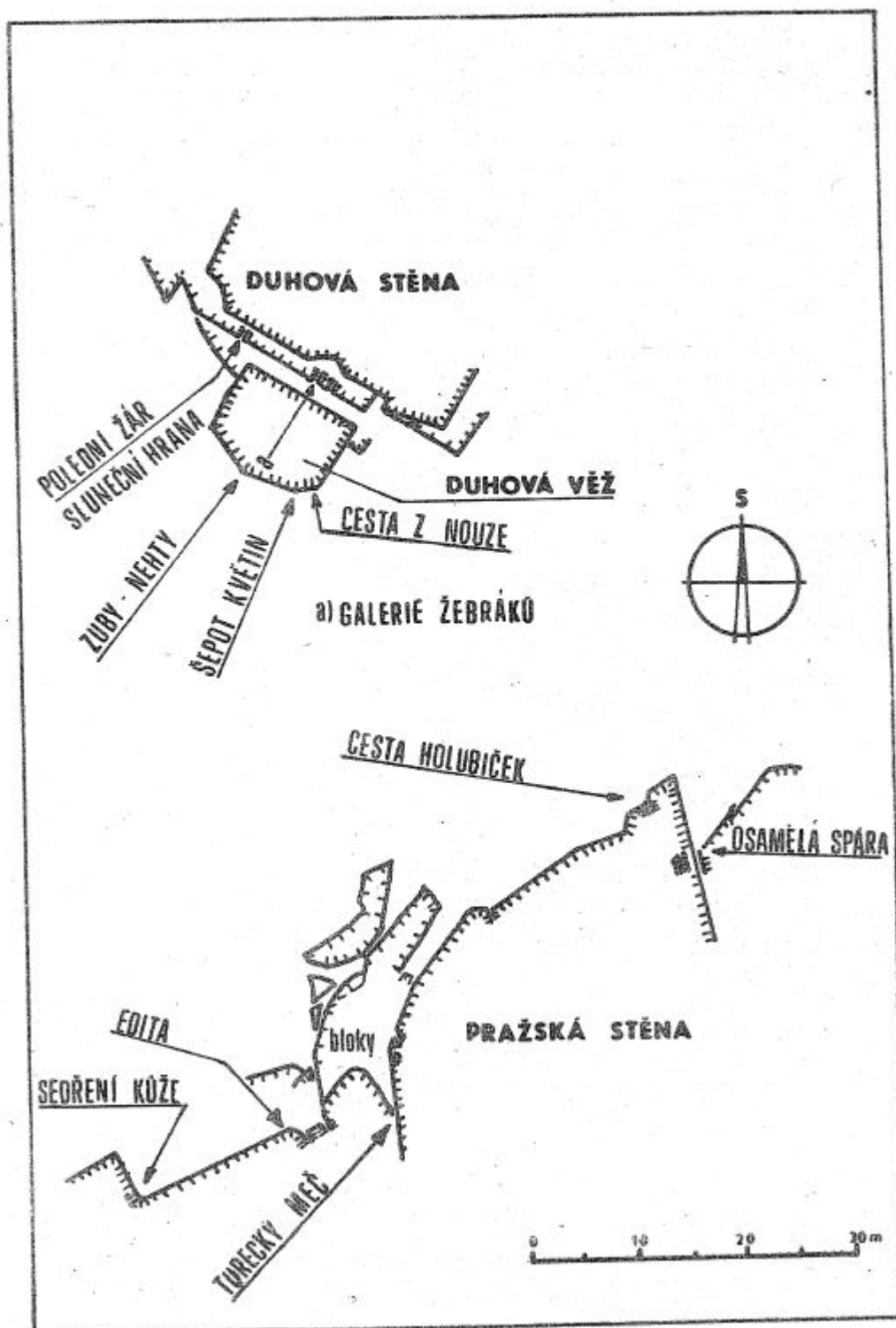
b/ Žabí oči - VII b, K. Bělina, P. Žid, 1978

Vlevo od jižní spáry hranou ke kruhu. Stěnou a spárou vzhůru, pak
doleva a stěnou n. v.

- Křivácká stěna

Psycho - VII b, K. Bělina, P. Žid, 1978

Šlábkem v pravé části údolní stěny /skoro až u hrany/ na římsu.



Spárkou pod převis a sleva přes něj ke kruhu. Vzhůru a doleva do spáry a tou n. v.

29. Skleněný vrch

Vějíř - VII b, P. Záběhlík, K. Skopeček, 16. 8. 77

Ústup u SV hrany. Komínem asi 15m vzhůru a přes hranu vpravo na balkónek k 1. kruhu. Vpravo stěnkou do římsy a doprava na SZ hranu. Hranou přes převis /kruh/, šlábkem a vlevo stěnkou na vrchol.

- Buková stěna

Blánska kronika - VII, J. Houser, K. Bělina, M. Michlík, 18.7.76

V levé části údolní stěny spárkou k 1. kruhu. Přes převis a vodorovným zářezem travers doprava na hranu. Stěnkou přes převis a spárkou na její konec. Stavění /kruh/, pak stěnkou a komínem n. v.

31. Tyršovy věže

J vrchol

a/ Valčík na rozloučenou - VIII b, Bří Weingartlové stě., 18. 7. 78

V levé části J stěny šikmo doleva /kruh/ na římsu a travers kolem JZ hrany do 2 stěny. V levé části stěnkou ke kruhu. Nejprve vpravo, pak vlevo a podél hrany na hranu. Komínem a stěnkou n. v.

S vrchol

b/ Báňa VIII c, K. Bělina, Z. Hubka, 3. 7. 76

Komínem u levé údolní hrany vzhůru a travers k 1. kruhu. Převislou spárkou a výše doprava k 2. kruhu. Trhlinami přes 3. kruh na římsu a hranou /4. kruh/ k 5. kruhu. Doprava a spárkou na římsu, vlevo a stěnkou n. v.

- Pražská stěna

* a/ Turecký meč - VII c, K. Bělina, P. Žid, 1978

Komínem mezi S Tyršovou věží a Pražskou stěnkou asi 15 m vzhůru. Travers šikmo vlevo k sokolíku pod velkým koutem. Koutovou spárkou ke kruhu, stěnkou a sokolíkem pod převis. Travers vpravo na hranu /2. kruh/ a lehce n. v.

b/ Cesta halubiček - VII, K. Bělina, 1978

Koutem v levé části údolní stěny pod převis. Vlevo ke kruhu a

traversa doprava ke 2. kruhu. Spárou a komínem n. v.

- d/ Osmělá spára - VII b, K. Bělina, kračmařík, 30. 6. 71
V severní stěně se strže travers vpravo ke kruhu. Spárou a pos-
ději komínem n. v.

- Klášteř

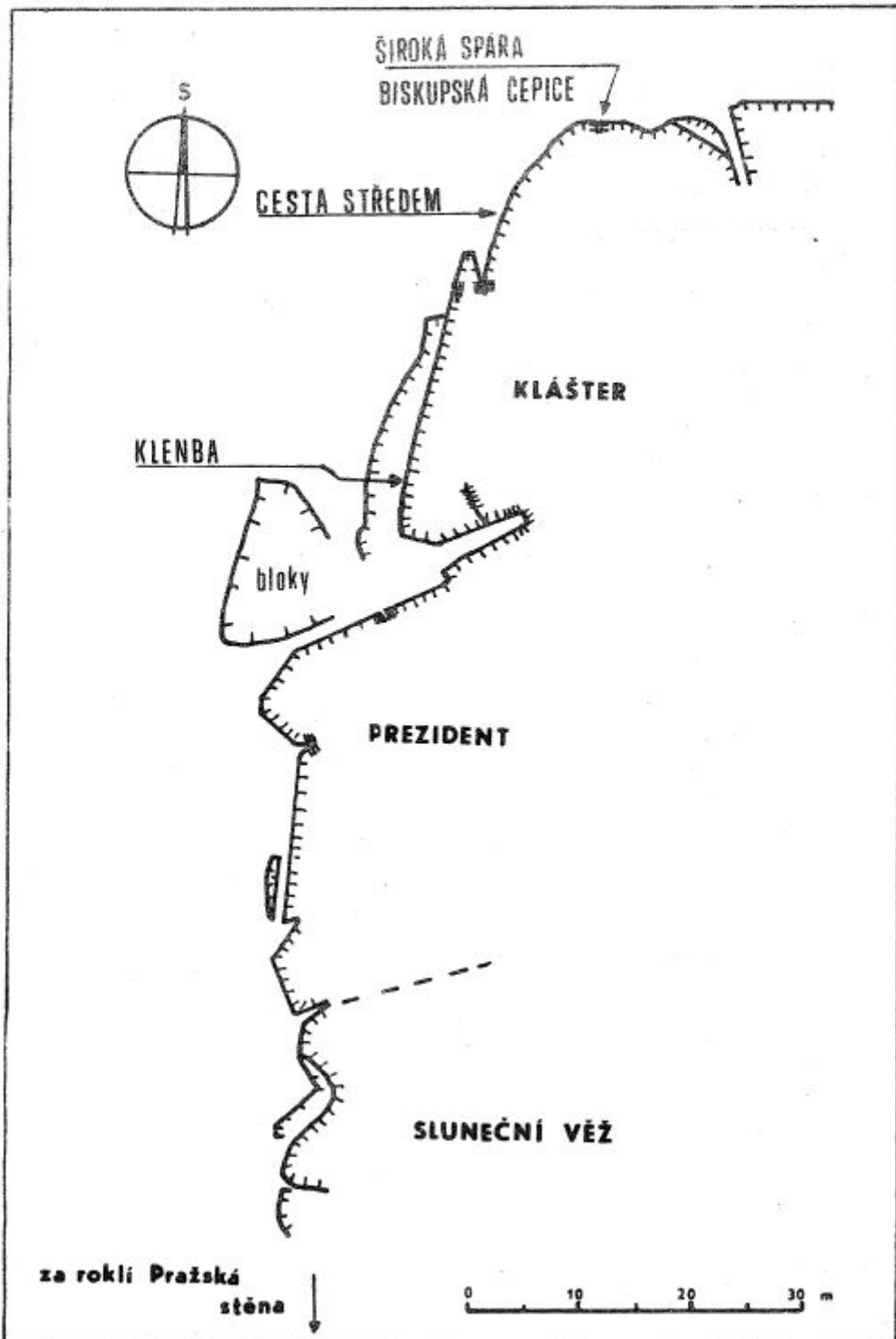
- * a/ Klenba - VII, J. Houser, K. Bělina, Z. Hubka, 16. 5. 76
Úplně vpravo v údolní stěně šikmo doleva a spárou, pak stěnou
k 1. kruhu. Travers doleva a spárou až na její konec pod klenbu.
Stěnou šikmo doleva k 2. kruhu a dále doleva do spáry a tou n. v.
- b/ Cesta středem - VII, K. Bělina, J. Houser, Z. Hubka 16. 5. 76
Středem stěny na římsu, doprava a stěnou ke spáře. Stěnou šikmo
doprava k další spáře a tou sokolíkově až na konec. Pak vlevo
stěnou ke kruhu. Stěnou a spárou n. v.
- e/ Biskupská čepice - VII, K. Bělina, S. Lukavský, J. Polák 15.5.76
V údolní SZ stěně šikmo spárou krátce vzhůru, pak doleva a stě-
nou přes několi převisů na lávku /kruh/. Doleva a hranou n. v.

- Labský pilíř

- a/ Převialá hrana - VII b, K. Bělina, Z. Hubka, J. Šlégl, 22. 5. 76
V levé části J stěny na polici. Převislou JZ hranou ke kruhu. Dá-
le hranou přes 2. kruh na velkou plošinu a po pilíři n. v.
- b/ Kouzelná stěna - VII, K. Bělina, Z. Hubka, 23. 5. 76
Vpravo od údolního komína úskou spárkou na její konec a stěnou
ke kruhu. Stěnou a spárkou na velkou plošinu a po pilíři n. v.

39. Skřín

- * a/ Kouzelníkovy naroseniny - VIII e, bří Weingartlové stř. 10.7.78
Komínem u pr. úd. hrany a hranou k 1. kruhu. Doleva do stěny /2.kr/
Travers doprava na hranu a po ní /3. kr./ ke 2. kruhu "Vzpomínkové
cesty". Tou /stavěním do sokolíka, jím do římsy a pak trav. vlevo
ke kruhu. Šikmo vpravo na hranu a J. stěnou/ bez stavění n. v.
- * b/ Tulák po hvězdách - VII e, L. Černý, P. Záběhlík stř, 13. 9. 77
Vhloubením v pravé části údolní stěny pod převis a vlevo na bal-
kon. Vpravo stěnou ke kruhu a stěnou na tření k dřevu drážďanské
cesty. Tou n. v. /od 1.kruhu "Bráň. e." sokolíkem vpravo-kruh-,
pak stěnou vlevo pod převis /hodiny/. Přes převis a stěnou n.v./



50. Klárka

Českolipská varianta - VII b, P. Záběhlík jištěn druhy, 20.7.78
V pravé části J stěny širokou spárou do kouta pod převis. Travers
kolem kruhu doleva a vzhůru přes převis do komína. Dále JZ cestou
na vrchol.

- Titanie

- * Převozníkův hněv - VII, D. Smejkal, H. Skopes, K. Skopec 7.8.74
Nástup na pravé hraně pilíře a tou k 1. kruhu. Hranou a sokolíkem
na římsu a travers doleva k 2. kruhu. Stěnou mírně doprava, pak
přímo vzhůru a doleva na balkon, /dobírání/doleva sa hranu a stě-
nou krátce k 3. kruhu. Sokolíkem a stěnkou na římsu a spárou n.v.

- Večernice

Klavírní rapsodie - VII b, Jiří Šlégl, J. Šlégl, 20. 6. 75
Levou částí údolní stěny ke kruhu. Stěnkou vzhůru a doprava n.v.

55. Strážec Dolního Žlebu

Přímá údolní cesta - VII b, bří Weingartlové stř. 13. 7. 78
Keminem v pravé části údolní stěny vzhůru, doleva sa hranu a stěnou
ke kruhu. Stěnou /2.kruh/ vzhůru a šikmo doleva na podstavec. Údol-
ní cestou ke kruhu a "Májovou var." /hranou přímo a vpravo spárou n.v./

- Dolnožlebská vyhlídka

Jiříkova červená - VII, H. Skopec, J. Jirman, 31. 8. 74
Středem údolní stěny ke kruhu. Mírně doleva, pak doprava a sokolík
do jeskyně. Pravou hranou na vrchol.

56. Růžová věž

Letecká cesta VII c, bří Weingartlové, R. Sedliský stř. 2.7.78
Zářezem u S hrany na jeho konec, travers doprava a vzhůru na políci
ke kruhu. Stěnou vzhůru a travers doleva sa hranu do spáry a stěnou
ke kruhu "Česty strachu" a tou n.v. /stěnou vpravo podél ubíhající
hrany n. v./.

- Maidalena

Labská odyssea - VII b, Jiří Šlégl, J. Šlégl, 11. 6. 75
V údolní stěně koutem a spárou na výrazný pilíř /dobírání/. Šikmo

doleva a sokolíkem přes převis ke kruhu. Sokolíkem a hranou pod vrcholovou hlavu, doleva a středem stěny na vrchol.

65. Věš Suché Kamenice

Redeo - VII b, L. Černý, P. Záběhlík stř., 1. 9. 77

Od nástupu st. c. traverz doleva do středu údelní stěny /kruh/.
Přes převis a stěnkou do spáry. Tou a komínem na vrchol.

L e v ý b ě h

5. Otesánek

× Váňe konvalinek - VII c, Z. Weingartl, L. Černý, 24. 5. 77

V B stěně podél hrany ke kruhu. Doprava na hranu /kruh/. Vzhůru na římsu, doleva a stěnou /kruh/, na vrchol.

7. Žlebské jehla

Chyťte se nebe - VII c, J. Šlégl, P. Záběhlík, 26. 6. 75

V pravé části SV stěny šikmo doleva ke kruhu. Doleva za hranu, traverz vlevo na J hranu a tou na vrchol.

- Žlutá stěna Žlebská

a/ Montovadlo - VII, V. Šírl, Z. Charvátová, 9. 9. 78

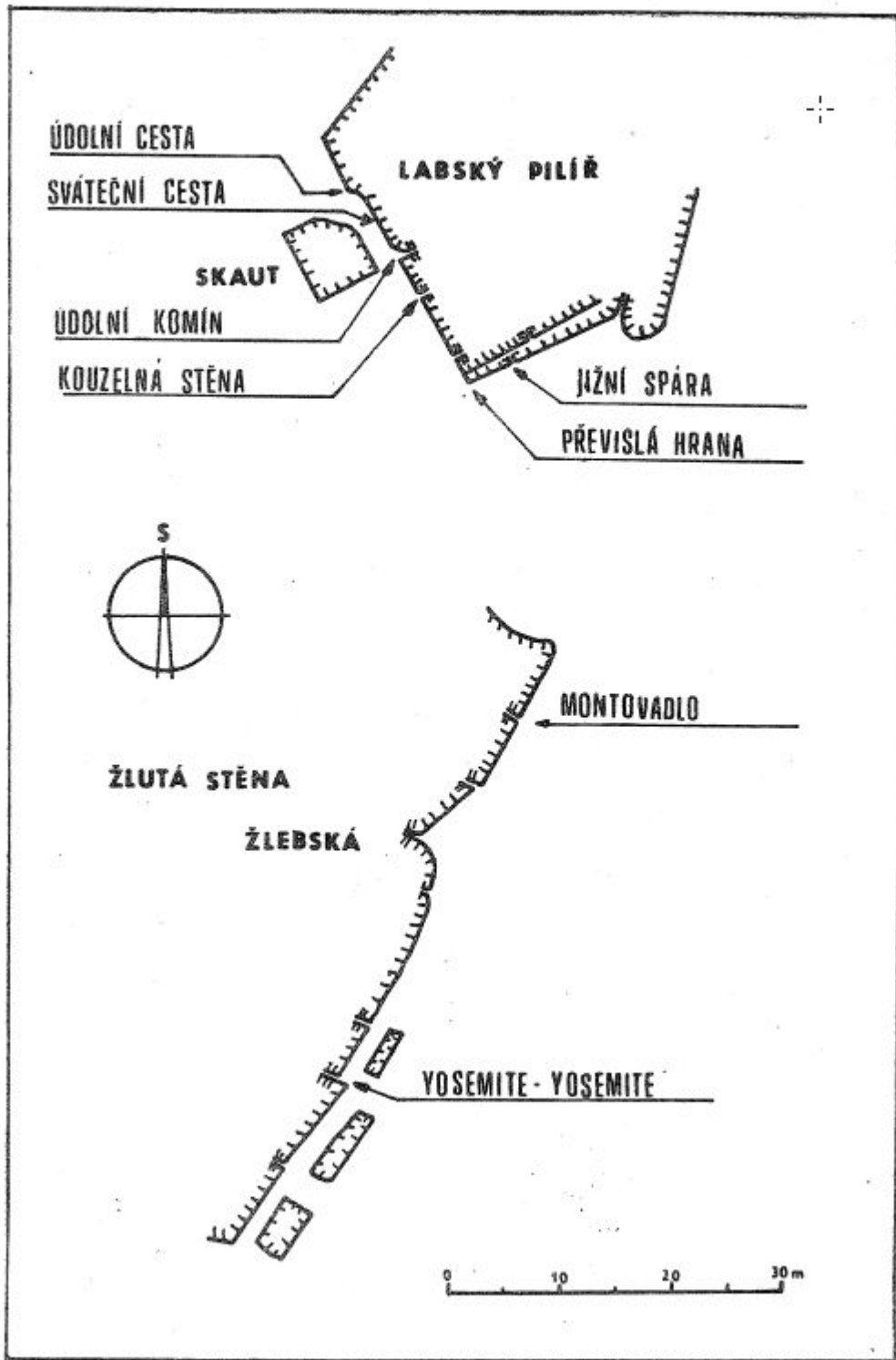
V údelní stěně spárovým žlábkem až na jeho konec k volným blo-
kům a překrok doprava /stanoviště/. Pěstní spárou, která se po
5 m lezí doleva, na šikmou plotnu. Stěnou mírně doprava na vrchol
edětípnutého pilíře /stanoviště/. Překrok přes soutěsku do stě-
ny a přes několik stupňů na vrchol.

b/ Yosemite, Yosemite! - VII c, V. Šírl A. Stehlíková V. Pavlíček 16.9
1978

Uprostřed údol. stěny levým ze dvou koutů až pod střechu /sta-
noviště/. Doprava přes střechu do spáry a tou dále až do hníz-
da /stanoviště/. Přechod doleva do komína a přes převis spárou
na římsu. Žlutým koutkem, členitým převisem a stěnkou na další
římsu pod vrcholovým pásmem kompaktních pleten. Traverz doleva
do komína a tím n. v.

8. Strážec gřtiny

Říseň severu - VIII, bří Weingartlové stř. P. Záběhlík, 4. 11. 78



Spárou a koutem v pravé části údelní stěny /kruh/, dále přímo spárou přes převis na balkon. Hranou /kruh/ na vrchol.

12. Březnová věž

Hrana bouří - VII b, J. Šlégl, K. Skopec, J. Kreh, 30. 7. 77
Z údelí podél JV hrany na patost /2 kruhy/. Travers doprava do spáry, tou vzhůru a překrok vpravo do tenké trhliny. Dále "Cestou zemědělců" na vrchol

13. Strážce jílového dolu

Komický travers - VII c, J. Houser, Z. Hubka 15. 5. 77
Rástup vlevo od pravé údelní hrany. Stěnou a sokolíky šikmo doleva ke kruhu. Travers v římsě doleva do žlábu a v něm spárou ke 2. kruhu. Žlábkem a vpravo stěnou na vrchol.

20. Pivní kámen

Východní cesta - VII b, bří Weingartlové stř., 5. 7. 78
Vých. stěnou zleva doprava /kruh/ na hranu a stěnou vpravo n.v.

22. Jubilejní věž

* Cesta námořní pěchoty - VII b, bří Weingartlové stř., 29. 6. 78
Spárou a koutem v SZ stěně k 1. kruhu. Spárou na její konec, travers doprava /kruh/ a sárezem šikmo doprava na vrchol.

23. Otec

- a/ Detektivní varianta - VII b, J. Houser s druhy, 29. 5. 77
V pravé části SZ stěny stěnkou a žebírkem na terasu. Deprava žlábkem stěnou na balkon. Lehce na vrchol.
- b/ Melancholické blues - VII b, P. Záběhlík, V. Kočka, 27.9.77
Z komína travers v stěnou doleva a ke kruhu. Žebrem a žlábkem do římsy. Z té doprava do žlábku a jím pod spáru. Tou n. v.
- c/ Zedň náfků - VII b, J. Houser, s druhy, 29. 5. 77
V levé části J stěny šikmo doprava a vzhůru k žeburu. Podél něho na polici a stěnou doprava ke kruhu. Spárou přes převis a stěnou přímo vzhůru k vrcholu.

25. Jánošik

a/ Přímá var. "Balistické e." - VIIc, J. Šlégl, L. Černý, 7. 8. 77

Podél Z hrany věže k 1. kruhu. Vzhůru a vlevo sokolíkem k 2. kruhu. Postavením a sleva na vrchol.

- b/ Železný motýl - VII c, J. Šlégel, Z. Weingartl stf., 20. 10. 77
Z předskalí u V hrany deprava na balkonek a stěnou vzhůru/Kruh/
Vlevo do stěny /jištění/, postavením a vprave na hranu. Hranou
a vlevo ke 2. kruhu, pak přes převis na vrchol.

28. Východní roh

- * a/ Cerrida - VIII, J. Houser, s druhy, 2. 7. 77
Zleva stěnou na levou údelní hranu a podél ní k 1. kruhu. Šikmo
deprava za hranu a stěnou k dířám. Vlevo po hraně /hodiny/ dopra-
va do stěny /kruh/, vzhůru /kruh/ k díře a doleva /kruh/ ke hra-
mě a po ní ke kruhu "Hokejky" a tou na vrchol.
- * b/ Hokejka - VII b, J. Houser, ing Z. Kopáček, Z. Hubka, 17. 4. 77
U JZ hrany věže vlevo stěnou na plešinu v komíně. Travers deprava
za hranu a spárami ke kruhu. Travers deprava za hranu k 2.
kruhu /stavěním/ a stěnou na balken. Vlevo komínem na vrchol.

29. Ústecké věž

- * a/ Apollo - VII b, P. Záběhlík, L. Černý, V. Kočka, 18. 9. 78
V pravém údelním komíně spárem /kruh/ pod převis a doleva za
hranu /hodiny/. Sokolíkem a stěnkou doprava do komína a jím k 2.
kruhu. Sokolíkem a rozporem pod převísek. Zde do sokolíka a jím
pod převis. Travers doleva /kruh/ a přes převis vlevo stěnkou
do spáry. Tou na balkon a žlábkem na vrchol.
- b/ Přímá údelní cesta VIIb, V. Šírl, J. Hefman, Z. Charvátová 30.9.78
Údelní stěnou až ke 2. kruhu, trhlinou dále až tam, kde se
strácí pod převisy. Deprava ke 3. kruhu a postavením dlouhý krek
do spáry. Širokou spárem na odšlepený balkon a dále lehce n. v.
- c/ Malá rešáda - VII, J. Houser, Z. Hubka, 28.5.78
Nástup vlevo od levého údelního komína. Stěnou na stanoviště v ko-
míně. Travers deprava /kruh/, stěnou přímo a pak šikmo doleva a
přímo vzhůru do scutěsky. Údelní cestou n. v.

30. Hranol

- Studijní cesta - VII b, J. Šlégel, P. Záběhlík, K. Skepec, 24.5.77
V levé části údelní stěny přes převis, vprava do zářezu, jím a
stěnkou ke kruhu. Převíslou spárem na vrchol.

PŘEHLED DOSAVADNÍCH EXTRÉMních CEST V LABSKÉM ÚDOLÍ

Hřebenový kužel -	SZ cesta - VIIb
Colem -	JZ hrana - VIIb
Rudolfův kámen -	<u>Sev. cesta - VIIc</u> <u>Waldrauscherova c. - VIIc</u> <u>Údolní c. - VIIb</u> Varianta údolní c. - VIIc
Hradní věž -	<u>Mravenčí c. - VIIb /bez stav. VIIc/</u> <u>Cesta v úprku - VIII</u>
Večerní věž -	<u>Limonádová c. - VIIb</u>
Hladké věž -	<u>Údolní žleb - VIIc</u> SZ hrana - VIIb
Růžová palice -	<u>Vibrační c. - VIIb</u> <u>Náhorní stěna - VIIb</u>
Duhová věž -	* <u>Šepot květin - VIIc</u> * <u>Zuby nehty - VIIIb</u>
Želva -	<u>Renáta - VIIb</u> * <u>Hladká hrana - VIIb</u> <u>Stínová c. - VIIc</u>
Skleněný vrch -	* <u>IQ 150 - VIIIb</u>
Vřesová věž -	Babí léto - VIIb <u>Údolní c. - VIIb</u>
Tyršovy věže -	<u>Sonáta vertikálního života - VIIb</u> * <u>Var. sonáty - VIIc</u> * <u>Sedření kůže - VIIc</u>
Sluneční věž -	<u>Údolní c. - VIIb</u>
Zapomenutá věž -	<u>Údolní c. - VIIb</u> Čertova var. - VIIb
Skřín -	<u>Náhorní hrana - VIIb</u> <u>Jiční c. - VIIb</u> <u>Janova c. - VIIb</u> Vzpomínková c. - VIIb /bez stav. VIIc/ Var. vzpomínkové c. - VIIb * <u>Cesta hrobařů - VIII</u> <u>Weekend 69 - VIII</u> * <u>Drážďanská c. - VIIc</u> <u>Expo 66 - VIIc</u>

Vojtěch -	<u>Večerní c. - VIIb</u>
Synagoga -	* <u>Kočičí stěna - VIIc</u> * <u>Advokát chudých - VIIb</u> <u>Cesta pro Kateřinu - VIIb</u> <u>Rychlé šípy - VIIb</u> <u>Expo 65 - VIIc</u> <u>Vzpomínka na R. Zábilku - VIII</u>
Havraní jehla -	* <u>Větrná stěna - VIIb</u> <u>Jižní c. - VIIb</u>
Strážce potoka -	* <u>Matematická c. - VIIc</u>
Kamzičí hrot -	<u>Žlutá růže - VIIb</u> <u>SV hrana - VIIb</u> <u>Údolní c. - VIIc</u>
Trůn -	<u>Dolzeho c. - VIIb</u> <u>Východní c. - VIIc</u> <u>Náhorní hrana - VIIb</u> <u>Zabílkova c. - VIII</u>
Strážce Dolního Žlebu -	<u>Cesta po náledí - VIIb</u> <u>Var. jižní c. - VIIb</u> <u>Expo 64 - VIIc</u> <u>Jižní hrana - VIIb</u>
Růžová věž -	* <u>Údolní c. - VIIb</u>
Koruna jeskyně -	
Horní jeskyní věž -	
Dolní jeskyní věž -	
Děčínská věž -	

Protěžová věž -	* <u>Stěna Sybily - VIIc</u>
Otesánek -	* <u>Labská c. - VIIb</u>
Kazatelna -	<u>Údolní c. - VIIb</u>
Žlebská jehla -	<u>St. c. - VIIb</u> <u>Vzkříšení - VIIb</u> <u>Chyťte se nebe - VIIc</u>
Strážce mýtiny -	<u>St. c. - VIIb</u> * <u>Údolní c. - VIIb</u>
Jánošík -	<u>Cesta přátelství - VIIb</u> <u>Balistická c. - VIIc</u>
Jeptiška -	* <u>Jižní c. - VIIb</u> * <u>Bumerang - VIIb</u>
Ústecká věž -	<u>Údolní c. - VIIb</u>
Malá skřín -	<u>Cesta snů - VIIb</u>