

Vladislav Strnad

Slavoj Hokr

KOKOŘÍNSKO

Horolezecký průvodce

Praha 1980

Ú V O D

V roce 1977 jsme vydali průvodce "Vybrané horolezecké terény na Kokořínsku". Byly zde zahrnuty tehdy známé lezecké oblasti jižního Kokořínska vyjma Skal u Mšena a v Planém dolu. Průvodce byl záhy rozebrán a proto jsme se rozhodli pro nové přepracované vydání, zahrnující všechny známé pískovcové oblasti Kokořínska jižně od Dubé.

Chráněná krajinná oblast Kokořínsko je poměrně rozsáhlé území, zasahující do severní části Středočeského kraje /severní okraj okresu Mělník/ a do jižní části Severočeského kraje /východní cíp okresu Litoměřice a jižní část okresu Česká Lípa/. Jeho hranice prochází obcemi Mšeno, Nebužely, Vysoká, Želízy, Brocno, Chcebuz, Tuhaň, Blíževedly, Stvolinky, Holany, Dubá, Ždírec, Lobeč a Mšeno. Oblast se víceméně překrývá s územím někdy zvaným Dubské Švýcarsko, Dubské pohoří, Polomené hory nebo Doksá pahorkatina.

Zdejší pískovec geologicky náleží k svrchním křídovým vrstvám a je součástí České křídové tabule. Je velmi různorodý co do tvrdosti i barvy, místy porózní i lámavý. Bývá zpevněn tvrdší povrchovou vrstvou, někdy i křemitým nebo železitým tmelem. Tak vznikly geologicky velmi zajímavé a jedinečné skalní útvary jako Pokličky v Kokořínském dolu, Špičák u Střezivojic, Kamenný vrch u Beškova, skály u Housky, na Rači a j. Skály jsou nižší, než v jiných pískovcových oblastech, často však s vysokými údolními stěnami. Jsou většinou dostatečně členěny jak v horizontálním, tak i ve vertikálním směru a vyskytují se na nich všechny erozní útvary charakteristické pro pískovec.

V devatenáctém století, kdy se lidé vraceli do přírody hledat její krásu, přicházeli i na Kokořínsko první turisté. Jedním z obdivovatelů této romantické krajiny byl i Karel Hynek Mácha, který v letech 1832 a 1833 navštívil Kokořín, Kokořínský a Vojtěšský důl, hrad Housku a jiné místní zajímavosti. Ve svém deníku líčí zážitky z noci, ztrávené ve Vojtěšském dolu: "Ke skále připřený ležel jsem na několika kameních nad šplouchající vodou, ani nepozdřímnuv". A na Housku putoval "proti potoku, až kde si hluboko skalinou promlel průchod". Tato skalní průrva protékaná Pšovkou, kdysi používaná jako náhon mlýna, je v Tuboži-Paláci

pod rybníkem při cestě ke skalám u Tubože a Housky. Zde stával "Spálený mlýn", později nazývaný "Palatzmühle" /odtud nynější název "Palác"/.

Údobí horolezeckého objevování zde začalo pravděpodobně ve dvacátých letech. Kokořínsko stálo stranou zájmu horolezců, neboť Český ráj a jiné oblasti byly přístupnější a poskytovaly větší možnosti. Prvé záznamy v řídké dochovaných vrcholových knížkách pocházejí z r. 1926. Dalším dokumentem horolezecké činnosti na Kokořínsku je Pilátův průvodce "Cvičné skály a horolezectví v Československu" z r. 1938. Popis je však velmi stručný a většinou nepoužitelný k identifikaci skalních útvarů a cest.

V roce 1945 J. Malík s druhy zlezl ve skalách pod Romanovskou hájovnou 19 věží. Popisy výstupů byly později uveřejněny v Jedličkově průvodci ve stati Skály u Mšena. V šedesátých letech byl započat systematický průzkum celé oblasti, takže r. 1966 mohl být v časopise Turista uveřejněn další, značně rozšířený soupis věží u Mšena. Později byl prozkoumán Planý důl, oblasti na Rači, u Blateček, Tubože, Housky, na Velkém Beškovském kopci, u Vlkova, Dobřeně, Lhotky a naposled u Osinalic a v polesí Království.

V roce 1975 byl zpracován pro 2. díl horolezeckého průvodce "Pískovcové skály v Čechách" soupis skal a cest na jižním Kokořínsku. Protože počet zlezených věží a cest zde stále rychle roste, byl v následujícím roce sestaven pro potřeby středočeských horolezců průvodce "Pískovcové skalní oblast u Mšena" a v r. 1977 vydal HO Slovan Bohnice "Vybrané horolezecké terény na Kokořínsku". V novém průvodci jsou uvedeny prakticky všechny výstupy uskutečněné do konce roku 1979.

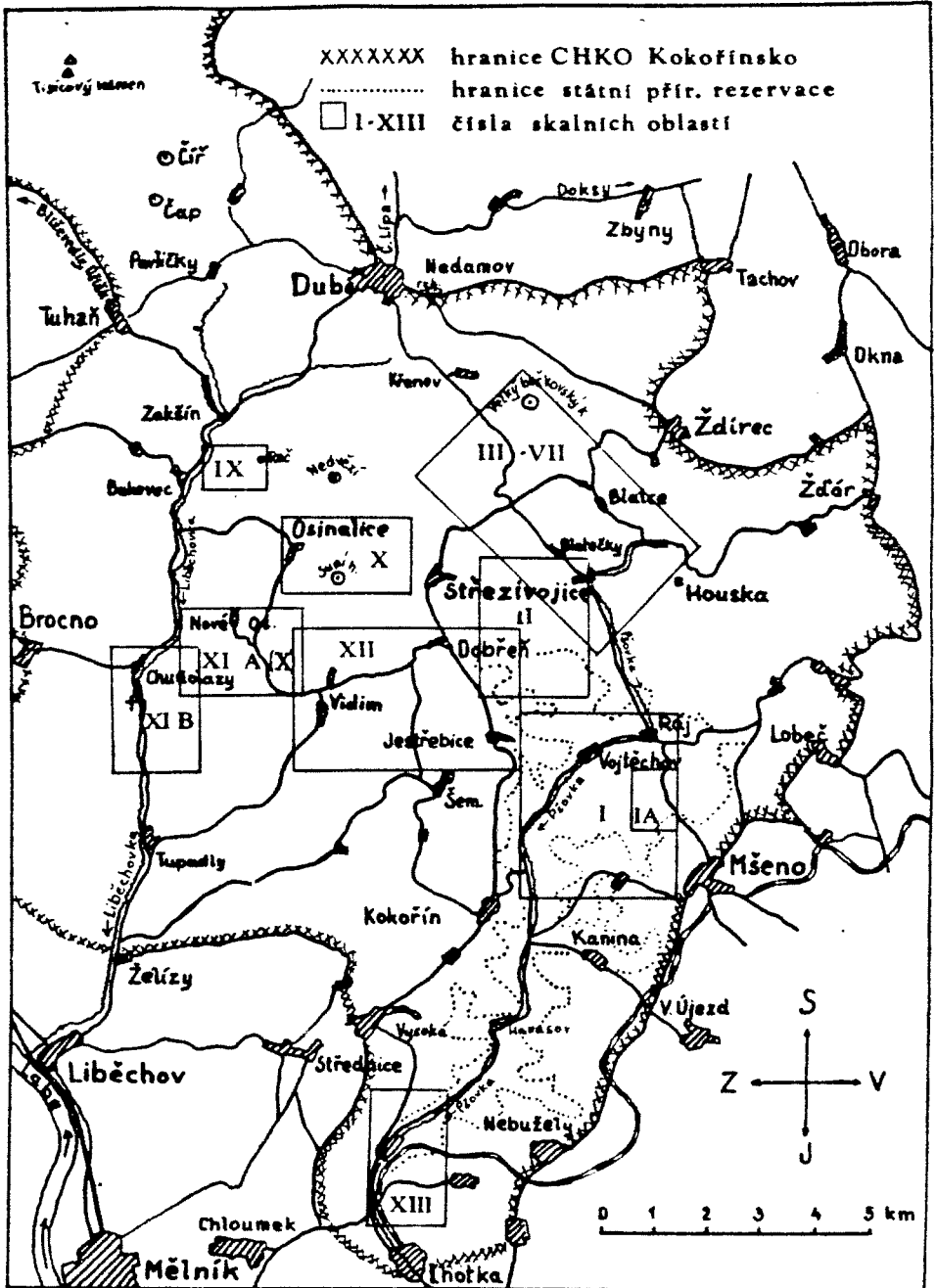
K vyjádření obtížnosti cest je v průvodci použito jednotné pískovcové klasifikace. Hodnocení je subjektivní, musí však vycházet z těchto hledisek :

- a/ cestu hodnotíme podle nejtěžšího úseku,
- b/ přihlížíme k četnosti těžkých míst a jejich délce.

Je dovoleno klasifikaci snížit nebo zvýšit o jeden stupeň v těchto případech :

- krátkou cestu s jedním těžkým místem o stupeň níže, protože únava z lezení nepřichází v úvahu,
- dlouhou cestu fyzicky namáhavou o stupeň výš, protože únavou

KOKOŘINSKO



JEDNOTNÉ VYJÁDŘENÍ STUPŇŮ OBTÍŽNOSTI A TYPICKÉ CESTY NA KOKOŘÍNSKU

Stupeň obtížnosti	Stěnové lesení	Spárové a komínové lesení
<p>I velmi snadné (rukou je třeba jen k udržení rovnováhy)</p> <p>II snadné (dostatečně množství stupňů i chytů, v kterémkoliv místě lze cestu přerušit)</p> <p>III lehká (dobré stupy a chyty, náročné pro udržení rovnováhy)</p> <p>IV mírně těžké (úseky s méně dobrými stupy a chyty, lesení spár s odšlapy)</p> <p>V dosti těžké (lesení převálených úseků v málo členitém terénu, lesení na tření, Jednodušší ruční a široké spáry)</p> <p>VI těžké (lesení delších převálených úseků na nepatrných stupech a chytech, delší úseky na tření, obtížné stěnové a spárové lesení)</p> <p>VII velmi těžké (další prodloužení obtížných úseků cesty, nutná bezvadná tělesná i duševní kondice, zkušenost, znalost a trénovanost)</p> <p>VIII neobvykle těžké (stupňování předchoz. podm., dlouhé, nanejdvž obtížné úseky)</p> <p>IX krajně těžké (lesení na hranici současných možností)</p>	<p>Snadná - Normální cesta Tuboh - V hřbet Kátice - Z cesta</p> <p>Žabák - Tunelová cesta Medvídek - Normální cesta Hlaváč - Normální cesta</p> <p>Seuteční - Normální cesta Mylivcová - J cesta Slavibor - Pšovská cesta</p> <p>Spekaček - Normální cesta Konrád - Normální cesta Kotlová věž - Var. Staré o.</p> <p>Knihla - Maláková hrana Barbucha - Jitčín objev Věrka - JZ cesta</p> <p>Faraon - Normální cesta Fema - Údolní cesta Pan - Bukolická cesta</p> <p>Faraon - Tondova díretis. Dobro a zlo - Údolní cesta Bukovecká věž - Hrana vyvalených očí</p> <p>Prosinová - V hrana</p>	<p>Složitá - Normální cesta Kráva - Právý Z komín</p> <p>Biskup - Normální cesta Měmecká věž - Stará cesta Syrinx - Komín</p> <p>Věži u Jehličky - Nová cesta Věže př. přírody - Úd. komín Vlčí hrad - Morná</p> <p>Vojtěchovská st. - Centrála Bukanýr - Spára útěchy Sněhurka - Z spára</p> <p>Prosinová - Náherní cesta Dubnová - S spára Druhá věžička - Cvičná sp.</p> <p>Vojtěchovská st. - Levá sp. Svícen - Stará cesta Supí hrádek - Pšov. šance</p> <p>Pentagon - Vertikála č. 1</p>

územích".

Použité zkratky :

J, S, JV atd světové strany
vpr., vl., dopr., dol. vpravo, vlevo, doprava, doleva

Poděkování patří všem, kteří se o průvodce zasloužili, jmenovitě ing. Jiřímu Jiskrovi, Jaroslavu Špádovi, Jindřichu Šnokhouzovi, Janu Pospíšilovi, Luboši Martínkovi, Vlastislavu Menclovi a Jaroslavu Chrtkovi.

I. SKÁLY U MŠENA

Slavoj Hokr a kol.

Skály u Mšena jsou rozloženy v dolech a roklicích severně a severozápadně od Mšena na území přibližně ohraničeném Romanovem, Rájem, Vojtěchovem, Kokořínem-Dolinou a Sedlcem.

Východiskem do skal je Mšeno, Vojtěchov, Klučov, Kokořínský důl na linkách ČSAD Mělník-Mšeno nebo Mělník-Kokořín, Kokořínský důl-Mšeno-Nosálov, Libovice, příp. Praha-Všetaty-Mšeno.

Celé území má velmi hustou síť turistických značených cest. Táboření je možné pouze na třech veřejných tábořištích v Kokořínském dolu.

A. Skály pod Romanovskou hájovnou

1. Věž u vyhlídek

- a/ Normální cesta II.Z J masivu sestup, překrok na polici věže a přes hrot na vrchol.
- b/ Údolní komín III; Jaroslav Chrtek, 6.7.1977. Komínem při údolní hraně na polici a na vrchol.
- c/ Údolní cesta VIIb; Slavoj Hokr - Luboš Martínek, 31.5.1978. V pravé části údolní stěny přes dva kruhy na římsu, vl. do spáry a tou na vrchol.
- d/ Východní cesta I/V; Slavoj Hokr, J.Chrtek, 18.11.1978. V masivu u SV hrany žlabem a vpr. spárou na balkon, přeskok na šikmou polici a stěnou vpr. vzhůru na blok a na vrchol.
- e/ Přeskok 1; Oldřich Hokr, S.Hokr, A.Roubalová, 15.5.1977. Přeskok z masivu na vrchol.
- f/ Neznámá cesta VI. Od JV hrany šikmo dopr. ke kruhu. Přímou vzhůru nebo obloukem zprava do spáry a jí na vrchol.

2. Studánecká věž

/bez O/

- a/ Botanická zahrada III. Zarostlou J stěnou na vrchol.
- b/ Přeskok 1; Jaroslav Chrtek, 1977. Přeskok z masivu na vrchol.
- c/ Školní cesta III; Slavoj Hokr, 1.9.1979. Od J hrany traverz rozpprem doleva k začátku spáry a tou na vrchol.

3. Bludička

- a/ Komínová cesta I; Luboš Martínek, J.Chrtek, 19.2.1977. Komínem mezi masivem a věží na vrchol.

- b/ Přeskok 1; Jaroslav Chrtek, 23.3.1977. Přeskok z masivu na vrchol.
- c/ Bolavý zub III; Jaroslav Chrtek, L.Martínek, 23.3.1977. V pravé části náhorní stěny podél hrany na vrchol.
- d/ Východní cesta IV; Jaroslav Chrtek, 23.6.1978. Spárkou od V na balkonek, vzhůru do zářezu a přes převis na vrchol.
- e/ Traverzová cesta 1/III; Jaroslav Chrtek, 23.3.1977. V zářezu V stěny vedlejší věže traverz na hranu a přeskokem na vrchol.

4. Tutanchamoh

- a/ Normální cesta V; Ivan Stefan, W.Berndt, 1965. Spárou od Z pod převis, další spárou na balkon a na vrchol.
- b/ Šestá cesta VII; Jaroslav Chrtek, L.Martínek, 30.7.1977. Východní stěnou přímo přes převis k 1.kruhu cesty c/, mírně doprava, vzhůru a šikmo doleva ke 2.kruhu a přímo na vrchol.
- c/ Mariánská cesta VII; Luboš Martínek, J.Chrtek, 29.7.1977. Z předskalí přepad na JV hranu, traverz ke kruhu. Šikmo dopr. ke 2.kruhu, doprava za hranu a na vrchol.
- d/ Rozporová cesta IV; Antonín Malák, 1965. Rozporem mezi masivem a věží na vrchol.
- Varianta III; Jaroslav Chrtek, 30.7.1977. Po polici v JV masivu traverz do komína a rozporem na vrchol.
- e/ Přeskok 2; Luboš Martínek, 9.8.1975. Přeskok z masivu na vrchol.

5. Kleopatra

- a/ Normální cesta 1; Ivo Kaulfus, 30.3.1975. Přeskok z masivu na vrchol.
- b/ Velikonoční cesta V; Vlastislav Mencl, I.Kaulfus, 30.3.1975. Vpr. od JV hrany spárou do komína a jím na vrchol.
- *c/ Májová cesta IV; Luboš Martínek, V.Mencl, 2.5.1975. Od Z spárou mezi masivem a věží do komína a jím na vrchol.
- Aprilová varianta IV; Ivo Kaulfus, L.Martínek, 30.4.1976. V západním masivu mělkým vhloubením do šikmé stěny, traverz do komína a jím na vrchol.

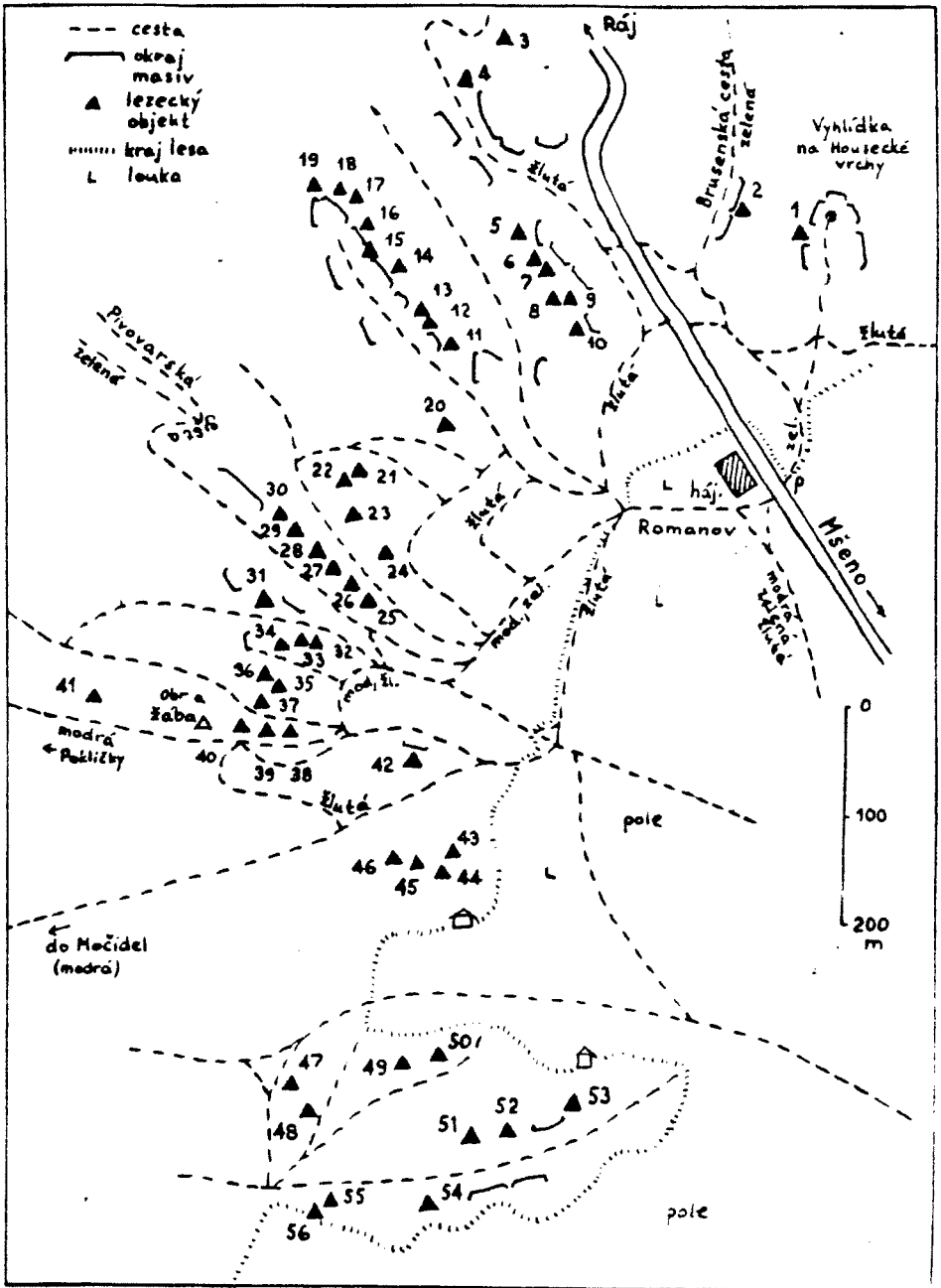
6. Nedělní stěna

- Zalomené spára IV; Luboš Martínek, 20.8.1978. V západní stěně spárou na balkon /vrch. krabice/ a snadno na vrchol.

7. Stěna proti Jaroušovi

/vrcholová krabice je v díře pod vrcholem cesty c/

SKÁLY U MŠENA - ROMANOV



- a/ Hon na krysy IV; Jaroslav Chrtek, 6.8.1978. Spárou v JV stěně pod vrchol a vl. na vrchol.
- b/ Krysař VII; Luboš Martínek, 6.8.1978. Spárkou od V na pilíř, vl. ke kruhu a přímo na vrchol.
- c/ Údolní spára V; Jaroslav Chrtek, L.Martínek, 1978. Spárou rozšiřující se v komín na vrchol.
- d/ Severní spára III; Jaroslav Chrtek, 25.6.1978. Spárou od S na vrchol.
- e/ Přepadová cesta II; Jaroslav Chrtek, 17.12.1978. Z předskalí přepad do S stěnky, spárkou na terasu a na vrchol.

8. Aajunkt

- a/ Opicí traverz VI; Jaroslav Špáda, I.Stefan, 26.9.1969. Od SZ stěnou při hraně na polici, doleva na hranu a tou na vrchol.
 - Dlouhá varianta VI; Jaroslav Chrtek, 15.9.1974. Pod slaňovacím kruhem na polici, vl. na hranu a tou na vrchol.
 - Nenávratná varianta V; Jiří Jiskra ml., 26.9.1969. Z jižní stěny Myslivcové přepad na hranu a tou na vrchol.
- b/ Přeskok 2/II; Jaroslav Špáda, 26.9.1969. Z police v J stěně Myslivcové přeskok na vrchol.

9. Myslivcová

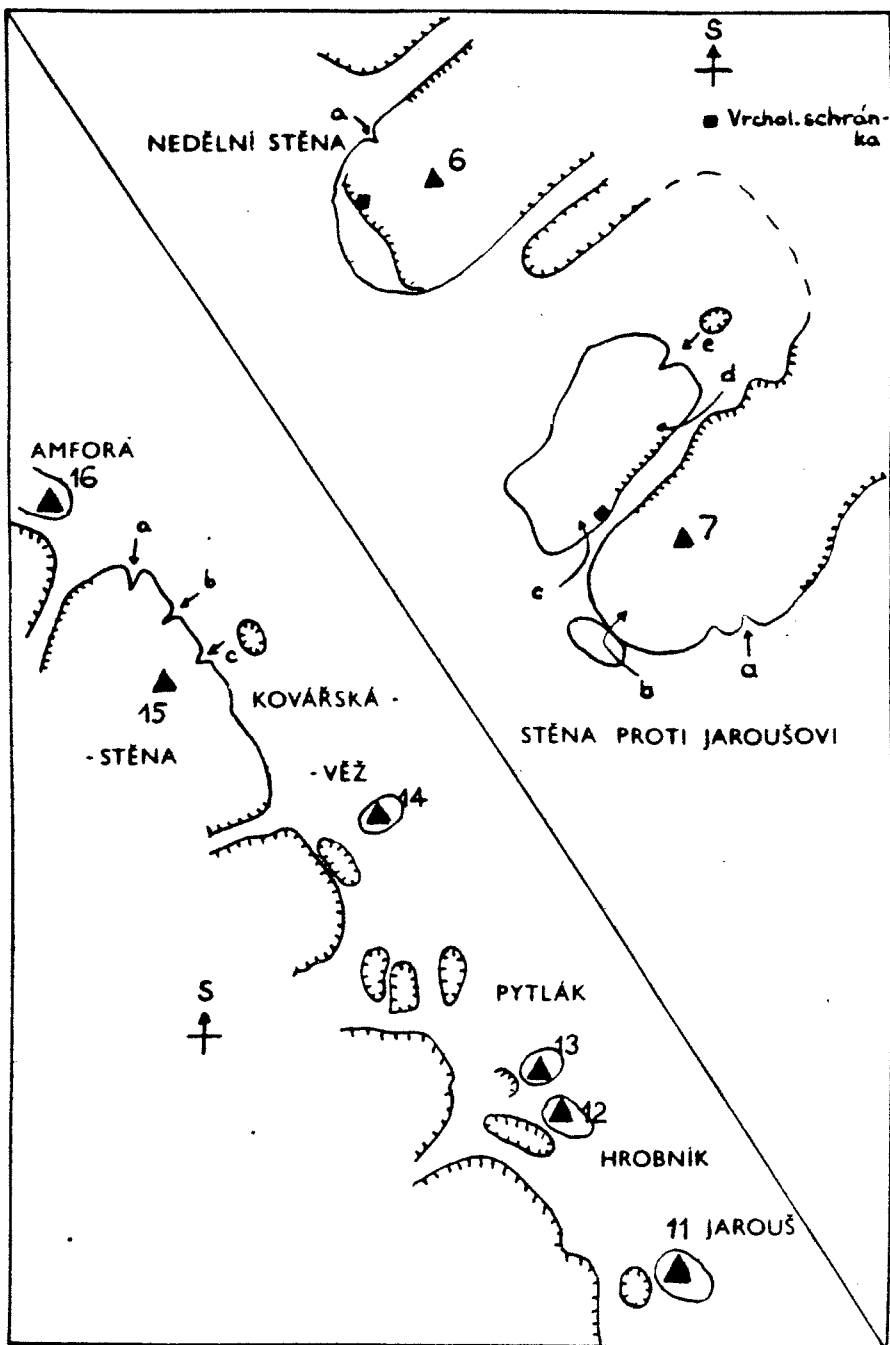
- a/ Normální cesta III; Vladislav Strnad, K.Bažant, 16.4.1967. Od JV na římsu a šikmo dol. přes hodiny na vrchol.
- b/ Jižní cesta III; Slavoj Hokr, P.Štykar, 24.7.1977. Od JV na římsu, po ní doleva do údolní stěny a vzhůru na vrchol.

10. Myslivoček

- a/ Normální cesta III; Vladislav Strnad, J.Jiskra st., 20.6.1965. Z balvanu při náhorní /SV/ stěně děrou neb traverzem dol. za J hranu /smyčka/ do údolní stěny a šikmo dol. na vrchol.
- b/ Jižní stěnka IV; Jaroslav Chrtek, 1977. Jižní stěnou přímo do díry, spárou a přes převis na balkon a na vrchol.
- c/ Západní hrana IV; Ivan Stefan, V.Strnad, 20.6.1965. Z balvanu při náhorní stěně šikmo dopr. na hranu /smyčka/ a tou na vrchol.

11. Jarouš /Facír/

- a/ Normální cesta III; Jaroslav Špáda, J.Pospíšil, 27.4.1968. Levou částí náhorní stěny na vrchol.
- b/ Šavle III; Jiří Voráček, 4.6.1977. Levou náhorní hranou na vr-



chol.

- c/ Poslední píseň VII; Luboš Martínek - Vlastislav Mencl, 25.9.1978. Severní stěnou ke kruhu, přes převis do žlábků a na vrchol.

12. Hrobník

/bez O/

- a/ Normální cesta I. Levou částí Z stěny na vrchol.
b/ Smuteční pochod VI; Vlastislav Mencl, L.Martínek, 21.8.1978. Severní stěnou do sokolíku, jím na římsu, vpr. do spáry a na vrchol.

13. Fytlák

- a/ Normální cesta VI; Antonín Malák, V.Strnad, 28.4.1968. V náhorní stěně dopr. za JZ hranu, vzhůru na balkon ke kruhu a přímo na vrchol.
- Varianta sklerotiků VI; Antonín Malák, V.Strnad, 28.4.1968. Z náhorní strany přepad z balvanu a stěnkou přímo ke kruhu.

14. Kovářská věž

- *a/ Údolní cesta VI; Luboš Martínek, I.Kaulfus, 8.9.1975. Z balkonu v SV hraně přes převis a hranou přes kruh na vrchol.
b/ Bleší sen VI, nejištěno; Vlastislav Mencl, L.Martínek, 14.6.1976. Jižní hranou na vrchol.

15. Kovářská stěna

- a/ Hadí spára VI; Vlastislav Mencl, L.Martínek, 15.8.1978. Spárou u pravé hrany stěny na balkon a stěnkou na tření na vrchol.
*b/ Východní spára V; Luboš Martínek, V.Mencl, 15.8.1978. Stěnkou krátce do spáry a tou na vrchol.
c/ Hřbitovní kvítí VII; Vlastislav Mencl, L.Martínek, 21.8.1978. Vlevo ubíhající spárou ke vklíněnému balvanu, spárkami a žlábkem do jeskyňky a přímo na vrchol.

16. Amfora

- a/ Normální cesta III; Antonín Malák, 16.4.1967. Komínem na vrchol.
b/ Via periculosa VI; Antonín Malák, 16.4.1967. Náhorní stěnou vl. od komína na vrchol.
c/ Jihovýchodní cesta III; Jiří Jiskra ml., 16.4.1967. Od JV doleva po hraně, traverz v rozporu komínem ke spárce a tou na

- vrchol.
- d/ Přeskok 1/II; Jaroslav Chrtek, 22.5.1975. Z masivu přeskokem na vrchol.
- 17. Trojité
/bez 0/
a/ Normální cesta I; Jiří Malík, 1945. Od J na předskalí a na vrchol.
b/ Komínová cesta II; Jiří Malík, 1945. Od V nebo Z komínem na předskalí a překrok na vrchol.
- 18. Ostrožní
/bez 0/
- Normální cesta I; Jiří Malík, 1945. Od Z na vrchol.
- 19. Vyhlídková
/bez 0/
- Normální cesta II; Jiří Malík, 1945. Od V dnem komína a SZ hranou na vrchol.
- 20. Děravá
a/ Normální cesta II; Jiří Malík, 1945. Od J hrany traverz doprava na balkon a S hranou na vrchol.
b/ Jarní cesta III; Luboš Martínek, J.Chrtek, 23.3.1977. Římsou ve V stěně traverz nad mechový balkon a přímo na vrchol.
c/ Jihovýchodní hrana III; Jaroslav Chrtek, L.Martínek, 12.2.1977. Převíslou hranou na vrchol.
d/ Údolní cesta III; Jiří Malík, 1945. Komínem z rokle na balkon v SZ stěně, vl. přes hodiny na další balkon a S hranou na vrchol.
21. Složité
/bez 0/
a/ Normální cesta I; Jiří Malík, 1945. Z náhorní strany komínem na vrchol.
b/ Jihozápadní stěna IV; Jiří Jiskra st., 1965. Stěnou vl. od J hrany na vrchol.
c/ Mikulášská cesta IV; Luboš Martínek, J.Chrtek, 5.12.1976. JZ stěnkou do sokolíka a šikmo doleva na vrchol.
d/ Prostřední cesta IV; Antonín Malák, 1967. JZ stěnou podle spárky doleva na balkon a na vrchol.
e/ Jihozápadní spára III; Jiří Jiskra st., 1965. Spárou v JZ

stěně do komína a na vrchol.

f/ Severozápadní hrana VI; Luboš Martínek, J.Chrtek, 11.7.1978. Z balvanu mezi Složitou a Kukuličkou vl. vzhůru do zářezu a traverz na hranu ke kruhu. Vpr. přes převis na hranu a tou na vrchol.

g/ Údolní cesta II; Luboš Martínek, 5.12.1976. Spárkou uprostřed údolní stěny na šikmou polici, po ní pod další spárku a tou na vrchol.

h/ Jihovýchodní stěna; Miroslav Trávníček, I.Klier, 1966. Postavením do spáry v JV stěně, jí na vedlejší vrchol a přeskokem na vrchol.

22. Kukulička

/bez O/

a/ Normální cesta III; Zdeněk Teplý, P.Schmoranz, 1974. Vlevo od náhorní hrany na vrchol.

b/ Bosatá cesta III; Miroslav Trávníček, 14.5.1977. Náhorní stěnou doprava podle rampy na vrchol.

23. Kniha

a/ Stará cesta V; Jiří Malík, R.Kučerová, 1945. Z balvanu v náhorní /V/ straně stěnou na lavici a z ní na vrchol.

b/ Strana 75 VI; Vladimír Voráček, J.Voráček, 30.8.1975. Levou náhorní spárou na lavici a z ní na vrchol.

*c/ Malákova hrana V; Antonín Malák, V.Samec, V.Strnad, J.Jiskra ml., 15.4.1967. Traverz doleva po liště v J stěně k údolní hraně, vzhůru k nápadnému talíři, dol. k dalšímu talíři a přímo na vrchol.

d/ Odvedenecká V; Vladimír Samec, J.Jiskra ml., 15.8.1969. Od pravé náhorní spáry traverz doprava na balkon, vpr. vzhůru na vrchol.

e/ Pravý náhorní sokolík V; Jaroslav Maršík, Kubinec, 23.3.1968. Pravou náhorní spárou na lavici a z ní na vrchol.

24. Slon

a/ Stará cesta IV; Jiří Malík, J.Šlais, R.Kučerová, 1945.

Vlevo v náhorní stěně do sedélka a Z stěnou na vrchol.

- Údolní varianta VI; Zdeněk Teplý, Mačura, 14.5.1975.

b/ Náhorní cesta IV; Jiří Jiskra ml., st., 1967. V pravé části náhorní stěny vhloubením a spárkou na vrchol.

c/ Vyhřabaná cesta V; Zdeněk Teplý, P.Schmoranz, 23.8.1974. Přes

převís do SV stěny a přes další převís na lavici a na vrchol.

•25. Mechová

/bez O/

- Normální cesta I; Jiří Malík, R.Kučerová, 1945. Od JV ze sedla vpr. na polici, po ní traverz na S hranu a tou na vrchol.

•26. Zarostlá

- a/ Normální cesta IV; Jiří Malík, J.Šlais, R.Kučerová, 1945. Od svahu traverz do Z stěny a spárou na vrchol.
- b/ Koňská cesta IV; Jaroslav Chrtek, 13.5.1979. Od JV hrany šikmo dopr. do zarostlého žlábků a jím na vrchol.
- c/ Zbytečná cesta V; Jaroslav Chrtek, 13.5.1979. V pravé části J stěny přes sokolík na vrchol.
- d/ Očistec III; Jaroslav Chrtek, L.Martínek, 5.12.1976. Spárkami v levé části J stěny na vrchol.

27. Sokolí věž dolní

- a/ Normální cesta IV; Jiří Malík, R.Kučerová, 1945. Vnitřním komínem mezi věžemi na vklíněný balvan a odtud nevýrazným žlábkem přímo na vrchol.
- Varianta V; Jiří Jiskra ml. A.Malák, 1966. Od vklíněného balvanu dopr. za hranu a stěnou na vrchol.

28. Sokolí věž horní

/bez O/

- a/ Normální cesta II; Jiří Malík, R.Kučerová, 1945. Od SZ komínem a stěnkou na vrchol.
- b/ Sokolí skok 2/IV; Klaus Helmig, M.Grosser, U.Grosser, 8.9.1977. Ze Sokolí věže dolní přeskokem na vrchol.
- c/ Přeskok 1; Luboš Martínek, 11.4.1976. Přeskok z J masivu na vrchol.
- d/ Soví cesta III; Jaroslav Chrtek, L.Martínek, 9.10.1976. Vnitřním J komínem na polici v masivu, překrok na J hranu věže a na vrchol.

•29. Buková

- a/ Stará cesta III; Jiří Malík, R.Kučerová, 1945. Z balvanu překrok ke spárce, tou na poličku a vl. na vrchol.
- b/ Severní stěna III. Severní stěnou na poličku, šikmo doprava na balkon a na vrchol.

30. Úzká věžička

- Normální cesta VI, nejištěno; Jiří Malík, 1945. Jihozápadní hranou na vrchol.

31. Dívčí

- a/ Normální cesta III; Vladislav Strnad, J.Špáda, 2.5.1964.
Z náhorní strany na balvan, dopr. do komína a na předskalí.
Překrok na SZ hranu /uzel/ a po římsce na vrchol.
- Západní varianta V; Jiří Jiskra ml., 5.6.1969. Z předskalí překrok do Z stěny věže a přímo na vrchol.
- Údolní varianta IV. Z údolí spárou a komínem na předskalí.
- b/ Východní spára V; Antonín Malák, V.Strnad, 5.6.1966. Spárou v pravé části V stěny přes hodiny na vrchol.
- Varianta V; Antonín Malák, V.Strnad, 5.6.1966. Z balvanu při S stěně traverz doleva za hranu do spáry.

32. Tři věžičky

/bez 0/

- a/ Normální cesta I; Jiří Jiskra st., W.Berndt, 1963. Komínem na vrchol.
- b/ Třetí cesta II; Luboš Martínek, 29.1.1977. Komínem mezi Z a střední věžičkou a překročen na vrchol.
- c/ Poslední cesta III; Jaroslav Chrtek, 31.8.1977. Severozápadní hrahou Z věžičky přes hodiny na Z vrchol a dvěma přeskoky na vrchol.
- d/ Prostřední cesta III; Jaroslav Chrtek, 31.8.1977. Východní stěnkou prostřední věžičky na její vrchol a překročen na hlavní vrchol.
- e/ Jihovýchodní stěna II; Vladislav Strnad, 10.11.1963. Jiho- východní stěnkou na terasu a na vrchol.

33. Mravenčí

- a/ Normální cesta II; Ivan Stefan, W.Berndt, 1965. Od SZ spárou na polici a odtud na vrchol.
- b/ Severní stěnka III; Ivo Kaulfus, 1975. Středem S stěny na vrchol.
- c/ Nové cesta IV; Jaroslav Chrtek, 1975. Severní stěnkou podél SV hrany na vrchol.
- d/ Vřesová cesta V; Luboš Martínek, 21.6.1976. Středem V stěny na vrchol.
- e/ Cesta pro dlouhé IV; Luboš Martínek, 6.3.1976. Rozporem mezi Mravenčí a Traverzovou /asi 4 m/ a spárou na balkon, odkud

- f/ Přeskok 1; Jaroslav Chrtek, 6.3.1976. Přeskok z Traverzové na vrchol.
- 34. Traverzová
/bez 0/
- a/ Normální cesta II; Jiří Jiskra st. W.Berndt, 1964. Jihovýchodní hranou přes dva převisy na vrchol.
- b/ Mechovka IV; V.Klapka, 12.3.1973. Údolní stěnou přes mechovku polici na vrchol.
- c/ Západní komín III; Patočka, Malatínová, 5.7.1964. Komínem na vrchol.
- d/ Traverzová cesta II; Ivan Stefan, 6.6.1956. Z komína u SV hrany dlouhým traverzem doleva na vrchol.
35. Jehlička
- a/ Stará cesta IV; Jiří Malík, J.Šlais, J.Procházka, 1945. Od S hrany pod převis, vl. podél hrany, dopr. na poličku a na vrchol.
- b/ Jižní hrana V; Vlastislav Mencl, M.Martínek, 17.5.1975.
- c/ Severozápadní hrana IV; Antonín Malák, 1963.
- Varianta V; Jaroslav Chrtek, 21.5.1975. V západní stěně k hodinám a doleva na SZ hranu.
36. Věž u Jehličky
- a/ Stará cesta III; Jiří Malík, J.Šlais, J.Procházka, 1945. Spárou v J stěně na vrchol.
- b/ Nová cesta III; bratři Foučkové, 1962. Východní stěnkou do dvojspáry, kterou na vrchol.
- c/ Spectro IV; Jaroslav Chrtek, 21.5.1975. Ve V stěnce šikmo doleva na JV hranu a na vrchol.
37. Ropucha
- a/ Severní stěna IV; Vlastislav Mencl, 1974. Severní stěnou na vrchol.
- b/ Žabí cesta IV; Jaroslav Chrtek, 1977. Severní stěnou podle SV hrany na vrchol.
- c/ Údolní cesta V; Luboš Martínek, I.Kaulfus, J.Chrtek, 13.8.1975. Jižní hranou na římsu /kruh/ a vpr. stěnou na vrchol.
- d/ Západní hrana VI; Jaroslav Chrtek, 15.8.1975. Překrok z balvanu do SZ stěny, dopr. na Z hranu a tou na vrchol.
- 38. Dvojčata
/bez 0/

- a/ Normální cesta I; bratři Foučkové, 1962. Komínem na vrchol.
- b/ Údolní cesta V; Luboš Martínek, J.Chrtek, 18.7.1978. Z předskalí přeřpad na SZ hranu, stěnou vl. ke kruhu a přímo na vrchol.
- c/ Fikaná hranka III; Luboš Martínek, 20.4.1977. J hranou na vrchol.

39. Čuba

/bez O/

- a/ Folprechtova IV; Zdeněk Folprecht, 1961. Náhorní stěnkou na terasu a z ní na vrchol.
- b/ Robertova IV; Robert Rotštejnský, O.Kopřiva, 1961. Západní převislou stěnkou do žlábků, jím na terasu a z ní na vrchol.
- c/ Oldova V; Oldřich Kopřiva, R.Rotštejnský, 1961. Od S na polici, vzhůru do žlábků a jím na vrchol.
- d/ Jardova V; Jaroslav Chrtek, 1977. Pravou náhorní hranou na vrchol.

40. Malinká

/bez O/

- Normální cesta II. Z náhorní strany na vrchol.

41. Ptačí zoubek

- a/ Normální cesta VI; Vladislav Strnad, M.Nedorost, 9.10.1966. Z náhorní strany vl. na šikmou polici v Z stěně, krátce vzhůru, překrok do žlábků a jím na vrchol.
- b/ Náhorní cesta VI; Antonín Malák, J.Jiskra st., 9.10.1966. Náhorní stěnkou na hranu /hodiny/ a tou na vrchol.
- c/ Jihozápadní hrana VI; Jaroslav Chrtek, 1976. Z náhorní strany vl. na šikmou polici v Z stěně a hranou přímo na vrchol.

42. Snadná

/bez O/

- a/ Normální cesta I; J.Šlais, J.Malík, 1945. Od Z šikmo na balkon a komínkem na vrchol.
- b/ Nová cesta IV; Luboš Martínek, V.Mencl, 21.8.1975. Z předskalí překrok do S stěny a tou na vrchol.
- c/ Východní cesta VII; Vlastislav Mencl, L.Martínek, 20.8.1975. Východní hranou do zářezu /hodiny/ a přes převis ke kruhu. Přes hodiny do spáry a tou na vrchol.
- d/ Jižní cesta III; Jiří Malík, J.Šlais, 1945. Spárou na vrchol

předskalí a stěnou na vrchol.

•43. Kamínek

- a/ Jižní cesta I; Jiří Malík, J.Šlais, 1945. Spárou na vrchol.
- b/ Západní hrana V; V.Šimáček, 17.7.1976. Západní hranou na polici, krok doprava a přes převis na vrchol.
- c/ Západní stěnka V, nejištěno; Jaroslav Chrtek, 30.6.1978. Středem Z stěnky do žlábků a jím na vrchol.
- d/ Severní hrana V, nejištěno; Jaroslav Chrtek, 29.4.1978.
- e/ Severovýchodní cesta II; Jiří Malík, J.Šlais, 1945. Koutovou spárou na vrchol.
- f/ Východní hrana IV; Vlastislav Mencl, I.Kaulfus, 22.8.1974.

•44. Oblázek /Veverka/

- a/ Normální cesta II; Jaroslav Šlais, J.Malík, 1945. Od SV mělčím vhloubením na šikmou poličku /sem též po hraně/ a z ní na vrchol.
- b/ Třetí zmatená cesta IV; Jaroslav Chrtek, 25.4.1978. Z bloku překrok do Z stěny a šikmo doprava na vrchol.

45. Ramses

- *a/ Normální cesta V; Jiří Malík s druhy, 1945. Překrokem z masivu na SV hranu, traverz doprava ke kruhu a spárou na vrchol - Varianta V; Jiří Malík s druhy, 1945. Vhloubením v SZ stěně přímo vzhůru ke kruhu.
- b/ Severovýchodní hrana IV; V.Beránek, Sloviak, 1964. Překrokem z masivu na SV hranu a tou na vrchol.
- c/ Traverzová cesta VII; V.Beránek, Sloviak, 1965. U JV hrany zářezem na šikmou lavičku /smyčka/, traverz doleva za hranu do údolní stěny ke kruhu a Z spárou na vrchol.

*46. Faraon

- *a/ Stará cesta VI; Jiří Malík, J.Šlais, J.Procházka, 1945. SZ stěnou šikmo doprava na balkon a hranou /3 kruhy/ na vrchol. - Vykutálená varianta VII; Dan Anton, J.Voráček, 1974. JZ stěnou k 1. kruhu cesty a/. - SZ varianta VII; Antonín Malák, I.Stefan, 1966. V levé části SZ stěny spárkami ke kruhu, vpr. od něho vzhůru do vodorovného zářezu a doprava ke 3. kruhu cesty a/.
b/ Tondova diretissima VII; Miroslav Trávníček ml., 1973. SZ variantou staré cesty do vodorovného zářezu, přes převis a 2. kruh na vrchol.

c/ Faraonův poklad VII; Jaroslav Chrtek, L.Martínek, 16.7.1977. JV hranou k 1. kruhu, postavením do zářezu /hodiny/. Vpr. přes převis ke 2. kruhu a šikmo doprava na vrchol.

47. První věžička

/bez 0/

- a/ Normální cesta II; Jiří Malík, J.Musil, R.Kučerová, 1945. Východní stěnkou vl. od SV hrany na balkon a z něho na vrchol.
- Varianta II; Ivo Kaulfus, 30.9.1974. Vl. od SZ hrany do žlábků a na balkon.
- b/ Východní cesta IV; V.Klapka, Pudík, 31.3.1978. Středem V stěny na balkon a na vrchol.
- c/ Jižní hrana VI; Jaroslav Chrtek, 7.8.1975. Vl. od J hrany vzhůru do zářezu ve hraně a na vrchol.
- d/ Kladivo na čarodějnice V; Jaroslav Chrtek, 30.4.1978. SZ hranou do žlábků pod zobák, šikmou spárkou v Z stěně doprava k prasklině a na vrchol.
- e/ Přeskok I/II; Jaroslav Chrtek, 17.6.1978. Komínem lehce na vedlejší věžku, přeskok na balkon a na vrchol.

48. Špekáček

- a/ Normální cesta IV; Vladislav Strnad, J.Jiskra st., 28.10.1965. JV hranou na římsu a přes dva stupně na vrchol.
- Varianta IV; Jaroslav Chrtek, 21.5.1975. Středem V stěny na šikmou polici a traverz dol. na poslední stupeň cesty a/.

49. Šikmá

- a/ Stará cesta IV; Jiří Malík, J.Šlais, 1945. JZ spárou a hranou na polici a stěnkou na vrchol.
- b/ Nová cesta IV; Antonín Malák, W.Berndt, 1963. Náhorní stěnou na vrchol.
- c/ Abbé Faria III; Jaroslav Chrtek, L.Martínek, 4.8.1976. Postavením do levé části S stěny a doprava na vrchol.
- Varianta bez stavění V; Jaroslav Chrtek, 1974. Od levé hrany S stěny k trhlině, vzhůru a vpr. na vrchol.
- d/ Traverzová cesta VI; Jaroslav Chrtek, 7.8.1975. Východní stěnou vzhůru a dol. za JV hranu, traverz na JZ hranu a na vrchol.
- e/ Ďábelská cesta VII; Jaroslav Chrtek, 28.8.1975. JV hranou na konec její ubíhající části, vpr. za hranu a ke kruhu. Hranou do zářezu a na vrchol.

•50. Večerní

/bez O/

- a/ Normální cesta I; Jiří Malík, J.Šlais, 1945. Západní stěnou šikmo dopr. a žlábkem na vrchol.
- b/ Severovýchodní hrana III; Antonín Malák, 1963. Ze středu S stěny dol. na hranu a na vrchol.
 - Varianta III; Ivo Kaulfus, L.Martínek, 7.9.1974. Z šikmé poličky přímo na vrchol.
- c/ Východní stěna IV; Jaroslav Chrtek, 30.8.1974. Traverz dolev do převislé spárky a tou na vrchol.
- d/ Traverzová cesta V; Jaroslav Chrtek, 29.10.1978. Traverz V stěnou do zářezu v JV hraně, vl. stěnou na vrchol.

51. Žabák

- a/ Normální cesta III; Jiří Malík, J.Musil, 1945. Z náhorní strany /postavením/ doleva na balkon na hraně, koutem nebo hranou na poličku a z ní na vrchol.
- b/ Vojenská cesta V; Vlastislav Mencl, L.Martínek, 28.8.1975. Východní stěnou do spáry a tou na vrchol.
- c/ Údolní stěna VI; Antonín Malák, W.Berndt, 1963. V jižní stěně vl. od JV hrany na poličku, šikmo dol. na plošinku a vpr. vzhůru na vrchol.
- d/ Severozápadní hrana IV; Antonín Malák, W.Berndt, 1963. Severní stěnkou a zářezem na SZ hranu, tou vzhůru a posléze S stěnou na vrchol.
 - Varianta IV; Antonín Malák, 1963. SZ hranou přímo na vrchol.
- e/ Tunelová cesta II; Kotek s druhy, 1962. V severní stěně do tunelu, průlez do údolní stěny a vpr. na vrchol.

52. Smuteční

- a/ Normální cesta III; Jiří Malík, J.Šlais, 1945. Rozporem mezi masivem a věží na polici v SZ hraně. Zleva stěnou přes hodin zpět na hranu a po ní nebo stěnkou vpr. na vrchol.
- b/ Severní přepad III; Jaroslav Špáda, 1969. Z masivu přepad do S stěny a na vrchol.
- c/ Rozporová cesta III; Antonín Malák, 1964. Východním komínem u SV hrany na vrchol.
- d/ Přeskok 1; Josef Paclt, J.Muška, 2.7.1978. Z východního masivu na vrchol.
- e/ Východní přepad III; Miroslav Trávníček ml., 4.6.1977. Z východního masivu přepad do děr a na vrchol.

•53. Pilíř

- a/ Normální cesta III; Jaroslav Chrtek, 28.9.1975. SZ hranou na vrchol.
- b/ Údolní cesta V, nejištěno; Jaroslav Chrtek, 12.9.1977. JV hranou vzhůru do J stěny a do zářezu. Dopř. na hranu a tou na vrchol.

54. Slůně

/bez O/

- a/ Normální cesta II; Vladimír Samec, 15.4.1967. Komínem od S nebo J na kulisu a spárkou na vrchol.
- b/ Přepad II; Antonín Malák, 15.4.1967. Z masivu sestup ke komínu, přepad, doleva na JV hranu a na vrchol.
- c/ Odkaz vnukům VII; Zdeněk Teplý, P.Schmoranz, 15.6.1975. Středem Z stěny ke kruhu. Postavením vpr. na hranu a stěnou na vrchol.
- bez stavění VII; Jaroslav Chrtek, L.Martínek, 28.4.1978.
- ď/ Chobotová cesta VI; Antonín Malák, J.Jiskra ml., 13.5.1967. Severní spárou pod chobot a komínem vpr. na vrchol.
- e/ Tátova cesta III; Karel Češka - Wolfgang Berndt, 5.8.1978. Z údolního předskalí vpr. do žlabu a na polici, vzhůru na kulisu a na vrchol.
- f/ Přeskok 1; Jaroslav Chrtek, 15.4.1975. Přeskok z masivu u V stěny na vrchol.

•55. Aprilová

- Normální cesta III; Vladislav Strnad, K.Bažant, 15.4.1967. Na balkonek v J hraně, traverz po římsě do údolní stěny a zleva na vrchol.

•56. Lednová

/bez O/

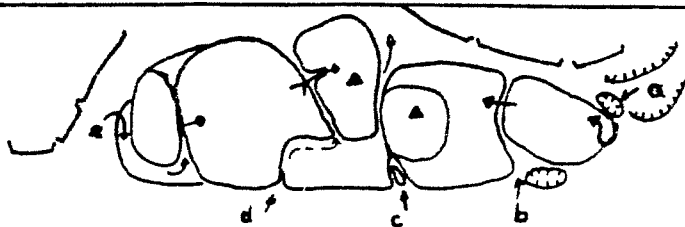
- a/ Normální cesta IV; Antonín Malák, 1967. Středem V stěny na vrchol.
- b/ Severní spára III; Jiří Jiskra ml., V.Samec, 1967. Severní spárou na balkon a odtud na vrchol.

B. Skály v Kokořínském dolu

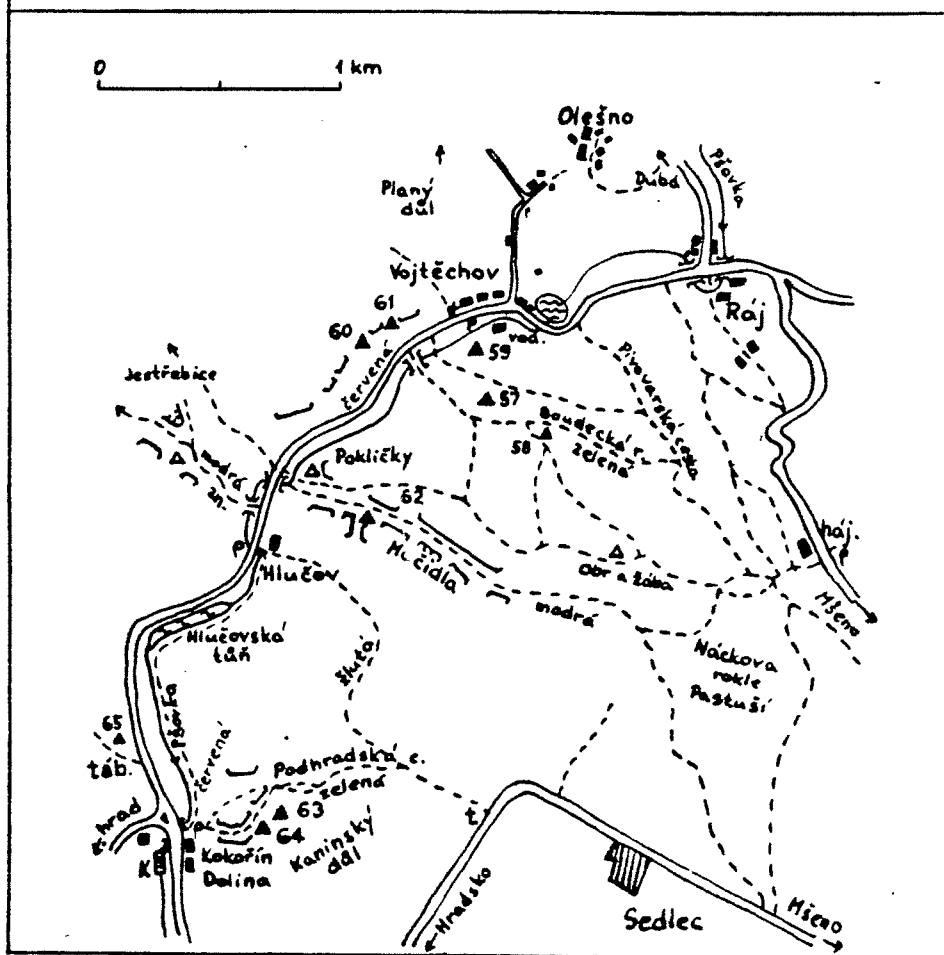
Skály u Vojtěchova

57. Štváně /bez O/

SKÁLY U MŠENA - KOKOŘÍNSKÝ DŮL



61. VOJTĚCHOVSKÁ STĚNA



- a/ Normální cesta III; Vladislav Strnad, J.Nedorost, M.Koláčny, 23.5.1970. Od J z předskalí šikmou stěnkou na vrchol.
- b/ Severovýchodní spára IV; Manfred Koláčny, V.Strnad, 23.5.1970.

58. Hefaistos

- Oheň a železo V; Luboš Martínek, J.Chrtek, 18.7.1978. Z předskalí na levou náhorní hranu a přes kruh na vrchol.

59. Vojtěchodolský strážce

- a/ Normální cesta V; Vladislav Strnad, J.Jiskra st., ml., 6.4. 1969. Spárou v J stěně pod převis a zleva na vrchol.
- b/ Západní hrana V; Slavoj Hokr, L.Martínek, 26.3.1978. Šikmo doleva přes Z hranu na balkonek vl. od ní a hranou na tření na vrchol.
- c/ Údolní cesta VI; Jiří Jiskra ml. V.Samec, 8.6.1969. Z police středem údolní stěny a doprava spárkami na vrchol.
- d/ Jihovýchodní hrana V; Jaroslav Chrtek, 28.7.1975. JV hranou pod vrchol a vl. na vrchol.
- Varianta IV; Antonín Čeřovský, 22.7.1975. JV hranou na 1. polici, vl. na balkon a cestou a/ na vrchol.

60. Vojtěch

- a/ Normální cesta IV; Jiří Jiskra ml., st., 19.5.1969. Vhloubením vpr. od JZ hrany na poličku ke kruhu. Vl. žlábkem na vrchol.
- b/ Druhá cesta VI; Luboš Martínek, S.Hokr, 26.3.1978. V SZ stěně šikmo dol. přes kruh na vrchol.

*61. Vojtěchovská stěna

Výrazná stěna proti ústí Boudecké rokly do Kokořínského dolu, asi 100 m SV od Vojtěcha.

- a/ Východní hrana V; Slavoj Hokr, L.Martínek, 26.3.1978. Z balvanu v rokli dol. na hranu a po lištách vl. pod vhloubení. Vzhůru ke kruhu, dopr. na hranu a tou na vrchol.
- b/ Pravá spára III; Slavoj Hokr, L.Martínek, 1978. Komínem a vl. na vrchol.
- *c/ Centrála IV; Slavoj Hokr, L.Martínek, 1978. Spárou na vrchol.
- d/ Levá spára VI; Slavoj Hokr, L.Martínek, 1978. Spárou k jejímu konci, traverz dopr. k další spáře, tou k borovici a na vrchol.
- e/ Jižní cesta III; Luboš Martínek, S.Hokr, 1978. Z rokly na mechový balkon, žlábkem do jeskyňky, vpr. žlábkem k borovici a

na vrchol.

Skály v Močidlech

62. Černá věž

- Normální cesta V; Jaroslav Chrtek, V.Válek, 1.10.1978. Stěnou při pravé náhorní hraně mírně doleva na vrchol.

Skály v Kaninském dolu

Věže jsou jižně pod Podhradskou cestou /zelená zn./, která odbočuje ze silnice Sedlec - Hradecko a vyúsťuje v Kokořinském dolu u vinárny, v místech, kde tato cesta začíná prudčeji klesat mezi skály.

63. Kominík

- a/ Normální cesta II; Luboš Martínek, J.Chrtek, 5.8.1978. Kominem na vrchol.
- b/ Severní cesta IV; Jaroslav Chrtek, L.Martínek, 5.8.1978. Z pravé náhorní hrany traverz do spárky, vzhůru na polici a přes převis na vrchol.

* 64. Kožený zámek

- *a/ Kožený most VI; Luboš Martínek - Vlastislav Mencl, 4.8.1978. SZ hranou ke kruhu, dol. pod spáru a tou na vrchol.
- b/ Jihozápadní hrana V, nejištěno; Jaroslav Chrtek, L.Martínek, 5.8.1978. Hranou pod sláněním asi 3 m vzhůru, krok vl. do Z stěny a přímo na vrchol.

65. Táborová věž

Stojí na SV okraji tábořiště MNV č. 1 "Pod hradem".

- Via iucunda IV; Antonín Záruba, 2.6.1978. Severní stěnou z balvanu přes vodorovný zářez dol. na vrchol.

II. SKÁLY V PLANÉM DOLU

Slavoj Hokr a kol.

Planý důl je přes 5 km dlouhé údolí s četnými postranními roklemi, začínající SV od Střezivojic a ústící ve Vojtěšském dolu.

Východiskem do skal je Vojtěchov /viz Skály u Mšena/, dále Komrádov, Tubož, Střezivojice a Dobřeň /viz Skály u Tubože a u Blateček/.

1. Hraběnka

- a/ Zimní cesta IV; Antonín Malák, V.Samec, 26.2.1967. Levou částí náhorní stěny a hranou na balkon. Zprava hranou na vrchol.
- b/ Podzimní cesta VI; Josef Paclt, V.Vrabec, 28.10.1979. Z balvanu při náhorní stěně přes spárky a díry k hodinám na balkoně, traverz dol. pod převis a přes něj na vrchol.
- c/ Jižní cesta III; Vladimír Samec, M.Trávníček st., 14.5.1967. Z náhorní strany do JZ stěny, šikmo dopr. a spárou na vrchol.
- d/ Nová cesta IV; Jiří Jiskra ml., st., 1969. Ze štrbiny traverz na hranu a spárou na vrchol.

*2. Kočka

/bez O/

- Normální cesta II; Antonín Malák, V.Samec, 26.2.1967. Komínem na předvrchol a vpr. za hranou na vrchol.

*3. Placička

/bez O/

- Normální cesta II; Vladimír Samec, A.Malák, 26.2.1967. Komínem od JV na předskalí, do středu stěny, dol. na hranu a tou na vrchol.

4. Poslední věž

- a/ Normální cesta II; Luboš Martínek, 22.4.1978. Severní stěnkou na vrchol.
- b/ Údolní cesta VI; Slavoj Hokr, L.Martínek, 19.6.1978. Ze sedla sestup komínem a vl. do jeskyňky /hodiny/. Vpr. /postavením/ do díry a vzhůru ke kruhu. Vpr. hranou na vrchol.

*5. Salome

- a/ Biblická cesta VII; Jiří Jiskra ml., V.Samec, 9.11.1969. Pravou náhorní hranou do díry, průlez do údolní stěny a dopr. k 2. díře. Šikmo dol. stěnou, pak hranou na vrchol.
- Náhorní varianta. Z 1. díry traverz v náhorní stěně do 2. díry.
- Údolní varianta. Z 1. díry vzhůru a dol. na hranu.

*6. Herodes

- *a/ Májová cesta VI; Antonín Malák, J.Jiskra st., 14.5.1967. Rozporez mezi masivem a věží k velkým dřerám /sem též přepadem z masivu/. Spárou do jeskyňky a vl. na vrchol.
- *b/ Údolní cesta VII; Vladislav Strnad, K.Bažant, 14.5.1967. Pra-

- Přímá varianta VII; J.Krupka, 2.8.1973. Spárou v údolní stěně přes 2 police ke hrotu a dále cestou a/ na vrchol.
- d/ Západní cesta V; Jaroslav Chrtek, S.Hokr, L.Martínek, 15.4.1978. Z balkonu v masivu u Z stěny přepad do jeskyňky, vzhůru a spárou na vrchol.
- e/ Pekelně se soustředě ! 2; Slavoj Hokr, J.Chrtek, 15.4.1978. Přeskok z masivu u SZ hrany na vrchol.

9. List

- a/ Normální cesta IV; Jaroslav Špáda, M.Sládek, 1973. Středem náhorní stěny a spárou na vrchol.
- b/ Tchoří hrana V; Miloš Sládek, K.Beneš, 1973. JZ hranou na vrchol.
- c/ Zmateční skok 2; Jiří Pešl, 28.10.1973. Z Balvanu na vrchol.

10. Balvan /Balík/

- a/ Saské stavění III; Vladimír Novotný, M.Sládek, 27.10.1973. Z přílepu postavením na vrchol.
- b/ Zbytečná IV; Jiří Pešl s druhy, 27.10.1973. Ze sedla mezi Listem postavením a stěnou na vrchol.
- c/ Jitřní cesta IV; Jaroslav Chrtek, A.Čeřovský, 1975. Východní stěnkou do sokolíku a na vrchol.
- d/ Přeskok 1; Ladislav Hoffman, 1973. Z Listu přeskokem /nebo přepadem/ na vrchol.

11. Grundwächter /Hláška/

- a/ Normální cesta III; Jaroslav Špáda, 1972. Náhorní hranou na vrchol.
- b/ Spirálová cesta III; Miloš Sládek, N.Jiskrová, 8.9.1972. Z náhorní strany po levici dopr. okolo věže zpět na náhorní hranu a na vrchol.
- c/ Stará cesta IV; Jaroslav Špáda s druhy, 1972. Údolní hranou a po lištách doprava k náhorní hraně a na vrchol.
- d/ Údolní cesta V; Miloš Sládek s druhy, 1973. Z levé části police v údolní stěně šikmo dopr., spárkou na balkon a hranou na vrchol.
- Přímá údolní varianta V; Jaroslav Špáda, M.Trávníček st, 1973. Z police přímo přes převis do spárky, na balkon a vpr. za hranou přes převis na vrchol.

12. Deštivá

- a/ Nadina cesta V; Miloš Sládek, N.Jiskrová, 8.9.1972. Od JV

vpu částí údolní /JZ/ stěny ke kruhu, dopr. a vzhůru k hodinám, spárou /smyčka/ na plošinu a přímo na vrchol.

c/ Vražďení nevinátek VII; Vladimír Voráček, A.Stehlíková, 8.10.1977. Od S hrany traverz SZ stěnou ke kruhu. Spárou přes převis nad jeskyňku a vpr. na vrchol.

7. Pulec

a/ Normální cesta V; Emil Stifter, V.Samec, 21.5.1967. Spárkou ve V stěně k zářezu, dopr. přes spáru pod vrcholovou spáru a tou na vrchol.

b/ Jižní hrana V; Miroslav Trávníček st., R.Zapletal, 5.6.1967. Z východního předskalí přes hrot na plošinu v J hraně, traverz k V hraně a na vrchol.

c/ Jihozápadní hrana V; Miroslav Trávníček ml., V.Strnad, 20.6.1970. Od SZ z balvanu šikmo dopr. na hranu, krátce vzhůru a šikmo doprava na vrchol.

d/ Severní hrana IV; Antonín Malák, 21.5.1967. Severní hranou na vrchol.

e/ Východní hrana V; Luboš Martínek, 10.8.1976. Východní hranou do zářezu, dol. do spáry cesty a/ a tou na vrchol.

* 8. Vyhlídková

a/ Normální cesta III; Vladimír Samec, M.Trávníček st., 14.5.1966. Od S z předskalí překrok na odštěpený pilíř ve V stěně, přes něj na šikmou terasu a odtud buď přes jeskyňku a dopr., nebo spárou na vrchol.

- Varianta IV. Na terasu přímo převislou spárou.

b/ Kamarádká VI, místy lámavé; Antonín Malák, E.Stifter, 21.5.1967. Od balvanu u V stěny překrok do spárky a kulisami do zářezu. Traverz dol. na hranu pod spáru a šikmo dopr. na plošinu. Vl. od díry spárkou do zářezu, vl. na hranu a na vrchol.

c/ Jubilejní cesta VII, místy lámavé; Vladislav Strnad, J.Jiskra st., 10.7.1971. Od SZ ustupující stěnkou šikmo dopr. pod spárku, tou vzhůru k římsě, traverz dopr. k hraně /hodiny/ a za ní ke kruhu. Traverz dopr. pod hrut, přes něj do jeskyňky a dopr. ke 2. kruhu. Odtud vzhůru a šikmo dopr. na lavici a lehce na vrchol.

- Nástupová varianta VII; Jan Pospíšil, V.Strnad, 3.6.1973. Spárou v údolní stěně k římsě /smyčka/, traverz dol. pod 1. kruh, přímo ke kruhu a cestou c/ na vrchol.

průlez oknem pod náhorní stěnu, dopr. na hranu a spárou na vrchol.

b/ Kocovina IV. Ze sedélka na náhorní straně přepad na hranu a tou na vrchol.

*c/ Železničářská V; Jaroslav Špáda, J.Šnokhous, 8.7.1972. Stěnou u Z hrany k děrám, traverz dopr. ke kruhu. Rozporem vl. vzhůru na polici a na vrchol.

d/ Včelí cesta VII; Miroslav Trávníček ml., st., 21.5.1972. Vpr. od JV hrany spárkou do jeskyňky a sokolíkem na polici ke kruhu. Přes převis dopr., pak dol. a hranou na vrchol.

*13. Jenovéfa

a/ Vytí do stěn VII; Miloš Sládek, S.Částka, 8.7.1972. Od SZ hrany dopr. stěnou na balkon ke kruhu. Šikmo dol., spárkou na plošinku a na vrchol.

b/ Funebrácká cesta V; Stanislav Částka, M.Sládek, 28.5.1972. Od JZ hrany Deštivé traverz po lavici doprava a přepad na vrchol.

- Varianta V; Karel Beneš, M.Sládek, 4.11.1972. Z lavice Deštivé přeskok na plošinku Jenovefy a na vrchol.

*14. Drážďanské

a/ Stará cesta VI; W.Schmieler a druhy, 25.8.1937. Od V hrany doleva pod žlábek, vzhůru na plošinu a středem J stěny na vrchol.

*b/ Šaňova cesta VI; Miloš Sládek, S.Částka, 30.4.1972. Ze S hrany šikmo dopr. ke kruhu. Vpr. vzhůru na plošinu a na vrchol.

15. Bohnická /Neznámá věž/

a/ Stará cesta V; drážďanští lezci, 29.7.1944. V údolní stěně zprava ke spáře, tou pod vrchol a levou hranou na vrchol.

b/ Večerní cesta V, lámavé; Vlastislav Mencl, L.Martínek, 16.7.1975. Náhorní stěnou u V hrany vzhůru, dopr. na balkon a na vrchol.

*16. Duo

- Normální cesta I; Vladislav Strnad, J.Jiskra st., J.Nedorost, 2.11.1969. Od SZ komínem na vrchol.

17. Komínové věže

a/ Jižní cesta III; Vladislav Strnad, J.Nedorost, 1.11.1969. Z plošiny pod J hranou V věže do komína, vzhůru na balkonek

- na JZ hraně Z věže a hranou přes jeskynku na vrchol.
- b/ Komín II; Jaroslav Polanecký, 13.10.1973. Komínem od J na vrchol.
- c/ Přeskok 1; Jaroslav Polanecký, 13.10.1973. Z masivu od S dvojitým přeskokem na vrchol.
- d/ Cesta do zálohy V; Vladimír Voráček, J.Šnokhous, 13.10.1973. V levé části V stěny V věže nevýrazným žlábkem na vrchol.
- e/ Botičská cesta V; Stanislav Částka s druhy, 13.10.1973. Z komína mezi věžemi dopr. na J hranu V věže a přes kruh na vrchol.

18. Okrajová věž

/bez O/

- a/ Normální cesta I. Z vklíněného balvanu V stěnkou na vrchol.
- *b/ Vteřina věčnosti VI; Vlastislav Mencl, L.Martínek, 19.11.1977. V údolní stěně šikmo dol. a spárou na římsu /hodiny/. Vpr. přes kruh do spáry a jí šikmo dol. na S hranu a na vrchol.
- c/ Komínová cesta II; Jaroslav Chrtek, 15.4.1978. Komínem od SZ ke vklíněnému balvanu a hranou na vrchol.

19. Pentagon

Skalní ostroh, z kterého je oddělena Okrajová věž. Vrcholová schránka je společná.

- a/ Nevinná VI; Slavoj Hokr, L.Martínek, J.Chrtek, 12.3.1978. Žlábkem v JV hraně do díry /hodiny/ a spárou přes převis na vrchol.
- *b/ Vertical no. 1 VII; Slavoj Hokr, J.Chrtek, 8.10.1978. Svislou spárou v J stěně přes kruh na vrchol.
- c/ Jihozápadní komín III; Slavoj Hokr, J.Chrtek, 8.10.1978. Komínem asi 5 m vpr. od JZ hrany na vrchol.

20. Stěna nepřátel

Skalní ostroh 30 m V od Věží přátel.

- Sokolí cesta V; Slavoj Hokr, L.Martínek, 18.6.1978. Od S hrany Z stěny po římsu dopr. k začátku odštěpu a spárou do děr /hodiny/. Vpr. hranou na vrchol.

*21. Věže přátel přírody

Hlavní věž

- a/ Stará cesta VI; Walter Saalfeld s druhy, 7.6.1927. V náhorní stěně do spáry a tou na vrchol.

- Výrovka V; Antonín Malák s druhy, 21.5.1967. Rozporem mezi věžemi na kazatelnu v SV hraně a vl do spáry.
- b/ Hladová cesta VII; Tom Procházka - Petr Skalka, 12.7.1972. Přepad do V stěny a šikmo dol. ke kruhu. Přimo na vrchol.
- c/ Údolní komín III; Walter Saalfeld s druhy, 7.6.1927. Komínem mezi hlavní a J věží na vrchol.
- d/ Přechodová cesta III; Walter Wolf, 22.8.1927. Ze S věže přepad a stěnou na vrchol.
- e/ Vzdušný komín IV; Antonín Malák, Hanzík, V.Samec, 17.6.1967. Komínem mezi hlavní a S věží na vrchol.
- f/ Přeskok I; Luboš Martínek, J.Chrtek, 15.4.1978. Přeskok z masivu u SV hrany na vrchol.

Severní věž

- a/ Údolní cesta III; Walter Saalfeld, 7.6.1927. Průchod komínem na plošinu v Z stěně, vzhůru do spáry a tou na vrchol.
- b/ Nezvolená cesta VI; Vlastislav Mencl, L.Martínek, 23.10.1976. V pr. části S stěny vzhůru na balkon na hraně, po ní na šikmou polici, spárou do jeskyňky a vl. na vrchol.
- *c/ Náhorní spára /Gymnastická/ VI; Kurt Lötze, 12.4.1941. Spárou ve V stěně na vrchol.
- d/ Přechodová cesta III; Walter Wolf, 22.8.1927. Z vrcholu hlavní věže sestup na římsu a přepad nebo přeskok na vrchol.
- e/ Vzdušný komín IV. Viz cesta e/ na hlavní věži.
- f/ Skoupá hrana VI; Slavoj Hokr, L.Martínek, 15.4.1978. Rozporem mezi masivem a věží na balkonek u JV hrany ke kruhu. Rozporem proti masivu, pak stěnou na vrchol.

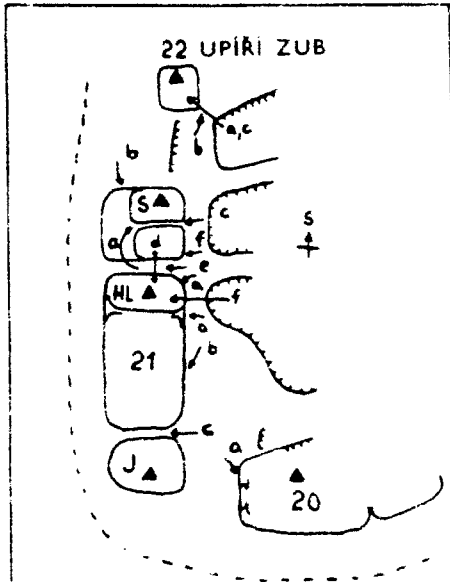
22. Upíří zub

- a/ Přeskok; Vladimír Samec, 17.6.1967. Z masivu na vrchol.
- b/ Ani kapka krve III; Miloš Sládek s druhy, 9.5.1972. Komínem mezi masivem a věží na vrchol.
- c/ Rn faktor IV; Jaroslav Špáda, 9.5.1972. Přepad z police masivu na vrchol.

23. Vosička

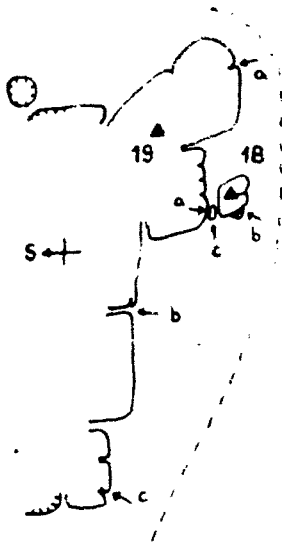
- a/ Normální cesta III; Vladislav Strnad, J.Jiskra st., 18.10.1969. Levou částí náhorní stěny vzhůru, překrok doleva nad spáru a přímo na vrchol.
- b/ Rozporový komín III; Slavoj Hokr, L.Martínek, 11.8.1978. Rozporem mezi Vosičkou a Vosincem na vrchol.

PLANÝ DŮL

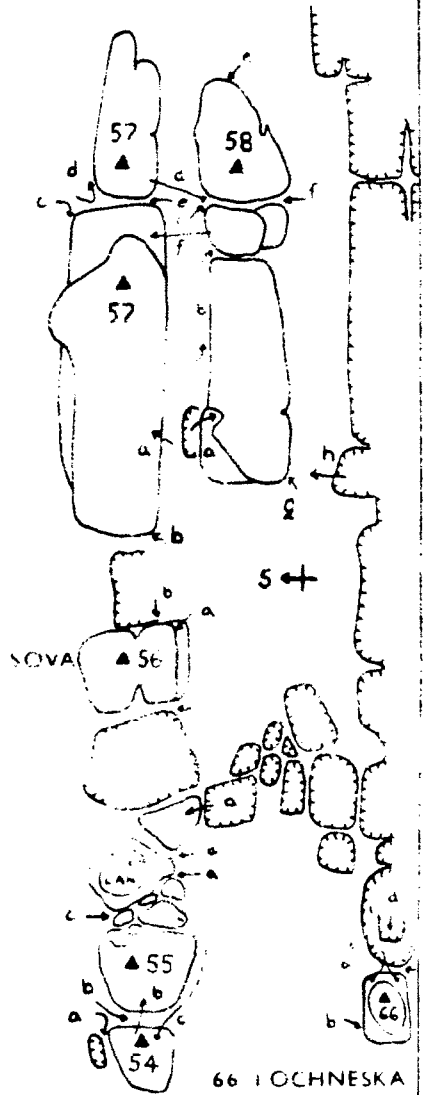


20 STĚNA NEPŘÁTEL
21 VEŽE PŘÁTEL PŘÍRODY

18 OKRAJOVÁ VEŽ
19 PENTAGON



57 DOBRO A ZLO
58 BALOUN



54 SUPIK
55 POHÁDKOVÁ

- c/ Východní stěna III; V.Vybíral. Levou částí V stěny na vrchol.
- d/ Pytlácká III; Ivan Stefan s druhy, 9.5.1972. Pravou náhorní hranou na vrchol.
- e/ Náhorní stěna IV; Miloš Sládek , 9.5.1972. Středem stěny na vrchol.
24. Vosinec
- a/ Normální cesta II; Vladimír Samec, J.Jiskra st., V.Strnad, 18.10.1969. Přes balvan dopr. do stěny a přímo na vrchol.
- b/ Přeskok 2; Slavoj Hokr, L.Martínek, 11.8.1978. Z Vosičky na vrchol.
25. Upír
- a/ Severní stěna III; Luboš Martínek, J.Chrtek, 13.3.1976. Spárkou u SV hrany na vrchol.
- * b/ Cesta pro Drakulu IV; Jaroslav Chrtek, L.Martínek, 1977. Od SV hrany V stěnou po římse ke kruhu, šikmo na hranu a na vrchol.
- c/ Albertova cesta III; Josef Paclt, V.Vrabec, 19.3.1977. Od spárky u SV hrany dopr. a pod slaňovacím kruhem na vrchol.
26. Quasimodo
- /bez O/
- a/ Normální cesta II; Slavoj Hokr, 12.3.1978. Ze sedla vl. na vrchol.
- b/ Údolní cesta VI; Slavoj Hokr, L.Martínek, J.Chrtek, 12.3.1978. Od J podél žlábků vzhůru a vl. na balkonek a ke kruhu. Šikmo dol. na hřbet a pod hlavu. Dopr. přes odštěp na vrchol.
- c/ Severozápadní hrana III; Slavoj Hokr, 25.3.1979. Od SZ z rok-le dopr. na hranu a tou pod hlavu. Vpr. přes odštěp na vrchol.
27. Esmeralda
- /bez O/
- a/ Sestupová I. Komínkem od Z na vrchol.
- b/ Východní hrana III; Slavoj Hokr, 25.3.1979. Východní hranou, místy vpr. od ní na vrchol.
- c/ Pravá jižní spára III; Jaroslav Chrtek, L.Martínek, 12.3.1978. Spárou na vrchol.
- d/ Cesta kurtizán; Jaroslav Chrtek, J.Burdová, 9.5.1979. Z komína u S hrany po polici dopr. za hranu, vzhůru ke spáře a tou na vrchol.

e/ Severní cesta I; Slavoj Hokr, 25.3.1979. Z bloku u S hrany přepad a přímo na vrchol.

28. Papež

a/ Přeskok I; Jaroslav Chrtek, I.Kaulfus, 1.5.1976. Z masivu na vrchol.

b/ Komínová cesta III; Ivo Kaulfus, L.Martínek, 1.5.1976. Komínem vzhůru a při hraně na vrchol.

*c/ Křížová cesta V; Luboš Martínek, I.Kaulfus, 1.5.1976. Komínem a doleva na římsu. Stěnou přes kruh na vrchol.

29. Vatikánské stěna

Severní stěna skalního ostrohu Z až S od Papeže, nad žlutou značkou.

- Buková spára VI; Jaroslav Chrtek, S.Hokr, 12.11.1978. V levé části stěny sokolíkem na trojúhelníkovou plotnu vl. pod voštinovým převisem. Zde začínající širokou spárou až do hnízda pod vrcholem. Spárou v klenbě na vrchol.

30. Mšenská věž

- Mechová cesta IV; Luboš Martínek, I.Kaulfus, 10.4.1976. Náhorní stěnou do jeskyňky, dopr. za hranu na polici a na vrchol.

31. Biskup

a/ Normální cesta II; Jindřich Šnokhous, J.Špáda, 26.4.1975. Ve středu náhorní stěny spárou na vrchol.

b/ Východní spára V; Jindřich Šnokhous, J.Špáda, 26.4.1975. Zprava na balkon u V hrany, vl. do spáry a tou na vrchol.

c/ Cesta přes údolku VI; Jindřich Šnokhous, J.Špáda, 20.4.1975. Přepad a dopr. na Z hranu /hodiny/, dopr. na polici ke spárce, vzhůru /hodiny/ a šikmo dopr. po římsu na vrchol.

*32. Kardinál

*- Normální cesta VII; němečtí lezci. Levou náhorní hranou na polici a spárkou na římsu. V náhorní stěně přes 2 kruhy na vrchol.

33. Německá věž

a/ Stará cesta II; němečtí lezci. Z přepadlého bloku spárou na vrchol.

b/ Nová cesta IV; Jaroslav Chrtek, L.Martínek, 14.5.1977. JV stěnou dol. k hodinám a převislou spárkou na vrchol.

- c/ Údolní cesta VII; Slavoj Hokr, L.Martínek, 13.11.1977. Z rokle pod přepadlým blokem vodorovně dopr. na balkon na hraně a vzhůru ke kruhu. Vzhůru, dopr. pod spárku a tou na vrchol.
- Varianta VII; Josef Paclt, J.Muška, 14.10.1979. Středem údolní stěny přímo ke kruhu.

*34. Baron

- a/ Normální cesta V; němečtí lezci. Zleva na levici v náhorní stěně. Asi 2 m vzhůru přes převis a vl. spárou na vrchol.
b/ Odkaz barona Prášila VII; Slavoj Hokr, L.Martínek, J.Chrtek, 27.3.1978. Spárkami uprostřed S stěny na konec. Traverz dopr. na překlenutou polici a po ní do údolní /Z/ stěny ke kruhu. Odtud šikmo dopr. na hranu a tou na vrchol.
*c/ Údolní cesta VI. Spárou ve V stěně a dopr. na balkon ke kruhu. Vpr. spárkami na vrchol.

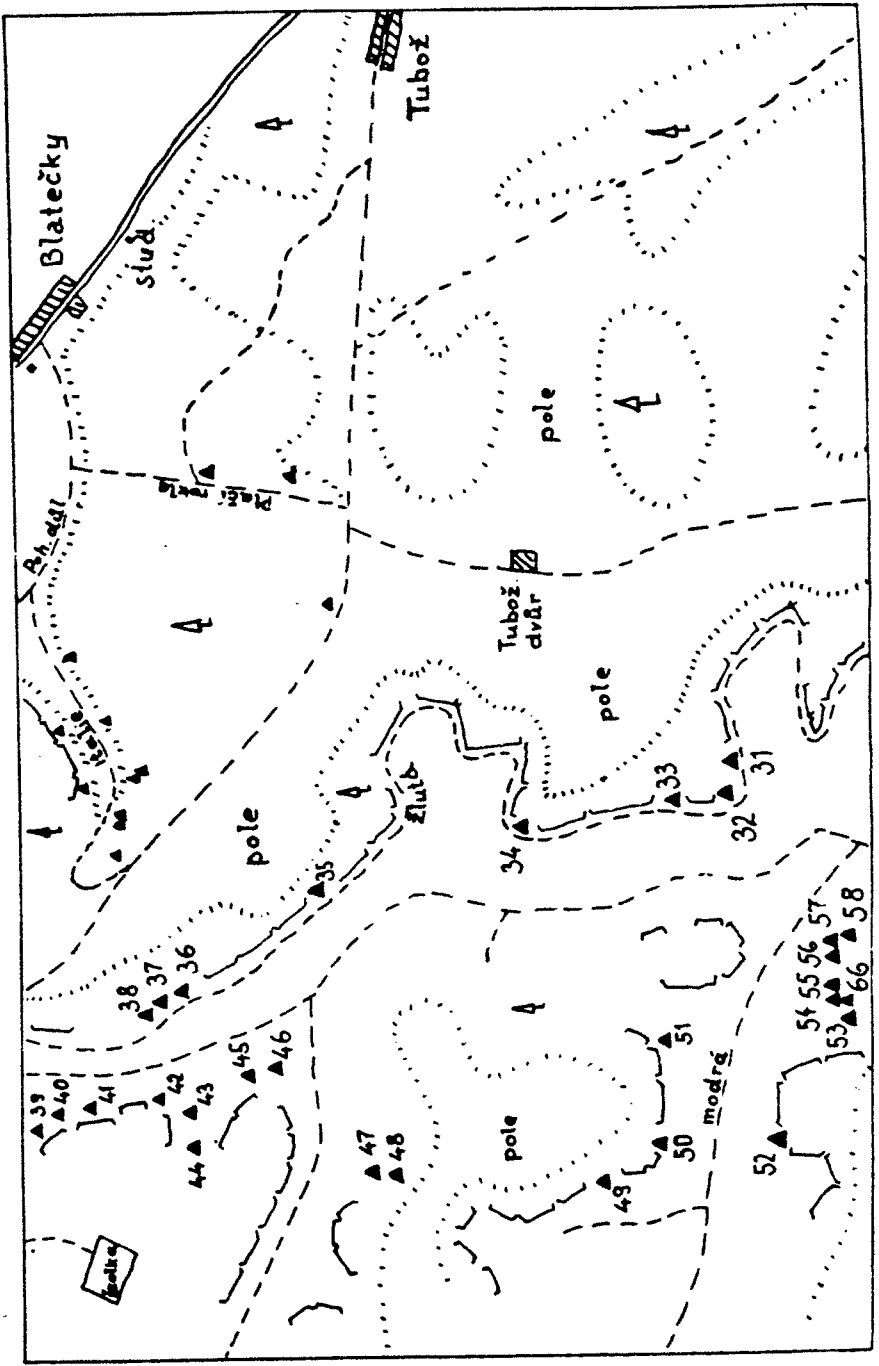
35. Bible

- a/ Normální cesta III; Jaroslav Chrtek, 1.5.1976. Náhorní stěnou přes police na vrchol.
b/ Mojžíšovo proroctví V; Luboš Martínek, J.Chrtek, 14.5.1977. Jižní stěnou šikmo dol. do jeskyňky /hodiny/. Vl. sokolíkem na polici a vl. spárkou na vrchol.
c/ Desatero přikázání III; Jaroslav Chrtek, L.Martínek, 14.5.1977. Severní stěnou u SV hrany přes převis dopr. na poličku a vpr. žlábkem na vrchol.

*36. Prosincová

- *a/ Náhorní cesta V; Zdeněk Kropáček, P.Vysoký, 3.12.1964. V pr. části náhorní stěny koutovou spárou a komínem na vrchol.
- Varianta V; Jan Nesrovnal, 23.3.1972. Od hodin traverz dol. do spáry a tou na vrchol.
*b/ Východní hrana VIIb; Slavoj Hokr, L.Martínek, 16.4.1978. V náhorní stěně do tunelu, stěnou podle hrany ke kruhu, dol. za hranu do jeskyňky a spárkou na vrchol.
- Ušatá varianta VII; Zdeněk Vostřel, K.Macas, 10.7.1979. Od kruhu dopr. ke spáře cesty a/ nebo varianty a na vrchol.
c/ Nedvězí cesta VII; Jiří Genzer, S.Hokr, 5.6.1974. Z druhé díry tunelu cesty d/ dopr. do spáry a tou na vrchol.
*d/ Tunelová cesta VII; Jaroslav Špáda, I.Stefan, 27.9.1969. Levou částí náhorní stěny do tunelu, průlez do údolní stěny, zleva na polici a dopr. na vrchol.

PLANÝ DŮL - severní část



- e/ Údolní cesta III; Petr Vysoký, Z.Kropáček, 3.12.1964. Od Z hrany dopr. stěnkou ke komínu a tím přes balkon na vrchol.
37. Křeček
/bez 0/
- Normální cesta III; Jaroslav Špáda, I.Stefan, 27.9.1969. Stěnou u JV hrany na vrchol.
38. Marunka
*- Sluneční cesta VI; Jaroslav Špáda, I.Stefan, 27.9.1969. Od Z dopr. za hranu na polici /hodiny/ a stěnou nebo podle levé hrany na vrchol.
39. Chobotnice
- Mokrý cesta IV; Jaroslav Špáda, P.Píbil, 18.5.1974. Z pravé části náhorní stěny přes převis do spáry a tou na vrchol.
40. Perníková chaloupka
- Martinova cesta VII; Jaroslav Špáda, P.Píbil, 18.5.1974. Oknem do údolní stěny a koutem na vrchol.
41. Bílá velryba
- Achabova cesta III; Jindřich Šnokhous, P.Píbil, 18.5.1974. Rozporem na náhorní hranu a po ní na vrchol.
42. Babička
a/ Pietní IV; Jindřich Šnokhous, J.Špáda, 24.5.1975. U levé náhorní hrany spárou na vrchol.
b/ Cesta do důchodu VI; Vladimír Voráček, J.Špáda, 5.6.1976. Pravou náhorní hranou na vrchol.
43. Pivsaň
a/ Normální cesta IV; Jaroslav Špáda, 2.5.1975. Severní hranou do díry, na V hranu a na vrchol.
b/ Cesta dlouhých rukou VI; Jindřich Šnokhous, J.Špáda, 15.6.1975. Lavicí v údolní stěně dol. za hranu ke kruhu. Dopr. na balkon a z něho na vrchol.
c/ Severozápadní stěna V; Jindřich Šnokhous, J.Špáda, 2.5.1975. Severozápadní stěnou na vrchol.
44. Kříž
a/ Buckova cesta II; Jan Nesrovnal, D.Johanis, 23.3.1972. Spárou v náhorní stěně na balkon, 3 m dol. a komínem na vrchol.
- Varianta II. Komínem v náhorní stěně přes balkon na vrchol.

- b/ Údolní komín III; Jaroslav Špáda, J.Šnokhous, 2.5.1975. Tunelem průlez do údolní stěny a komínem na vrchol.
- c/ Severní spára III; Jaroslav Chrtek, I.Kaulfus, 1976. Vpr. od S hrany stěnkou do spáry a tou na vrchol.
 - Varianta III; Slavoj Hokr, P.Štykar, 2.4.1977. Do spáry tra-verzem z balkonu cesty a/.
- d/ Pravá spára III; Jindřich Šnokhous, J.Špáda. Spárou cesty a/ na balkon a vpr. spárkou na vrchol.

*45. Svícen

- *a/ Stará cesta VI; němečtí lezci. Náhorní spárou na vrchol.
- b/ Údolní spára VI; němečtí lezci. Údolní spárou na vrchol.
- c/ Cesta jednoročních vzpomínek V; Vlastislav Mencl, L.Martínek, 15.5.1976. Levou částí J stěny do zářezu ke kruhu. Po odště-
pech na polici a středem na vrchol.

46. Dubnová

- *a/ Severní spára V. V S stěně šikmo dol. ke spáře a tou na vr-
chol.
- b/ Pravá jižní spára V.
- c/ Levá jižní spára IV.
- d/ Jihozápadní hrana IV; Slavoj Hokr, P.Štykar, 2.4.1977. Z ná-
horní strany na balkon, dopr. ke spárce a tou na vrchol.
- e/ Cesta v ponožkách IV; Jaroslav Chrtek, L.Martínek, 8.5.1977.
Z náhorní strany na balkon a při levé hraně na vrchol.

47. Alp

- a/ Přeskok 2; Jindřich Šnokhous, J.Špáda, 19.4.1975. Z masivu
přeskokem na vrchol.
- b/ Přepad I; Jaroslav Špáda, J.Šnokhous, 24.5.1975. Z masivu na
vrchol.
- c/ Schwebe VI; Jindřich Šnokhous, J.Špáda, 17.8.1975. V masivu
u náhorní hrany šikmo dopr. a rozporem na vrchol.

48. Radim

- a/ První II; Jiří Kafka, J.Šnokhous. Od Z hrany koutem na vr-
chol.
- b/ Severní cesta V; Jaroslav Špáda, J.Šnokhous, 10.5.1975. Pra-
vrou S stěnou přes kruh na vrchol.
- c/ Koutová II; Jindřich Šnokhous, 3.5.1975. Koutovou spárou na
vrchol.

- d/ Severní kout II; Jindřich Šnokhous, 3.5.1975. Levým komínem na vrchol.
- e/ Jižní komín III; Jaroslav Špáda, J.Šnokhous, 10.5.1975. Komínem na vrchol.
- *49. Hubený hrabě
- Modrá krev VII; Luboš Martínek, I.Kaulfus, J.Chrtek, 7.8.1976. Z balkonu na S hraně vl. do stěny a vzhůru ke kruhu. Dopr. na hranu a přes 2. kruh na vrchol.
50. Zbrojnoš
- a/ Normální cesta II; Luboš Martínek, 10.8.1976. Náhorní hranou na předskalí a hranou na vrchol.
 - b/ Přeskok 2; Slavoj Hokr, O.Hokr, 16.12.1978. Přeskok z masivu pod vrcholovou hlavu /slaš. kruh/.
 - c/ Údolní cesta VI; Jaroslav Chrtek, L.Martínek, 1977. Z levé náhorní hrany vl. přes plotnu na římsu pod převisem /kruh/. Doleva a vhloubením na vrchol.
51. Bukanýr
- a/ Západní hrana II; Jaroslav Chrtek, I.Kaulfus, 7.8.1976. Komínem mezi masivem a věží na polici v masivu, přepad a hranou na vrchol.
 - b/ Přeskok 2; Jaroslav Chrtek, L.Martínek, 7.8.1976. Z masivu přeskokem na vrchol.
 - c/ Severní spára II; Luboš Martínek, 7.8.1976. Spárou v S stěně na vrchol.
 - *d/ Údolní cesta VII; Slavoj Hokr, L.Martínek, 25.3.1978. Spárou cesty e/ asi 8 m, po lavici dopr. do údolní stěny ke kruhu; vpr. přes převis na balkon a spárkou přes 2. kruh na vrchol.
 - *e/ Spára útěchy IV; Jaroslav Chrtek, L.Martínek, 28.8.1976. Spárou v J stěně pod převis, dol. na balkon a komínem na vrchol.
52. Věž kmetů
- a/ Normální cesta III; Vladimír Samec, I.Stefan, 8.9.1974. Komínem mezi masivem a věží na vrchol.
 - b/ Přeskok 1; Jaroslav Chrtek, 19.6.1976. Z masivu přeskokem na vrchol.
 - c/ Pašerácká stezka I; Slavoj Hokr, O.Hokr, A.Hokrová, 16.12.1978. Z masivu sestup komínem proti J hraně na římsu, po ní dopr. a překrok na vrchol.

d/ Jižní hrana V; Luboš Martínek, S.Hokr, 19.6.1978. Komínem na balkon u hrany /kruh/, hranou a spárkou na vrchol.

53. Malý kyklop

- a/ Normální cesta III; Miloš Sládek, J.Pešl, 7.9.1974. Komínem z náhorní strany na vrchol.
- b/ Zimní cesta I; Slavoj Hokr, O.Hokr, 16.12.1978. Z okraje třemi přeskoky na vrchol.

54. Supík

/bez O/

- *a/ Black sabbath VII; Jiří Pešl, M.Sládek, 26.6.1974. Komínem v údolní stěně na polici a dopr. ke kruhu. Vpr. vzhůru ke 2. kruhu, do spárky a na vrchol.
- b/ Údolní komín III; Josef Paclt, J.Muška, 1977. Údolním komínem na vrchol.
- c/ Traverzová cesta IV; Jaroslav Špáda, 7.9.1974. Z předskalí Pohádkové traverz J stěnou na vrchol.

55. Pohádková

/bez O/

- a/ Normální cesta II; Stanislav Částka, 22.9.1973. Od JV na předskalí, na viklan a přeпад na vrchol.
 - Spárová varianta III; Miloš Sládek, 22.9.1973. V J stěně pravou spárou na předskalí.
 - Koutová varianta IV; Jiří Pešl, 22.9.1973. Koutovou spárou v J stěně na předskalí a komínem na viklan.
 - JV varianta III; Jaroslav Špáda, 27.9.1973. Z předskalí u JV hrany na vrchol.
- b/ Západní stěna III. Z vrcholu Supíka stěnou na vrchol.
- c/ Údolní komín IV; Slavoj Hokr, J.Chrtěk, P.Štykar, 12.11.1978. Údolním komínem přes dva převisy do sedla mezi vrcholem a viklanem a cestou a/ na vrchol.

56. Sova

- a/ Normální cesta IV; Miroslav Trávníček ml., 23.9.1973. Zprava na JV hranu a na vrchol.
- b/ Traverzová cesta III; Vladimír Samec, K.Beneš, 7.9.1974. Východní stěnou na polici, traverz dol. do Z spáry a tou na vrchol.
- c/ Západní komín III; Luboš Martínek, 1977. Od Z širokým komí-

nem na polici a Z spárou na vrchol.

57. Dobro a zlo

/bez 0/

- a/ Normální cesta III; Jaroslav Špáda, 2.6.1973. Náhorní stěnou na vrchol.
- b/ Nová cesta III; Luboš Martínek, 1977. Vpr. podél JZ hrany na vrchol.
- *c/ Údolní cesta VII; Slavoj Hokr, L.Martínek, J.Chrtek, 27.7.1978. Údolním komínem a dopr. na římsu, šikmo dopr. přes kruh do kouta a na balkon k 2. kruhu. Stěnou na vrchol.
- *d/ Křemenáčová cesta VII; Miroslav Trávníček ml., J.Špáda, 2.6.1973. Údolním komínem na polici dol. ke kruhu. Traverz dol. k 2. kruhu, až za hranu a koutem na vrchol.
- e/ Vnitřní cesta III; Jaroslav Špáda, 2.6.1973. Náhorním komínem na vrchol.
- f/ Přeskok 2; Jaroslav Špáda. Z vrcholu Balouna na vrchol.

58. Baloun

/bez 0/

- a/ Normální cesta I; Miroslav Trávníček ml., 2.6.1973. Západní hranou na vrchol.
- b/ Špinavá spára III; Jaroslav Chrtek, 27.7.1978. Traverz dol. nad převisem do spáry a tou na vrchol.
- c/ Komín úředníků III; Jaroslav Chrtek, S.Hokr, 8.10.1978. Komínem vl. v S stěně na vrchol.
- d/ Přepad IV; Jaroslav Špáda, M.Trávníček ml., 23.9.1973. Z Dobra a zla přepad do stěny a komínem cesty c/ na vrchol.
- e/ Opilcova serenáda VII; Miloš Sládek, K.Beneš, 22.9.1973. Od V hrany šikmo dopr. a spárou na pilíř /viklan/. Přes převis na SV hranu /kruh/ a na vrchol.
- f/ Jižní komín III; Jaroslav Špáda, 23.9.1973. Komínem na vrchol.
- g/ Cesta děda Vševěda IV; Stanislav Částka, 23.9.1973. JZ hranou na lavici a šikmo dopr. na vrchol.
- h/ Hloupý Honza II; Jaroslav Chrtek, S.Hokr, P.Štykar, 12.11.1978. Z bloku u JZ hrany přepad a hranou na vrchol.

59. Výroční věž

- a/ Normální cesta III; Luboš Martínek, 3.8.1978. Komínem mezi masivem a věží na vrchol.

b/ Přeskok 1; Jaroslav Chrtek, S.Hokr, 8.10.1978. Z masivu na vrchol.

60. Strážce bludiště

- a/ Normální cesta III; Jaroslav Špáda, M.Trávníček ml., 2.6.1973. Od Z spárou a komínem na vrchol.
- b/ Přeskok 2; Slavoj Hokr, 23.6.1979. Z masivu přeskok na předvrchol.
- c/ Hormonální porucha VII; Miloš Sládek, K.Beneš, 14.9.1973. Z komína cesty a/ průlez do údolní stěny a ke kruhu. Vl. hranou na vrchol.
- d/ Severní žebro IV; Hans Gnädig, 1977. Středem S stěny žebrem, spárou a komínem na vrchol.
- *e/ Intim spray III; Miroslav Trávníček ml., J.Špáda, 2.6.1973. Západní spárou 2 m traverz dopr., žlábkem na terasu /kruh/ a krátkou stěnkou na tření na vrchol.

61. Dědek

- Obětní cesta IV; Vladislav Strnad, R.Zapletal, 5.9.1971. Z balkonu u JZ hrany traverz dopr. na polici a středem V stěny na vrchol.

*62. Jochanán

- Nenormální cesta VII; Jaroslav Špáda, M.Sládek, 29.5.1971. V náhorní stěně na polici, po ní dol. do údolní stěny ke kruhu. Vzhůru na malou kazatelnu a na vrchol.

63. Šnokhouska

- a/ Normální cesta IV; Jindřich Šnokhous, J.Špáda, 15.5.1971. Spárou v JV hraně na římsu a vpr. na vrchol.
- b/ Lámaná cesta VI; Jaroslav Špáda, 25.9.1971. Vpr. v náhorní stěně ke kruhu, dol. přes díru za hranu a na vrchol.
- c/ Ikaros 3; Slavoj Hokr, 28.7.1979. Přeskok z Dvojčete na vrchol.
- *d/ Božská cesta VI; Jindřich Šnokhous, J.Špáda, 22.6.1974. Zprava nebo zleva na polici v údolní stěně. Vl. ke kruhu a šikmo dopr. /2. kruh/ do děr, na hranu a tou na vrchol.

64. Dvojče

- a/ Koutová cesta III; Jindřich Šnokhous, J.Špáda, 15.5.1971. Koutem v S stěně na vrchol.
- b/ Krevní tučnice VII; Slavoj Hokr, L.Martínek, 25.3.1978. Po-

dél SV hrany spárou na balkon, vl. vzhůru na JV hranu a dol. do jeskyňky /hodiny/. Vpr. převislou spárou na vrchol.

c/ Struhadlo IV; Jaroslav Špáda, J.Šnokhous, 15.5.1971. Komínem v J stěně k děrám a dopr. spárou na vrchol.

d/ Soudružská pomoc V; Luboš Martínek, S.Hokr, 25.3.1978. Komínem u JZ hrany do rozšíření, po lavici dopr. do spáry, přes převis do patra a dol. na hranu /hodiny/. Postavením vlastní silou a na tření na vrchol.

65. Mechová

a/ Normální cesta IV; Jaroslav Špáda, J.Šnokhous, 15.5.1971. Náhorní hranou podle spárky na římsu a vl. stěnou na vrchol.

- Přímá varianta IV; Jaroslav Chrtek, 22.7.1979. Z římsy přímo na vrchol.

66. Lochneska

Stojí mezi č. 53 a 54.

/bez 0/

a/ Východní komín III; Slavoj Hokr, 25.3.1979. Komínem mezi masivem a věží na plošinu a stěnkou na vrchol.

b/ Severozápadní cesta VI; Slavoj Hokr, J.Chrtek, 23.6.1979.

V pr. části S stěny ke spárce, tou vzhůru a dopr. na balkonek /kruh/. Žlábkem a stěnou na vrchol.

c/ Trampská cesta II; Slavoj Hokr, 25.3.1979. Z římsy v S stěně masivu překrok na plošinu a dopr. neb dol. podél vodorovného zářezu na plošinu v Z straně věže a odtud na vrchol.

d/ Přeskok 1; Slavoj Hokr, 25.3.1979. Z masivu od V na vrchol.

III.SKÁLY U TUBOŽE

Vladislav Strnad

Skály stojí na zalesněném hřbetu, který se táhne na jihovýchod od rybníka v Tuboži - Paláci. Jsou přístupné buď ze Střeživojic /3,5 km/ nebo po silnici od zastávky ČSAD v Ráji /3,5 km/. V pracovních dnech je v provozu autobusová linka Mšeno - Tubož - Blatečky - Dubá. U ústí Černého dolu, táhnoucího se východně od hřbetu, je studánka s pitnou vodou.

*1. Tuboh

a/ Východní hřbet I. Z pravého východního komína dopr. na plošinu a vzhůru na vrchol.

- b/ Pravý východní komín II; Karel Bažant, 5.5.1974. Pravým náhorním komínem na vrchol.
- c/ Levý východní komín II; Vladislav Strnad, 4.5.1974. Levým náhorním komínem na vrchol.
- d/ Cesta praptáků IV; Vladislav Strnad, A.Barták, 30.5.1976. Do soutěsky mezi J a S vrcholkem věže, dopr. na stupeň, traverz dopr. do Z stěny J vrcholku /hodiny/, dopr. k úzkému komínu a jím na vrchol.
- e/ Pravý západní komín II. V soutěsce mezi J a S vrcholem věže dopr. na stupeň a komínem na vrchol.
- f/ Levý západní komín I. V soutěsce mezi J a S vrcholem věže levým komínem na vrchol.
- g/ Pětrosí hrana VI, nahoře lámavé; Vladislav Strnad, 11.5.1974. Z balvanu při SZ hraně do jeskyně /knížka/. Hranou přímo vzhůru, dopr. na římsu ke kruhu a přímo na vrchol.
- h/ Bivaková spára VI, spodní část nejištěna; Jirí a V.Voráčkové, 8.2.1975. V S stěně spárou přes lavici na vrchol.

Na hřebenu mezi Tubohem a Konrádem je skupina drobných věžek :

- 2. První věžička
/bez O/
a/ Západní stěnka I.
b/ Východní hrana II.
- 3. Druhá věžička
/bez O/
a/ Normální cesta I. Komínem mezi Druhou a Třetí věžičkou na lavici a na vrchol.
b/ Rajblík III; Martin Molhanec, V.Strnad, 30.11.1974. V horní polovině JZ stěny od JV šikmo dol. na Z hřbet a jím na vrchol.
c/ Cvičná spára V; Vladimír a J.Voráčkové, 8.2.1975. Od SZ spárou na lavici /sem též traverzem od nástupu na cestu d/ a spárou na vrchol.
d/ Severní spára II; Vladislav Strnad, 19.10.1974. Zleva do spáry a tou na vrchol.
- 4. Třetí věžička
/bez O/
a/ Průchodný komín I.

- b/ Západní hrana I. Komínem mezi Druhou a Třetí věžičkou a posléze hranou na Z vrchol.
- 5. Čtvrtá věžička
/bez O/
- a/ Západní hrana I.
b/ Západní spára II; Radek Zapletal, 10.10.1974.
c/ Východní spára II.
- 6. Konrád /Talwächter/
- *a/ Normální cesta IV; němečtí lezci, 1926. V náhorní stěně traverz dol. pod jeskyňku /uzel/. Do jeskyňky, šikmo dol. spárou na balkon a JV spárou na vrchol.
b/ Cesta na počest AKV Treugilde VII; Jan Nesrovnal, 25.8.1974. V levé části údolní stěny spárou k hodinám, vzhůru na balkon, odtud přes hranu a mělkými vhloubeními ke kruhu cesty c/. Odtud buď jako u cesty c/, nebo dol. a vzhůru na vrchol.
c/ Stará cesta VI; němečtí lezci, 1926. V SZ stěně šikmo dopr. ke kruhu, dopr. za hranu a nevýrazným vhloubením přes převis na vrchol.
d/ Severozápadní hrana VI; Slavoj Hokr, P.Štykar, 3.4.1977. Od SZ hrany šikmo dopr. do tupého žlábků, dol. vzhůru nad díru na hraně a vzhůru na vrchol /k zajištění použít kruh cesty c/.
- 7. Pátá věžička
/bez O/
Stojí 90 m JV od Konráda.
- Vnitřní komín II; Martin Molhanec, V.Strnad, 30.11.1974. Z údolní strany vnitřním komínem do sedla a krátkou JV hranou na vrchol.
8. Golem
Stojí asi 320 m JV od Konráda.
- a/ Pokušení rabbiho Löwa V; Vladislav Strnad, K.Bažant, 4.5.1974. V SZ stěně vpr. od výklenku a vzhůru krátkým koutem na Z hranu a do velikých hodin. Dopr. na JV hranu a tou na vrchol.
b/ Golemův šém V; Milan Ent, A.Funiok, V.Nekvasil, 31.8.1979. Nástup na SZ hraně /smyčky/, pak dol. do středu S stěny a přes slaňovací kruh na vrchol.

IV. SKÁLY U HOUSKY

Vladislav Strnad

Od Tubože - Paláce se táhne k východu Housecký důl, který se asi po 2 km u Žlutého kamene /nedaleko vodní nádrže/ rozdvoujuje. Na východním svahu levého ramene dolu stojí zbytky dvojitého skalního hřebene, jehož kolmé až převislé vnitřní stěny jsou pokryty tvrdým železitým pískovcem. Na rohu naproti Žlutému kameni před kulturním domem odbočuje lesní cesta, která stoupá přes tento hřeben ke Kbelsku.

Dopravní spojení je stejné jako do Tubože a Blateček. Možnost koupání.

1. Železná stěna

- a/ Děravá cesta IV; Vladislav Strnad, 8.11.1975. V pravé části V stěny masivu po četných prohlubních /smyčky/ na lavici a přímo na vrchol.
- b/ Pilíř VI; Vladimír Voráček, Karel Češka, 2.9.1978. Pilířem vl. od Děravé cesty na vrchol.
- c/ Drátěná košile V; Vladimír Voráček, K.Češka, 2.9.1978. Cesta vede spárou, probíhající stěnou vl. od Děravé cesty. Zprava do spáry a jí na vrchol.

2. Soběrad

/bez 0/

- a/ Jižní hrana I.
- b/ Přes okno II; Vladislav Strnad, 11.5.1975. Trhlinou v pravé části Z stěny na J hranu.
- c/ Medovina IV; Vladimír Voráček, Karel Češka, E.Berndtová, 2.9.1978. Vl. od cesty b/, mírně vpr. od spádnice vrcholu na vrchol.
- d/ Západní stěna IV; Vladislav Strnad, A.Barták, 9.8.1975. Středem Z stěny, šikmo dol. na balkonek a výraznou spárou na vrchol.
- e/ Severní hrana III; Vladislav Strnad, 11.5.1975.

3. Slavibor

- a/ Východní cesta III; Karel Bažant, V.Strnad, 19.8.1975. Ve V stěně zářezem k hodinám, šikmo dopr. na hranu a na vrchol.
- b/ Trávovina VI; Miroslav Trávníček ml., st., 6.6.1976. Pravou částí Z stěny na sedélko /smyčka/, dol. pod převislou Z stěnkou

a tou na vrchol.

*c/ Pšovská cesta III; Karel Bažant, V.Strnad, 1.6.1975. Středem Z stěny podél spáry pod převis /smyčka/, šikmo dol. na hranu a tou na vrchol.

- Varianta IV; Pavel Najser, J.Brabec, 9.5.1976. Pod převisem dopr. na sedélko a převislou stěnkou na vrchol.

d/ Severní hrana IV; Jiří Voráček, A.Rezek, K.Berndt, 15.7.1979. Severní hranou přímo na vrchol.

*4. Běch

a/ Jižní hrana III; Vladislav Strnad, K.Bažant, 19.4.1975. Zleva neb zprava na hranu /smyčka/, vzhůru k jeskyně, doprava za hranu a přímo na vrchol.

b/ Údolní stěna VI; dole lámavé; Vladislav Strnad, J.Očásková, 21.9.1975. Středem Z stěny pod zářez, ubíhající šikmo dopr. /hodiny/. Podél něho a pak přímo vzhůru na vrchol.

c/ Z půlnocní strany IV; Karel Bažant, V.Strnad, 1.6.1975. Nejdříve SV hranou /uzel/, pak šikmo dopr. do údolní stěny a přímo na vrchol.

*d/ Jonácká VII; Antonín Barták, V.Strnad, 6.6.1976. V pravé části V stěny podél lišty šikmo dol. pod převis, doprava a šikmo dol. do prohlubně nad převisem. Přímou do jeskyně /sedačka/ a šikmo dol. /smyčka/ na vrchol.

- Varianta; Vladimír Voráček, 6.6.1976. Z jeskyně přímo vzhůru na vrchol.

*e/ Cesta strejců VI; Vladislav Strnad, K.Bažant, 26.4.1975. V levé části V stěny šikmo dol. ke spárce /uzel/, šikmo dopr. ke kruhu a vzhůru na vrchol.

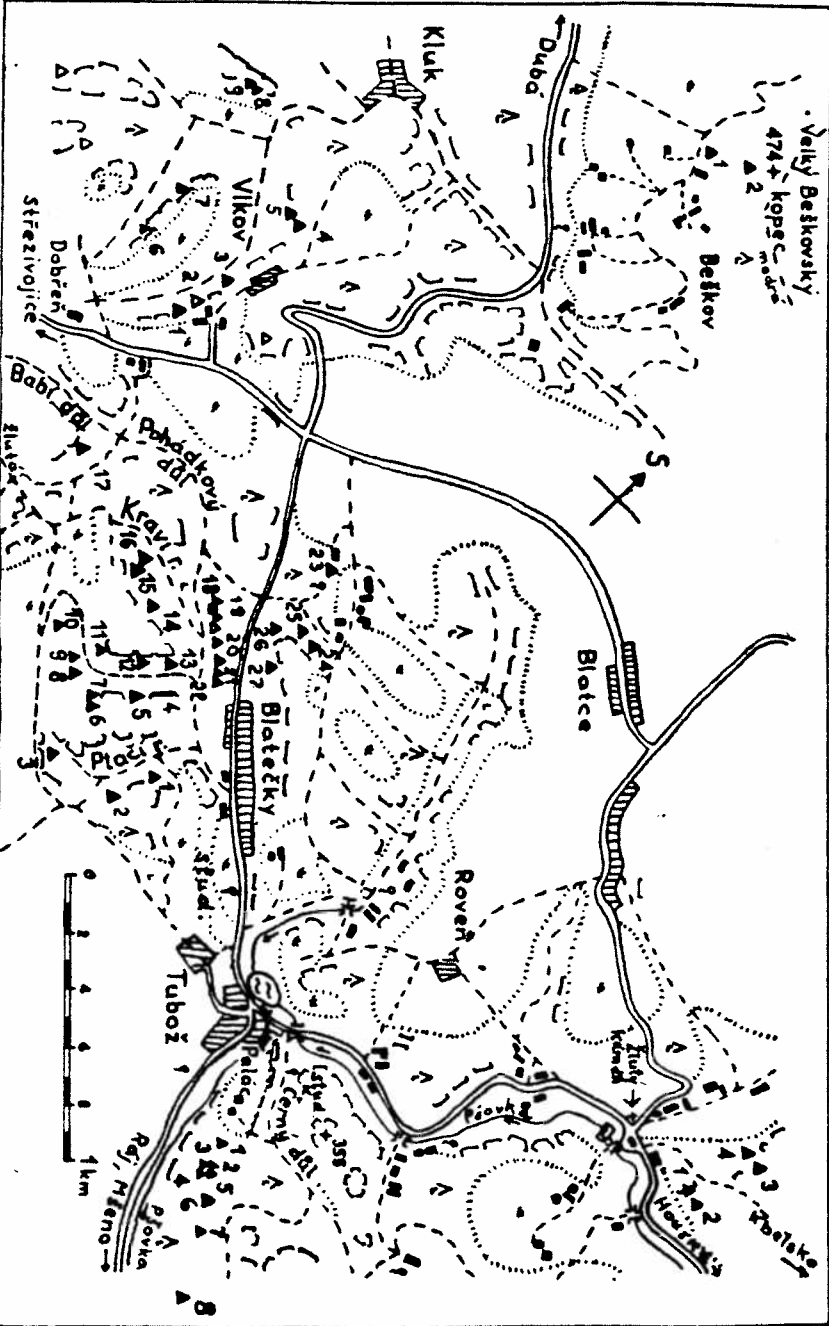
V. SKÁLY U BLATEČEK

Vladislav Strnad

Skály jsou převážně soustředěny v Pohádkovém dolu, který začíná 300 m SV od Střezivojic a končí v Blatečkách u silnice ze Mšena do Dubé. Směrem od Blateček odbočuje vlevo postupně Ptačí rokle, Itálie a Kraví rokle. Severozápadní část Pohádkového dolu směrem ke Střezivojicím se nazývá Babí důl. Menší počet skal je ve východní části nad silnicí naproti skalní skupině Sněhurky.

Dopravní spojení je stejné jako do Tubože a na Housku. Obvyklým východiskem do skal jsou Střezivojice, kde končí autobu-

SKÁLY U TUBOŽE, HOUSKY, BLATEČEK, BEŠKOVA, VLKOVA



sová linka z Mělníka. Odtud vjde ke skalám Žlutá značka, které po 1,5 km odbočuje z lesní cesty doprava do skalního města v Planém dolu. Neznačkováná lesní cesta pokračuje směrem na Tubož a asi po třech stech metrech se sestoupí doleva do Pohádkového dolu.

V rokli Itálie je povolené tábořiště. Pod silnicí u Blateček směrem na Tubož je studna s výbornou pitnou vodou.

P t a ě í r o k l e

1. Hlaváček

- a/ Velikonoční cesta V; Jaroslav Polanecký, V.Voráček, 14.4.1974. V pravé části JV stěny šikmo dol. přes kruh na terasu a lehce na vrchol.
- Varianta VI; Pavel Schwartz, V.Voráček, 11.7.1976. Vl. od cesty a/ vhloubením ke kruhu.
- b/ Žalářní zeď VI; Vladimír Voráček, J.Polanecký, 31.8.1974. Středem SV stěny přímo ke kruhu. Doprava ke spáře, podél ní vzhůru a vpr. na vrchol.

2. Paličáci

- a/ Normální cesta III; Miloš Zeman, 30.8.1979. Přepadem z masivu na náhorní hranu Malého Paličáka a tou na vrchol.
- b/ Přeskok 2; Miloš Zeman, 30.8.1979. Přeskokem z masivu na vrchol Velkého Paličáka.

3. Klekánice

- a/ Večerní cesta III; Vladislav Strnad, J.Cochlar, L.Hes, 14.5.1974. JZ stěnou k oknu, šikmo dopr. na hranu a tou na vrchol.
- Varianta III; Miloš Zeman, 24. 7.1974. V JZ stěně šikmo dopr. přes lavici na hranu a stěnkou na vrchol.

I t a l i e

4. Masiv

- a/ Náměsíčná spára VI, namáhavé; Vladimír a J.Voráčkové, 1975. V SZ stěně masivu spárou vpr. od výlomu na vrchol.
- b/ Faustova cesta VI; Vladimír Voráček, 15.1.1978. Postavením do levé spáry a tou na vrchol masivu.

5. Medvídek

- a/ Normální cesta II; Vladimír Voráček, V.Strnad, 16.2.1974. Západní hranou pod hlavu, traverz dopr. na V hranu a S stěnkou

- na vrchol.
- Varianta III; Jiří a V.Voráčkové, 30.8.1975. Západní hranou přímo na vrchol.
 - b/ Severní traverz III; Vladimír a J.Voráčkové, 14.4.1974. Od Z hrany šikmo dol. a S stěnkou na vrchol.
- 6. Cikáně
/bez O/
- Jižní stěnka I.
7. Polednice
a/ Polední cesta IV, místy lámavé; Vladislav Strnad, D.Rýgrová, 19.5.1973. V J stěně zprava do výklenku /uzel/, stěnou vpr. od spáry a posléze spárou do horního výklenku /hodiny/ a šikmo doprava na vrchol.
b/ Matoušova cesta VII, místy lámavé; Vladimír a J.Voráčkové, 17.8.1974. V pravé části S stěny přímo ke kruhu. Šikmo dopr. na hranu a tou na vrchol.
c/ Podvečerní cesta V, místy lámavé; Luboš Martínek, J.Kaulfus, 17.4.1976. Nástup na V hraně, traverz asi 1,5 m dol. a vzhůru přes dva výklenky na vrchol.
8. Barbucha
*a/ Jitčín objev V; Jiří Pokluda, M.Grosman, 7.6.1973. Zprava na Z hranu a vzhůru na balkon /smyčka/. Pokračující hranou vzhůru na římsu a přímo neb zprava na vrchol.
- Zbloudilá varianta VI; Ivo Kaulfus, L.Martínek, 17.4.1976. Z balkonu traverz dopr. na V hranu, po ní na polici a na vrchol.
b/ Josefská cesta V, lámavé, špatně jištěno; Jaroslav Chrtek, L.Martínek, 19.3.1977. V pravé části J stěny vzhůru do jeskyňky, odtud dol. do prostřední jeskyňky /hodiny; sem možno též stěnou zleva/, šikmo dopr. přes díry na V hranu a přes polici na vrchol.
9. Kubula
a/ Normální cesta II; Vladislav Strnad, K.Bažant, 5.5.1974. Z náhorní strany JZ hranou na poličku, dopr. na terasu a zprava na vrchol.
b/ Přes bobek VII; Vladimír Voráček, P.Schwartz; 10.7.1976. V náhorní stěně po lavici dol. k hodinám a odtud vpr. od hrany na

vrchol.

- c/ Údolní cesta VI; Vladimír Voráček, M.Sládek, 20.4.1975. V pr. části údolní stěny spárou a přes pilířek na balkon. Šikmo dopr. ke kruhu a na vrchol.
- d/ Půlnoční cesta VI; Vladimír a J.Voráčkové, V.Strnad, 19.5.1974. V levé části údolní stěny spárou přes kruh na vrchol.

10. Ježibaba

- a/ Perníková cesta IV; lámavé; Jiří Voráček, J.Pešl, 19.4.1975. Středem náhorní stěny do jeskyňky, dopr. na hranu a podél ní na vrchol.
- b/ Abrakadabra IV, lámavé; Karel Češka, Soňa Berndtová, 6.8.1978. V levé části údolní stěny na balkon a odtud žlábkem na vrchol.

11. Dvojvěží

- a/ Normální cesta II; Jiří Pokluda, M.Grosman, 19.5.1973. Komínem na vrchol.
- b/ Zimní pohádka V; Vladimír a J.Voráčkové, 9.2.1975. Levou částí S stěny V věže na balkonek a podél spáry na vrchol.
- c/ Přechodová cesta II, stěnka IV; Jiří Pokluda, M.Grosman, 7.6.1973. Severní stěnou Z věže traverz k Z hraně, stěnkou na lavici a na vrchol, přechod na V věž.
- d/ Rychlík IV; Jiří Voráček, S.Voráčková, 15.4.1979. V S stěně Z věže vedle komínu na vrchol.

*12. Věž Karla Hynka Máchy

/bez O/

- a/ Přeskok I; Jiří Voráček, 19.8.1974. Z masivu na vrchol.
- b/ Stará cesta III. Z masivu za věží sestup komínkem na lavici, přepad do SZ stěny věže, dopr. ke krátké spáře a tou na vrchol.
 - Varianta II; Luděk Hes, V.Strnad, 8.8.1976. Po přepadu tre-verz dopr. na hranu a tou na vrchol.
- c/ Dřevorubecká III; Vladislav Strnad, L.Hes, 8.8.1976. Z masivu za věží sestup komínkem na lavici, přepad do SZ stěny věže, dol. na hranu a tou na vrchol.
- d/ Komínová cesta IV; Luboš Martínek, J.Chrtek, 9.9.1978. Nástup v rokli za věží. J stěnou masivu na lavici, po ní dopr. do komína mezi masivem a věží a jím na vrchol.

13. Macecha /František Palacký/

- a/ Normální cesta III; Jiří a V.Voráčkové, 16.2.1974. Od JZ přes hodinky na terasu /uzel/, traverz dol. na S hranu a tou na vrchol.
- Varianta; Vladislav Strnad, 2.5.1975. Na terasu vl. od hodin.
- b/ Jižní cesta III; Miloš Zeman, K.Češka, 15.6.1974. Od J na terasu a J hranou na vrchol.

K r a v í r o k l e

14. Hlaváč

- a/ Normální cesta II; Michal Grosman, J.Pokluda, 7.6.1973. Od Z šikmo dol. do údolní stěny, po lavici dol. ke spáře, tou na terasu a lehce na vrchol.
- b/ Údolní cesta V; Jaroslav Chrtek, L.Martínek, 9.9.1978. Od V žlabem na lavici v údolní stěně, stěnou zleva ke kruhu a od něho šikmo dol. spárkami na vrchol.
- c/ Západní cesta IV; Jaroslav Chrtek, L.Martínek, 9.9.1978. Od Z na lavici N.c., z ní šikmo dopr. nad převis na polici k hodinám a od nich dopr. na vrchol.

15. Pidižvík

- a/ Solivá hrana IV; Jaroslav Polanecký, E.Brunová, 15.4.1974. SZ hranou na vrchol.
- b/ Roláda III, lámavé; Vladislav Strnad, L.Hes ml., 15.4.1974. V S stěně šikmo dol. na hranu a tou na vrchol.

16. Kráva

/bez O/

- a/ Pravý západní komín I.
- b/ Západní stěna V; Ladislav Veselý, M.Hlináková, 18.9.1977. Od začátku pravého Z komínu šikmo dol. k hornímu zakončení levého Z komínu.
- c/ Levý západní komín IV, lámavé; Martin Molhanec, K.Češka, 9.3.1975.
- Varianta IV; David Johanis, P.Kebert, 10.4.1977. Od velkého balvanu v levém Z komínu traverz dol. do údolní stěny a vzhůru na vrchol.
- d/ Přeskok 1. Z masivu na vrchol.
- e/ Pravý východní komín II; Jiří a V.Voráčkové, 17.8.1974.
- f/ Levý východní komín II; Vladislav Strnad, J.Hlaváček, 17.8.1974.

- g/ Jihozápadní hrana J věže /Hovězí hrana/ V; Jiří Voráček, E. Brunová, 15.4.1974.
- h/ Severozápadní hrana J věže IV; Pavel Kebert, J.Nesrovnal, Tuč, D.Johaniš, 10.4.1977. Vpr. podél hrany na vrchol.

B a b í d ů l

17. Vyklava

- Mamutí stezka V; Martin Molhanec, 14.9.1974. Náhorní stěnou podél JZ hrany na terasu a J stěnkou na vrchol.

S n ě h u r k a a s e d m t r p a s l í k ů

Věže jsou seskupeny na ostrohu nad Blatečkami mezi Pohádkovým dolem a silnicí.

18. Sněžurka

/bez 0/

- a/ Normální cesta III; M.Kalina, 5.6.1973. Východní spárou na předvrchol a V hranou na vrchol.
- b/ Jižní stěna III; Michal Grosman, J.Pokluda, 7.6.1973. Jižní stěnou přes převis na vrchol.
- c/ Západní spára IV; Vladimír Voráček, J.Polanecký, V.Strnad, 17.2.1974. Spárou na předvrchol a V hranou na vrchol.

19. Rejpal

Třetí věž ve skupině Sněžurky

/bez 0/

- a/ Normální cesta II. V levé části J stěnky šikmou lávkou na vrchol.
- b/ Z ničeho nic III; Karel Češka, 28.5.1978. V pravé části J stěnky dopr. na V hranu a tou na vrchol.
- c/ Přeskok 1; Jiří Voráček, 25.3.1979. Z lehce dostupného bloku přeskokem na vrchol.

20. Prófa

Šestá věž ve skupině Sněžurky

- a/ Magnetická cesta VII; Vladimír Voráček, 17.2.1974. V pravé části S stěny přímo vzhůru, pod vrcholem dopr. do kouta a jím na vrchol.
- b/ Údolní cesta V; Karel Češka, 9.5.1974. V pravé části V stěny přes převis a zářezem na vrchol.
- Varianta IV; Jiří Voráček, 18.8.1974. Z komína na JV hranu

a traverz dopr. do zářezu.

- c/ Přeskok 2; Vlastislav Mencl - Luboš Martínek, 8.6.1976. Přeskok z vrcholu Kejchala na vrchol.
- d/ Západní kout V; Jiří Voráček, 18.8.1974. Koutem na vrchol.

21. Kejchal

Sedmá věž ve skupině Sněžurky.

- a/ Modrá hrana V; Jiří Voráček, 15.4.1974. JV hranou na vrchol.
- b/ Severní sokolík IV; Jiří Voráček, E.Brunová, V.Strnad, 17.2.1974. V S stěně podél lišty a spáry na vrchol.
- c/ Severní orlík V; Jiří Voráček, 30.5.1976. V S stěně vl.od cesty b/ na vrchol.
- d/ Přeskok 2; Jiří Voráček, 9.2.1975. Přeskok z vrcholu Prófy na vrchol.

22. Šmudla

Osmá věž ve skupině Sněžurky.

- a/ Spirála II; Miloš Zeman, 28.7.1973. Od JZ podél zářezu šikmo dol. na lavici a šikmo dol. na vrchol.
- b/ Normální cesta III; Vladislav Strnad, E.Brunová, 17.2.1974. SZ spárkou na lavici a šikmo dol na vrchol.
- c/ Sluneční cesta V, nejištěno; Vladimír Voráček, J.Polanecký, 17.2.1974. Levou částí J stěny přímo na vrchol.

V ý c h o d n í č á s t

Věže stojí na druhé straně silnice naproti skalní skupině Sněžurky.

23. Stodolník

- a/ Východní komín II; Karel Češka, M.Podolský, 21.6.1970.
- b/ Bonbonek II; Karel Češka, 1970. Z V komína dol. na terasu a od Z na vrchol.
- c/ Východní cesta V; Vladimír Voráček, 18.4.1975. Středem V stěny na terasu, k hodinám a hranou na vrchol.
- d/ Otočená hrana V; Jiří a V.Voráčkové, 16.2.1975. Západní hranou na terasu, dol. na hranu a Z stěnkou na vrchol.
- e/ Roštěná hrana V; Jiří Voráček, 15.8.1975. SV hranou na vrchol.

24. Fena

- a/ Východní komín II; Jaroslav Polanecký, 18.5.1974.

- b/ Východní spára III; Vladimír a J.Voráčkové, 9.2.1975.
- c/ Východní přeskok 1; Jiří Voráček, 9.2.1975. Z podlouhlého balvanu přeskok na vrchol.
- d/ Jihovýchodní hrana III; Jiří Voráček, 18.5.1974. Hranou a stěnkou dol. na vrchol.
- e/ Pravý jižní přeskok 1; L.Martínek, S.Hokr, 8.10.1977. Z masivu přeskok na JV hranu vrcholu.
- f/ Jižní traverz III; Jiří Voráček, 16.2.1975. Z JV hrany po římsce dol. ke spáře cesty g/ a tou na vrchol.
- g/ Krátká spára VI; Vladimír Voráček, 16.2.1975. V levé části jižní stěny ke spáře a podél ní na vrchol.
- h/ Levý jižní přeskok 1; Slavoj Hokr, L.Martínek, 8.10.1977. Z masivu přeskok na JZ hranu vrcholu.
- i/ Západní komín III; Miloš Zeman, M.Molhanec, K.Češka, 29.6.1974. Z náhorní strany traverz dol. do komína a jím na vrchol.
 - Varianta III; Martin Molhanec, K.Češka, 9.3.1975. Nástup komínem.
- j/ Údolní cesta VI; Vladimír a J.Voráčkové, 9.8.1975. Nástup údolní spárou, šikmo dopr. na balkon, podél spáry ke kruhu, dopr. za hranu a podél ní na vrchol.
 - Varianta V; Martin Molhanec, V.Majzlík, 9.8.1975. Stěnou vpr. od spáry na balkon a ke kruhu. Traverz dopr. za hranu do Z komína.
- k/ Severní hrana /Bohnický ryzlink/ V; Vladimír Voráček s druhy, 18.5.1974. Od východního komína traverz dopr. na S hranu a tou na vrchol.

25. Vyžle

/bez 0/

- a/ Normální cesta II; Vladislav Strnad, 10.5.1974. Od JV z předskalí dvojspárou na vrchol.
- b/ Měsíční cesta VII, lámavé; Vlastislav Mencl, L.Martínek, 10.6.1976. Středem Z stěny přes převis přímo do jeskyňky, šikmo dopr. ke kruhu, přes převis do spáry a tou na vrchol.

26. Orlí hnízdo

/bez 0/

- a/ Normální cesta II; Vladimír Voráček, K.Češka, 17.8.1975. V komíně mezi masivem a věží přepad z římsy do komína ve vě-

- Ži /sem též komínem zdola/ a komínem na vrchol.
- *b/ Cesta opeřenců VI; Vladimír a J.Voráčkové, 3.6.1977. V údolní stěně vzhůru na dno pravého komínu /smyčka/, přes převis do úzkého komínu /smyčka/ a posléze spárou /smyčka/ na vrchol.
 - c/ Cesta neopeřených mládat IV; Vladimír Voráček, K.Češka, 17.8.1975. Levým údolním komínem na vrchol.
 - d/ Západní zářez IV; Vladimír Voráček, J.Gášová, K.Češka, M.Zeman, 17.8.1975. Od S hrany zářezem na vrchol.
 - e/ Přepad II; Slavoj Hokr, 27.11.1979. Z masivu přepad do stěny a krátce na vrchol.
 - f/ Přeskok 2; Jiří Muška - Josef Paclt, 16.8.1976. Přeskok z masivu na šikmý balvan mezi vrcholky.

27. Poustevník

/bez O/

- a/ Normální cesta II; Vladislav Strnad, 10.5.1974. V pravé části náhorní stěny vzhůru na lavici, traverz dol. a středem na vrchol.
- b/ Velikonoční cesta II; Wolfgang Berndt, Soňa Voráčková, 15.4.1979. Levou částí náhorní stěny šikmo dol. na hranu a jí na vrchol.
- c/ Nazaret VI, špatně jištěno; Jaroslav Chrtěk, L.Martínek, 22.8.1976. V pravé části údolní stěny přes převis přímo do žlátku a jím do jeskyňky. Dopr. na lavici a traverz poněkud dol. Šikmo dopr. přes skupinu hodin na polici na hraně /hodiny/ a z ní na vrchol.

VI. SKÁLY NA VELKÉM BEŠKOVSKÉM KOPCI

Vladislav Strnad

Velký Beškovský kopec je přístupný buď po modré značce vedoucí z Houseckého dolu do Dubé, nebo ze silnice v Beškovském dolu. Pro motoristy je nejvýhodnější přístup ke skalám po silnici do Křenova.

1. Svatební věž

Stojí na Z úpatí kopce u stavení, přímo nad cestou.

- a/ Spirálová cesta III; manž. Kuttovi, 18.9.1948. Vhloubením u SZ hrany přes lámavý převis a šikmo dol.k hodinám. Traverz dopr. do JZ stěny a po stupních na vrchol.

- Varianta V; němečtí lezci 1977. Od hodin do spáry a tou na vrchol.

•2. Zoubek

Ve vrcholovém hřebenu nad Svatební věží.

- Východní hrana III; Vladislav Strnad, E.Lamačová, 27.3.1976.
Vpr. podle V hrany a posléze hranou na vrchol.

VII.SKÁLY U VLKOVA

Vladislav Strnad

Labyrint Vlkovských roklí se rozkládá severně od silnice ze Střezivojic do Hlatic až ke Kluku. Vlkov je nejlépe přístupný po silnici ze Střezivojic, kde je zastávka ČSAD /2,5 km/.

1. Novoroční věž

a/ Normální cesta III; Karel Češka, 11.3.1977. Levou náhorní hranou na vrchol.

b/ Spanilá jízda V; Jiří Voráček, 11.3.1977. Pravou náhorní hranou na vrchol.

2. Prevetnice

Nelezeno

3. Vlk

/bez 0/

a/ Normální cesta II; Jan Pospíšil, V.Strnad, 3.6.1973. Středem JV stěny na vrchol.

b/ Jižní hrana III; Martin Molhanec, 9.3.1975.

c/ Západní komín III; Vladislav Strnad, K.Bažant, 12.4.1975.

4. Vlček

/bez 0/

a/ Normální cesta II; Jan Pospíšil, 27.5.1972. Od S komínem mezi Vlčkem a Vlčicí a stěnkou na vrchol.

b/ Havarijní hrana IV; Jiří Voráček, 26.8.1978. Severní hranou na vrchol.

c/ Výroční cesta IV; Karel Češka, 26.8.1978. Vpr. od JV hrany podél neznatelné spáry na vrchol.

d/ Přeskok 1; Jiří Voráček, 12.3.1977. Přeskok z Vlčice na vrchol.

5. Vlčice /bez 0/

- a/ Normální cesta III; Erika Brunová, 27.5.1972. Od S komínem mezi Vlčkem a Vlčicí až k díře ve stěně Vlčice. Překrok do stěny a šikmo dol. na vrchol.
- b/ Úzký komín II; Jiří Voráček, 12.3.1977. Od Z komínem k lavici a dále komínem na vrchol.
6. Sarkofág
/bez 0/
- Přeskok 2; Vladimír Voráček, 6.2.1975. Z masivu na vrchol.
7. Moloch
- Večerní cesta V; Vladislav Strnad, P.Frýzek, J.Černoveký, 2.5.1975. Od hodin na S hraně dopr. do SZ stěny pod spáru a tou /uzel/ na vrchol.
8. Štíp
- Normální cesta III; Vladislav Strnad, J.Prášil, E.Lamačová, 2.5.1976. V SZ stěně přes dvě poličky šikmo dopr. na hranu a na vrchol.
9. Štepsl
- Severní spára III; Jan Prášil, V.Strnad, E.Lamačová, 2.5.197

VIII.SKÁLY U DRAŽEJOVA

Jan Pospíšil

V rokličích Obecního lesa u Dražejova je několik věží, z nich nejvýznamější jsou Soví věže. Přístup ke skalám je z Dražejova, nejprve 800 m po silnici na Dubou, potom lesní cestou odbočující ze silnice doleva, a po 250 metrech JZ směrem k rokli, kde stojí Soví věž I.

1. Soví věž I

- Stará cesta VI. Z náhorní strany dopr. /kruh/ do spáry, tou na plošinu a na vrchol.

2. Soví věž II

- Je asi 200 m pod první věží, 50 m od kříže na okraji.
- Stará cesta V. SV stěnou na vrchol.

IX.SKÁLY NA RAČI

Jan Pospíšil

Menší skupina skal se rozkládá v malebném údolí východně

od obce Bukovec, která leží na silnici Mělník - Česká Lípa. Výhodné autobusové spojení je z Prahy, Mělníka neb Dubé linkou Praha - Mělník - Dubá - Hrádek nad Nisou, nebo Praha - Mělník - Dubá - Šluknov. Pískovec je zde velmi hrubozrnný a většinou pevný. Neobvyklý vzhled dodávají některým věžím "pokličky" z tvrdého železitého pískovce. Výstupy jsou většinou stěnového charakteru. Táboření je možné na louce pod skalami. Pitná voda je ve studánce pod železným křížem, poblíž cesty, která jde po hřebeni nad skalami. .

•1. Račská madona

Stojí ve vedlejší údolí, asi 150 m na SZ od místa, kde se žlutě značená cesta na Nedvězí stáčí k východu.

- Normální cesta III; Jan Pospíšil, 31.10.1968. Od JV na předskalí, pak na věž pod hlavičku, 2 m dopr. a na vrchol.

2. Věrka

- Jihozápadní cesta V; Jan Pospíšil, 30.9.1967. Z balvanu při J stěně podél spáry dol. pod převis. Šikmo dopr. na vrchol.

3. Jeřábinka

- Normální cesta III; Jan Pospíšil, 30.9.1967. Z náhorní strany na levou hranu a tou na vrchol.

*4. Trubadůr

a/ Normální cesta III. Ze soutěsky mezi okrajem a věží spárou nebo podél ní na vrchol.

- b/ Bleší cesta IV; Jan Pospíšil, J.Špáda, 13.7.1968. Z terasy při JZ stěně do žlábků a jím na vrchol.

5. Bukovecká věž

Menší ze dvou věží 100 m JV od Trubadůra.

a/ Jihovýchodní cesta V; Jan Pospíšil, V.Strnad, 22.10.1967. Komínem mezi věžemi na terasu Pusté věže, přepad na JV hranu a po ní na vrchol.

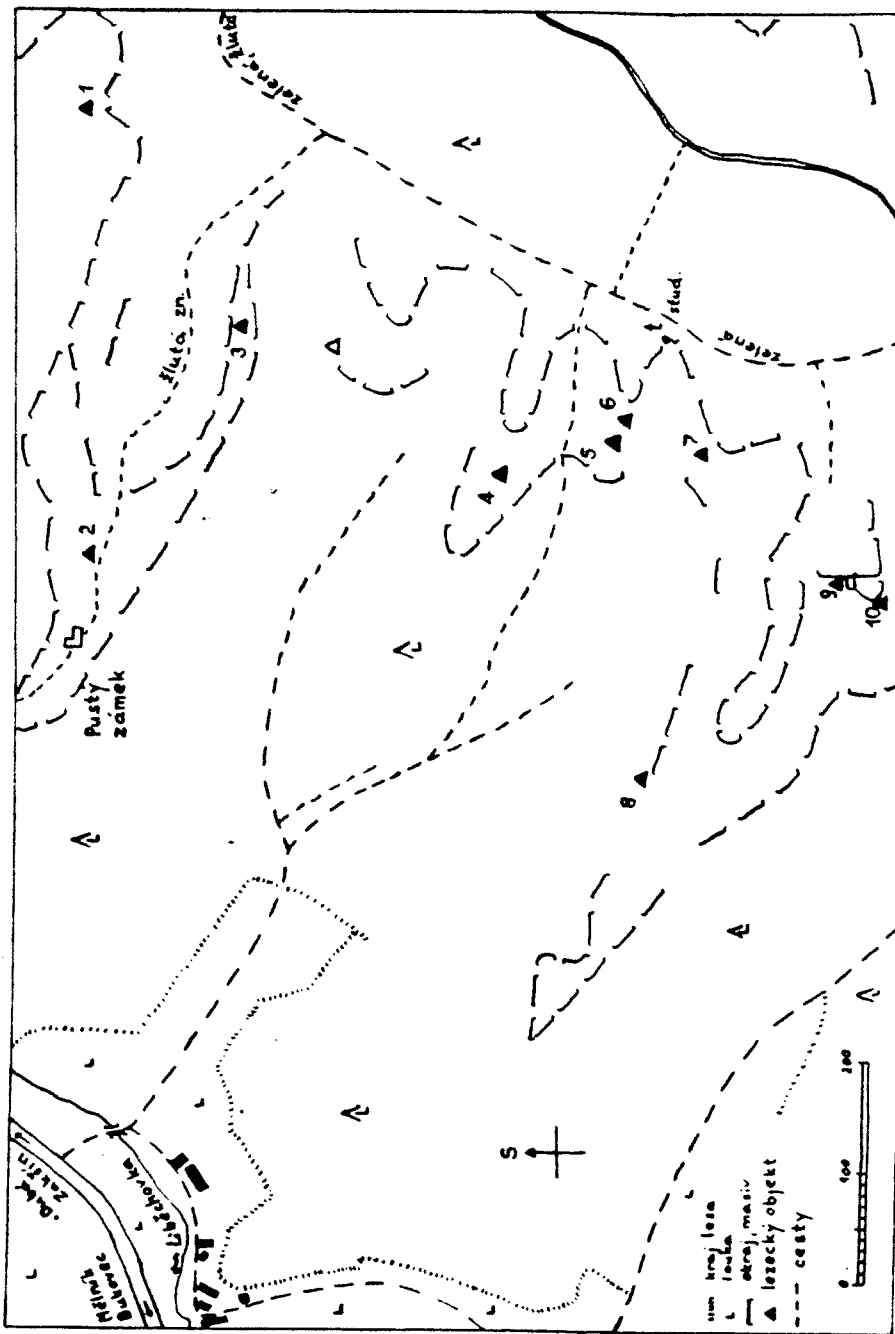
- b/ Hrana vyvalených očí VII; Jan Pospíšil, J.Špáda, 14.7.1968. JZ hranou přes kruh na vrchol.

*6. Pustá věž

/bez 0/

- a/ Normální cesta II; Jan Pospíšil, 31.10.1967. Levým komínem v SV stěně na vrchol.

SKÁLY NA RAČI



- b/ Neratovická cesta VI, nejištěno; Antonín Malák, 31.3.1968. Od J koutovou spárou k hodinám, traverz 3 m vpr. nad velký převis a stěnkou na vrchol.
- *c/ Slunečná cesta VI; Jan Pospíšil, V.Strnad, J.Jiskra st., 24.3.1968. Od J /vpr. od koutové spáry/ na hranu a po ní k hodinám pod převisem. Vl. do spáry a tou na terasu v J stěně. Spárou pod převis a rozporem na vrchol.
- d/ Přeš bivak V; Vladislav Strnad, K.Bažant, 8.6.1968. Spárou vpr. od JZ hrany do velké jeskyně. Odtud buď otvorem ve stropě do zářezu a na vrchol, nebo oknem do J stěny a přímo vzhůru, příp. dopr. podél zářezu na vrchol.
- e/ Bukovecká cesta II; Vladislav Strnad, 22.10.1967. Komínem mezi Bukoveckou a Pustou věží na terasu a podél zářezu na vrchol.
- f/ Jeskynní cesta IV; Jan Pospíšil, 22.10.1967. Od S spárou do jeskyňky, levou hranou na výstupek a spárou na vrchol.
- g/ Severovýchodní komín II; Karel Bažant, 8.6.1968. Pravým komínem v SV stěně na vrchol.
- h/ Nesmyslná cesta VI; Jan Pospíšil, 14.7.1968. Středem SV stěny mezi komíny na vrchol.

7. Kotlová věž

- a/ Stará cesta VI; němečtí lezci, 30.4.1939. Východní hranou až k převisu /kruh/. Traverz dol. za hranu ke spáře a tou na vrchol.
- Varianta IV; Zdeněk Kropáček, M.Sobotka, J.Erhlík, 3.12.1965. Od kruhu převisem V hrany k vrcholu.
- b/ Špásovina VII; Jan Pospíšil, J.Špáda, 13.7.1968. JZ hranou do díry /hodiny/, traverz 3 m dol. a stěnou k 1. kruhu. Dále pod převis /smyčka/, šikmo dol. do převislého žlábků a jím do vodorovného zářezu pod vrcholovým převisem. Traverz dol. asi 2 m za hranu k 2. kruhu a šikmo doleva na vrchol.

8. Májová

Stojí na J straně údolí v kotlince pod úrovní masivu přímo proti vyhlídce.

- Normální cesta III; Jan Pospíšil, V.Strnad, 1.5.1968. JZ komínem mezi okrajem a věží na balkonek ve stěně okrajové skály. Překrok na J hranu věže a stěnkou na vrchol.
- 9. Úskočná
/bez O/

Stojí na S straně vedlejšího údolí.

- Přeskok I; Vladislav Strnad, V.Hurých, 16.3.1980. Z masivu přeskok na předskalí a odtud přeskok na vrchol věže.

10. Bellevue

- a/ Západní cesta III; Vladislav Strnad, J.Pospíšil, 1.5.1968. Středem Z stěny šikmo dopr. ke spáse. Tou přes poličku na vrchol.
- b/ Svatotýdenní přepad III; Jiří Genzer, S.Hokr, 4.6.1974. Přepadem z masivu do stěny vl. od SV hrany a na vrchol.
- c/ Honzova spára V; Jan Pospíšil, 1.5.1968. Spárou ve V stěně na vrchol.

*11. Věž u Nedvězí

/bez O/

Věž z prokřemenělého pískovce stojí 1,5 km východně od Rače u žlutě značené cesty, asi 200 m severně od triangulačního bodu na Nedvězí /458 m/.

- a/ Stará cesta IV; Jaroslav Mlezák, K.Dokoupil, 1964. Náhorní stěnou na plošinu, traverz do údolní stěny a tou na vrchol.
- b/ Normální cesta II; Miroslav Trávníček st., ml., Šindlerová, 14.9.1969. Od Z vzhůru na plošinu, vl. na hranu a přímo na vrchol.
 - Varianta III; Luboš Martínek, 18.5.1978. Z plošiny N.c. koutovou spárou na vrchol.
 - Pálavské varianta III; Miroslav Trávníček ml., st., Šindlerová, 14.9.1969. Asi 3 m vl. od cesty b/ vzhůru pod převis, přes něj na plošinu a cestou b/ na vrchol.
- c/ Tatranská stěna VI, špatně jištěno; Jan Pospíšil, M.Trávníček st., V.Strnad, 26.6.1971. Středem J stěny asi do poloviny výšky věže, traverz dopr. na hranu, 2 m vzhůru a šikmo dol. na vrchol.

X. SKÁLY U OSINALIC A VIDIMI

Vladislav Strnad

Jižně od vrchu Nedvězí je rozlehlý masiv Supí hory, zbrázděný četnými roklmi. Skály jsou roztroušeny v těchto roklích, i odtud na jih směrem k Vidimi. Východiskem do skal na Supí hoře jsou Osinalice, které leží v hlubokém dolu mezi Nedvězím a

Supí horou. Skupina skal, rozkládající se jižně od odbočky silnice do Nových Osinalic, je lépe přístupná z Dolní Vidimi. V Osinalicích, u odbočky do Nových Osinalic a ve Vidimi jsou zastávky autobusové linky Praha - Mělník - Vidim.

V Osinalicích u hřibárny je vydatný pramen výborné pitné vody. Nejbližší autokemping /s koupalištěm/ je v Nedamově u Dubé.

A. Skály u Osinalic

Rokle pod Branou

Z široké cesty na svážení dřeva, spojující Střezivojice a silnici Vidim - Osinalice, odbočuje 55 m JZ od lovecké chaty cesta na západ do rokle, které spadá do Uhlířského dolu.

1. Věž pod Branou

Od lovecké chaty cestou na svážení dřeva 300 m směrem k Supí hoře. Věž je vpr. pod cestou, pod skalním útvarem připomínajícím bránu. Vlevo od cesty je kóta 411 m.

- Východní zářez IV; Vladislav Strnad, 12.6.1977. V levé části V stěny zleva na poličku a podél zářezu /smyčky/ na vrchol.

2. Krtonožka

- Cesta sedmdesátníků III; Vladislav Strnad, J.Hlaváček, 19.6.1977. Náhorní /S/ stěnkou na balkon a přímo na vrchol.

3. Řimbaba

/bez 0/

- Normální cesta I. Krátkým komínkem na vrchol.

4. Věž nad rozcestím

- Normální cesta II; Vladislav Strnad, 26.6.1977. V levé polovině náhorní /SV/ stěny rozporem na římsu a přímo na vrchol.

Západní rokle pod Supí horou

Spadá ze Supí hory na západ k Osinalicím. V horní části její S větve stojí mohutný masiv zvaný Strážístě, pod nímž je skupina Supích věží :

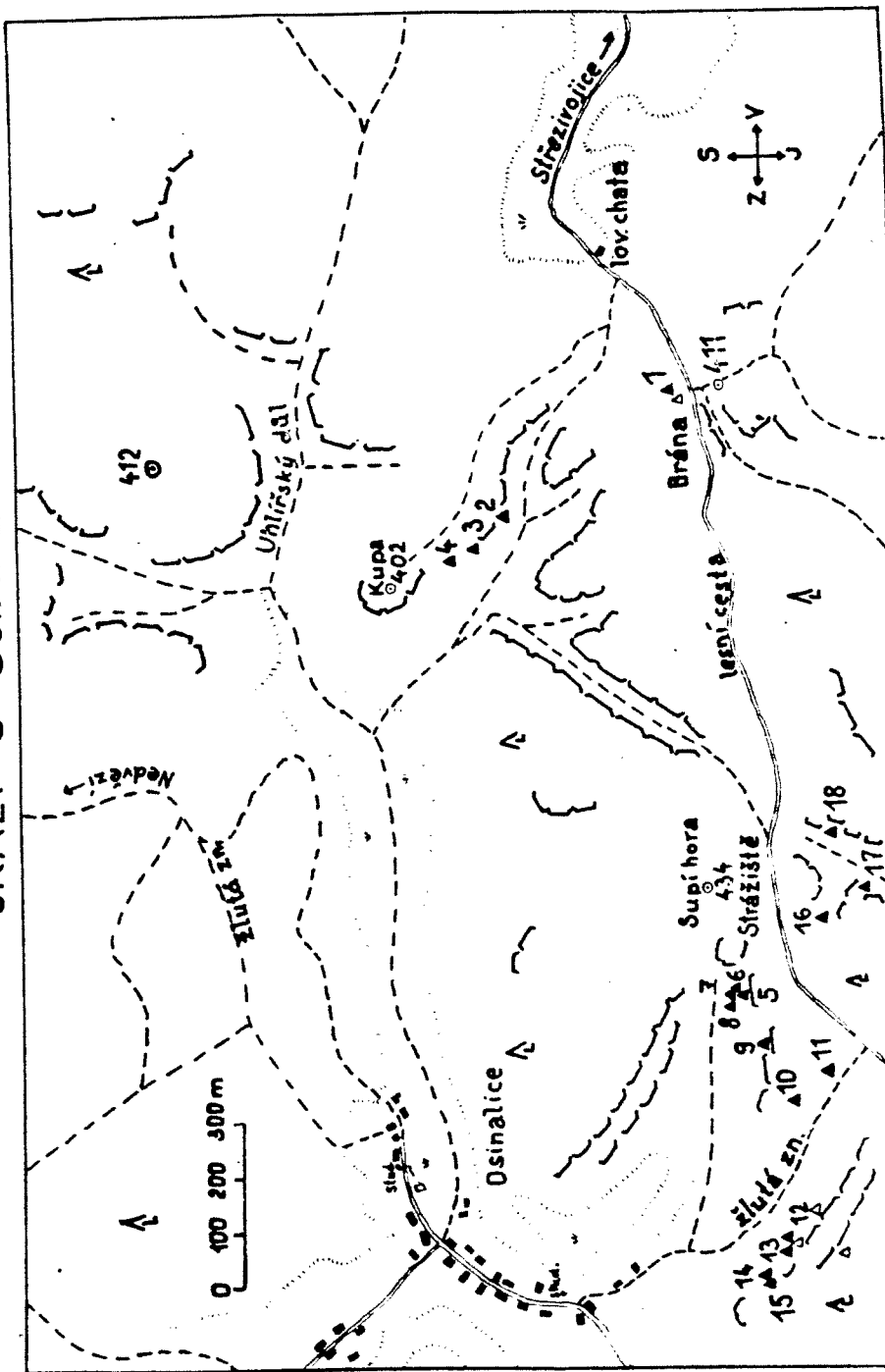
5. Supí hrádek

/bez 0/

a/ Severní komín I.

b/ Jižní komín II; Vladislav Strnad, 26.6.1977.

SKÁLY U OSINALIC



- c/ Převislá šance VI; Vladimír Voráček, 8.4.1978. Pravou údolní /JZ/ převislou spárou na vrchol.
- d/ Severní překrok II; Karel Čaška, 27.5.1978. Vpr. od S komína překrok z balvanu do stěny, šikmo dopr. na levici a členitou stěnkou na vrchol.

6. Supě

- a/ Západní hrana III; Vladislav Strnad, J.Hlaváček, 6.8.1977.
- b/ Východní hrana IV; Vladislav Strnad, 7.8.1977. Při pravém okraji J stěny /smyčka/ na balkon /smyčka/ a hranou přes dvě poličky na vrchol.

7. Prabába

- a/ Cesta okolo pasu VII; Vladimír Voráček, M.Zeman, 27.5.1978. V pravé části S stěny šikmo dol. ke kruhu, přes převis dol. do zářezu, jím až nakonec a stěnkou přímo na vrchol.
- b/ Pradědova cesta VII; Vladimír Voráček, 8.5.1979. Uprostřed náhorní /J/ stěny přes hodiny šikmo dopr. do svislého zářezu a přímo vzhůru na vrchol.

8. Supí věž

- a/ Náhorní cesta IV; Vladislav Strnad, Vladimír Majzlík, 30.7.1977. V náhorní /J/ stěně zprava na terasu /smyčka/ a levým vhloubením přes vodorovný zářez k levé spáře /smyčka/. Podél pravé spáry na vrchol.
- Varianta IV; Elena a S.Berndtovy, 27.5.1978. Západní spárou k hraně, traverz šikmo dopr. na terasu a cestou a/ na vrchol.

•9. Liška

/bez O/

- a/ Jižní komín II; Vladislav Strnad, R.Korbuth, 27.5.1978. Stěnkou do úzkého komínku a jím na vrchol.
- b/ Přeskok 1; Slavoj Hokr, 9.2.1980. Z masivu na vrchol.

Následující věže jsou v jižní větvi rokle, kterou prochází žlutě značená cesta ze Zakšína přes Rač do Želíz.

•10. Vějíř

/bez O/

- Severní cesta II; Vladislav Strnad - Roland Korbuth, 27.5.1978. Středem S /náhorní/ stěny na vrchol.

•11. Piškuntálek

/bez O/

- a/ Severní cesta II; Vladislav Strnad, J.Hlaváček, 7.8.1977..
Severní /náhorní/ stěnkou /hodiny/ na vrchol.
- b/ Olympus III; Karel Češka, 29.4.1978. V SZ stěně podél šikmého
zářezu šikmo dopr. na vrchol.

12. Železná brána

/bez O/

- Osinalická cesta IV; Vladislav Strnad, V.Majzlík, 21.8.1977.
Středem SZ stěny do okna a na druhé straně šikmo dopr. na
vrchol.

•13. Západní věž nad Železnou branou

/bez O/

- a/ Jihovýchodní stěna II; Vladislav Strnad, 28.8.1977. Středem
stěny na vrchol.
- b/ Východní hrana III; Karel Češka, 24.6.1978.

•14. Dinosaur

/bez O/

- a/ Levá západní cesta II; Vladislav Strnad, 14.8.1977. Středem
stěny krátce na vrchol.
- b/ Pravá západní cesta II; Vladislav Strnad, 14.8.1977. Pravým
okrajem stěny krátce na vrchol.

15. Obludy

/bez O/

- a/ Pravý jižní komín I.
- b/ Levý jižní komín I.
- c/ Pravý severní komín I.
- d/ Levý severní komín I.
- e/ Levá východní cesta III; Vladislav Strnad, J.Jiskra st.,
14.8.1977. Levou částí východní stěny na vrchol.
- f/ Krokodýlí slzy III; Vladislav Strnad, J.Jiskra st., 14.8.
1977. Jižní hranou východní části věže na vrchol.

J i ž n í r o k l e p o d S u p í h o r o u

16. Mince

- Rub a líc VI; Vladimír Voráček, M.Zeman, 14.1.1978. Severní
hranou přímo na vrchol.

17. Trojvěží .

/bez 0/

- a/ Přepad I. Přepadem z masivu na první věž.
- b/ Komínová cesta II; J.Buble, V.Protiva, 7.9.1978. Komínem mezi první a druhou věží na vrchol.
- c/ Zadní spára II; Vladimír Hurych, V.Strnad, 15.9.1979. Ze soutěsky mezi věžemi spárou mezi druhou a třetí věží /hodiny/ na vrchol třetí věže a lehce na vrchol druhé věže.
- d/ Zadní komín II; Vladislav Strnad, Vladimír Hurych, 15.9.1979. Od JZ žlábkem na dno komína mezi druhou a třetí věží /sem též ze soutěsky mezi věžemi/, komínem na vrchol třetí věže a lehce na vrchol druhé věže.

18. Kovadlina

- a/ Normální cesta III; Miloš Zeman, V.Voráček, 14.1.1978. Ze středu náhorní stěny šikmo dopr. k široké spáře /smyčka/ a tou na vrchol.
- b/ Kalibr IV; Vladimír Voráček, V.Majzlík, 8.4.1978. Jižní hranou na balkon pod převisem. Úzkým komínkem na vrchol.

B. Skály u Vidimi

Věže na V svahu údolí nad silnicí i v rokli Habrance, asi 500 m na jih od odbočky silnice do Nových Osinalic.

19. Varan

- a/ Přeskok I; Zdeněk Baloun, 24.6.1978. Z masivu přeskokem na vrchol.
- b/ Náhorní spára III; Miloš Zeman, 24.6.1978.
- c/ Za krkem V; Zdeněk Baloun, Z.Láznička, 24.6.1978. Údolní spárou na vrchol.

20. Narcis

- Cesta samotářů VI, nejištěno; Vladislav Strnad, 18.3.1978. V JV stěně podél J hrany přes dvě římsy přímo do podvrcholového vhloubení a na temeno hrany. Lehce na vrchol.

21. Oříšek

- a/ Jihovýchodní hrana III; Vladislav Strnad, R.Korbuth, 18.9.1977. Z náhorní strany komínem k velkým hodinám a hranou na vrchol.
- b/ Přepad II; Miloš Zeman, 24.6.1978. Přepad z masivu na vrchol.

c/ Rozporový komín II; Zdeněk Baloun, 24.6.1978. Rozporem mezi věží a masivem na vrchol.

22. Odřené

/bez 0/

- Přeskok 1; Vladislav Strnad, 2.7.1978. Z masivu na vrchol.

23. Echo

a/ Jihozápadní hrana III; Vladislav Strnad, 9.10.1977. Rozporem mezi hranou a masivem přes jeskyňku /smyčka/ na vrchol.

b/ Podzimní cesta IV; Vladislav Strnad, A.Barták, J.Pokluda, 16.10.1977. Ve V stěně komínem pod převis /jištění/, spárou na lavici k hodinám a krátce na vrchol.

c/ Krmelcová cesta IV; Antonín Barták, J.Pokluda, V.Strnad, 16.10.1977. Od Z kolem SZ hrany traverz do S stěny a podél zářezů vzhůru pod převis a cestou b/ na vrchol.

XI. SKÁLY V KRÁLOVSTVÍ

Vladislav Strnad

Jižně od Rače se táhne lesnatý hřeben polesí Království. Skály jsou zde soustředěny kolem Nových Osinalic a nad Chudolazy. Nové Osinalice leží přímo na hřebenu, asi 2 km JZ od Osinalic a 7 km JJZ od Dubé. Jsou přístupné odbočkou silnice Vidim - Osinalice, neb zeleně značenou cestou z Dubé do Liběchova. Autobusové spojení zajišťuje linka Praha - Mělník - Vidim.

Chudolazy leží v údolí Liběchovky na silnici z Mělníka do Dubé. Skály jsou soustředěny do dvou skupin, z nichž jedna leží na úbočí hřebene Království přibližně proti silniční odbočce na Brocno, druhá asi 500 m jižněji odtud.

Autobusové spojení zajišťují linky spojující Prahu a Mělník s Dubou.

A. Skály u Nových Osinalic

Z a p í s k o v n o u

Západně od horního konce obce.

1. Jeskyňní věž

a/ Přeskok 1; Vladislav Strnad, 20.8.1978. Z masivu přeskokem na předskalí a šikmo dol. na vrchol.

- b/ Severní komín II; Vladislav Strnad, 5.8.1978. Komínem mezi masivem a předskalím na plošinku, přímo na hlavičku předskalí a šikmo dol. na vrchol.
- c/ Jihovýchodní spára III; Vladislav Strnad, 20.8.1978. Spárou na předskalí a šikmo dol. na vrchol.
- d/ Hodinová cesta V; Vladislav Strnad, 5.8.1978. V levé polovině Z stěny do díry s velkými hodinami, přímo vzhůru do další díry /hodiny/ a šikmo dopr. přes další tři hodiny na vrchol.
- e/ Severozápadní spára III; Vladislav Strnad, 20.8.1978. Spárou na předskalí a šikmo dol. na vrchol.

2. Domino

/bez O/

- Komín II; Vladislav Strnad, R.Korbuth, 5.3.1978. Komínem od SZ na vrchol.

Š a n c e

Východně od dolního konce obce.

3. Adjutant

- a/ Komín II; Karel Bažant, V.Strnad, 29.4.1979. Komínem mezi Maršálem a Adjutantem na vrchol.
- b/ Přeskok 1/II; Pavel Štykar, 9.12.1979. Z Maršála na vrchol.

4. Maršál

- a/ Jižní hrana II; Vladislav Strnad, Karel Bažant, 29.4.1979. Krátkou oblou hranou přes balkonek na vrchol.
- b/ Přeskok 1; Slavoj Hokr, 9.12.1979. Z masivu na vrchol.
- c/ Přečodka II; Slavoj Hokr, 9.12.1979. Z pravé části vrcholu Adjutanta krátkou stěnkou na vrchol.

J i h o z á p a d n í r o k l e

Táhne se od dolního konce obce jihozápadním až západním směrem k údolí Liběchovky.

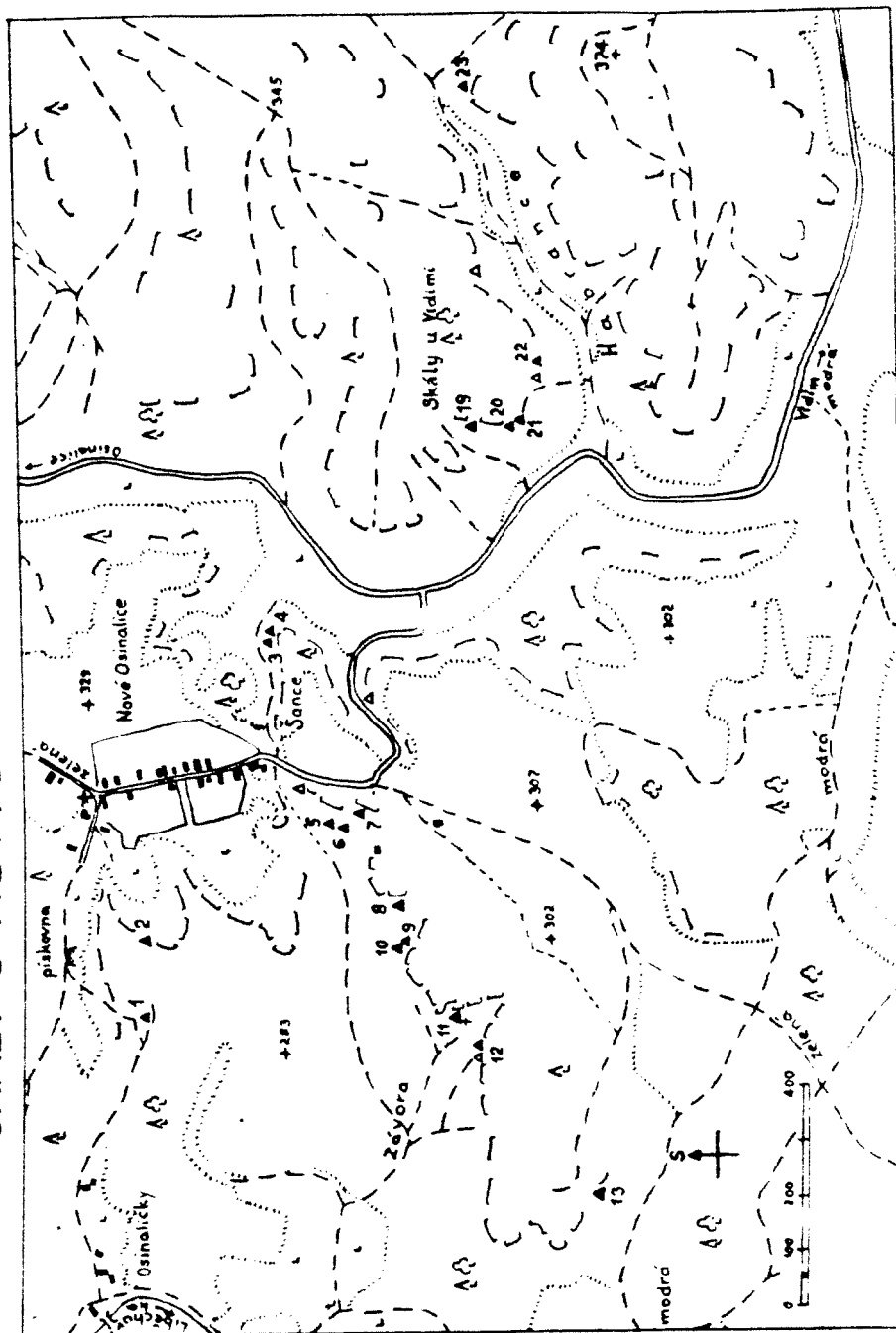
* 5. Pan

- *- Bukolická cesta VI; Vladislav Strnad, A.Barták, 30.4.1978. Náhorní /JV/ spárou na SV předskalí, traverz dopr. ke kruhu, šikmo dopr. na plošinku na S hraně a podél ní na vrchol.

* 6. Syrinx

- a/ Komín II; Vladislav Strnad, 1978. Od JV komínem na nižší vr-

SKÁLY U NOVÝCH OSINALIC A U VIDIMI



chol a odtud překroem na vrchol.

- b/ Faunovo odpoledne IV; Vladimír Voráček, S.Voráčková, 3.6. 1979. V pravé části JZ stěny do jeskyňky, šikmo dol. a vzhůru na nižší a překroem na vyšší vrchol.
- c/ Komorní a VI; Vladimír Voráček - Miloš Sládek, 6.10.1979. V S stěně od levé /náhorní/ hrany dopr. do díry a přímo vzhůru ke kruhu. Odtud přímo na vrchol /šikmo vpr. na hraně smyčka/.
- 7. Hrbáč
/bez O/
a/ Normální cesta I. Krátkou V spárkou na lavici a lehce na vrchol.
b/ Přeskok 1; Slavoj Hokr, 9.12.1979. Z masivu na vrchol.
8. Čtyřzubá věž
/bez O/
a/ Pravý východní komín I.
b/ Levá východní spára III; Vladislav Strnad, R.Korbuth, 8.4. 1978. Širokou spárou na vrchol.
c/ Pravá západní spára V; Vladislav Strnad, 8.10.1978. Pravým údolním komínem na balkon, dále komínem, zužujícím se ve spáru pod převis, podél spáry /smyčka/ rozporem a zprava přes převis na lavici a krátkou spárkou na vrchol.
d/ Levý západní komín II; Vladislav Strnad, 26.8.1978.
- 9. Mušle
/bez O/
a/ Východní spára II; Roland Korbuth, V.Strnad, 2.7.1978. Východní spárou přes hodiny na vrchol.
b/ Východní traverz II; Vladislav Strnad, 2.7.1978. Ve V stěně traverz po římse dopr. před V spáru a přes hodiny stěnkou na vrchol.
c/ Jihovýchodní cesta II; Slavoj Hokr, P.Štykar, L.Martínek, 9.12.1979. V levé části V stěny na vrchol.
d/ Západní komín I.
10. Kulisová věž
/bez O/
a/ Severovýchodní komín II; Vladislav Strnad, 13.3.1978. Komínem mezi věží a kulisou na temeno kulisy a lehce na vrchol.

b/ Jihovýchodní cesta III; Vladislav Strnad, 27.3.1978. V JV stěně podél převislé hrany kulisy do výklenku, dopr. úzkým komínkem na temeno kulisy a lehce na vrchol.

*11. Křížová věž

*- Cesta poutníků VII; Vladislav Strnad, K.Bažant, 17.6.1978. Od S na balkon na SV hraně a šikmo dol. ke kruhu ve V stěně. Šikmo dol. ke spárce /uzel/ a stěnkou přímo na vrchol.

12. Poutník

a/ Přeskok 1; Vladislav Strnad, 30.7.1978. Z masivu na vrchol.

b/ Jižní hrana II; Vladislav Strnad, 30.7.1978. Rozporem mezi masivem a věží na římsu na J hraně a přímo na vrchol.

*13. Osamělé

/bez O/

a/ Přeskok I; Vladislav Strnad, J.Hlaváček, 8.5.1979. Z masivu překrok do náhorní stěny pod vrchol.

b/ Přeskok 1; Jaroslav Jílek, 7.10.1979. Z masivu na vrchol.

B. S k á l y u C h u d o l a z

V rokli, která spadá z hřebenu Království do údolí Liběchovky, přibližně proti odbočce na Brocno, je soustředěna první skupina skal.

14. Bobky

/bez O/

a/ Západní komín I; Miloš Zeman, 24.3.1979.

b/ Přeskok 1/I; Jaroslav Jílek, 7.10.1979. Ze S bloku přeskokem na vrchol.

c/ Rozporová cesta; Jaroslav Jílek, 7.10.1979. Rozporem mezi S blokem a věží na vrchol.

d/ Východní komín II; Wolfgang Berndt, 24.3.1979.

*15. Ťuhýk

/bez O/

a/ Jihovýchodní cesta II; Vladislav Strnad, J.Hlaváček, 2.6.1979. V pravé části JV stěny podél spárky na vrchol.

b/ Jižní stěnka III; Pavel Štykar, 1.12.1979. Komínem na předskalí a stěnkou na vrchol.

c/ Kominická III; Vladislav Strnad, J.Hlaváček, 2.6.1979. Strmým žlábkem od JV na vrchol.

16. Krchleb

- a/ Přeskok 1; Vladislav Strnad, J.Hlaváček, 2.6.1979. Z masivu od Z přeskok na šikmý vrchol.
- b/ Přeskok 1; Slavoj Hokr, 1.12.1979. Ze S masivu přeskok na lavici pod slaňovacím kruhem.
- c/ Východní hrana IV; Jaroslav Jílek, V.Strnad, 7.10.1979. V levé části SV stěny z římsy dol. na balkonek na V hraně a JV stěnkou na tření na vrchol.

17. Věž ochránců přírody

/bez O/

- a/ Přeskok 1. Z masivu na levou část věže.
- b/ Pravý náhorní komín III; Slavoj Hokr, L.Martínek, P.Štykar, 9.12.1979. Komínem na lavici /smyčka/ a rozporem na vrchol.
- c/ Levá náhorní spára IV; Pavel Štykar, L.Martínek, S.Hokr, 9.12.1979. Spárou přes převis na vrchol.

18. Rozpoltěnka

/bez O/

- a/ Jižní hrana I. Hranou vpr. od Jižního komínu na vrchol.
- b/ Jižní komín I.
- c/ Severní komín II; Vladislav Strnad, 29.4.1979. Úzkým komínem na vrchol.
- d/ Přeskok 1; Slavoj Hokr, 9.12.1979. Z masivu na vrchol.

19. Kufr

- Zelená krize VII; Slavoj Hokr, L.Martínek, P.Štykar, 1979. Levou náhorní hranou na konec spáry /uzel/ a postavením vlastní silou na vrchol.

Asi 500 m na jih od předešlé skupiny začíná druhá skupina skal. Ke skalám odbočuje ze silnice cesta nedaleko sochy Jana Nepomuckého.

20. Kštice

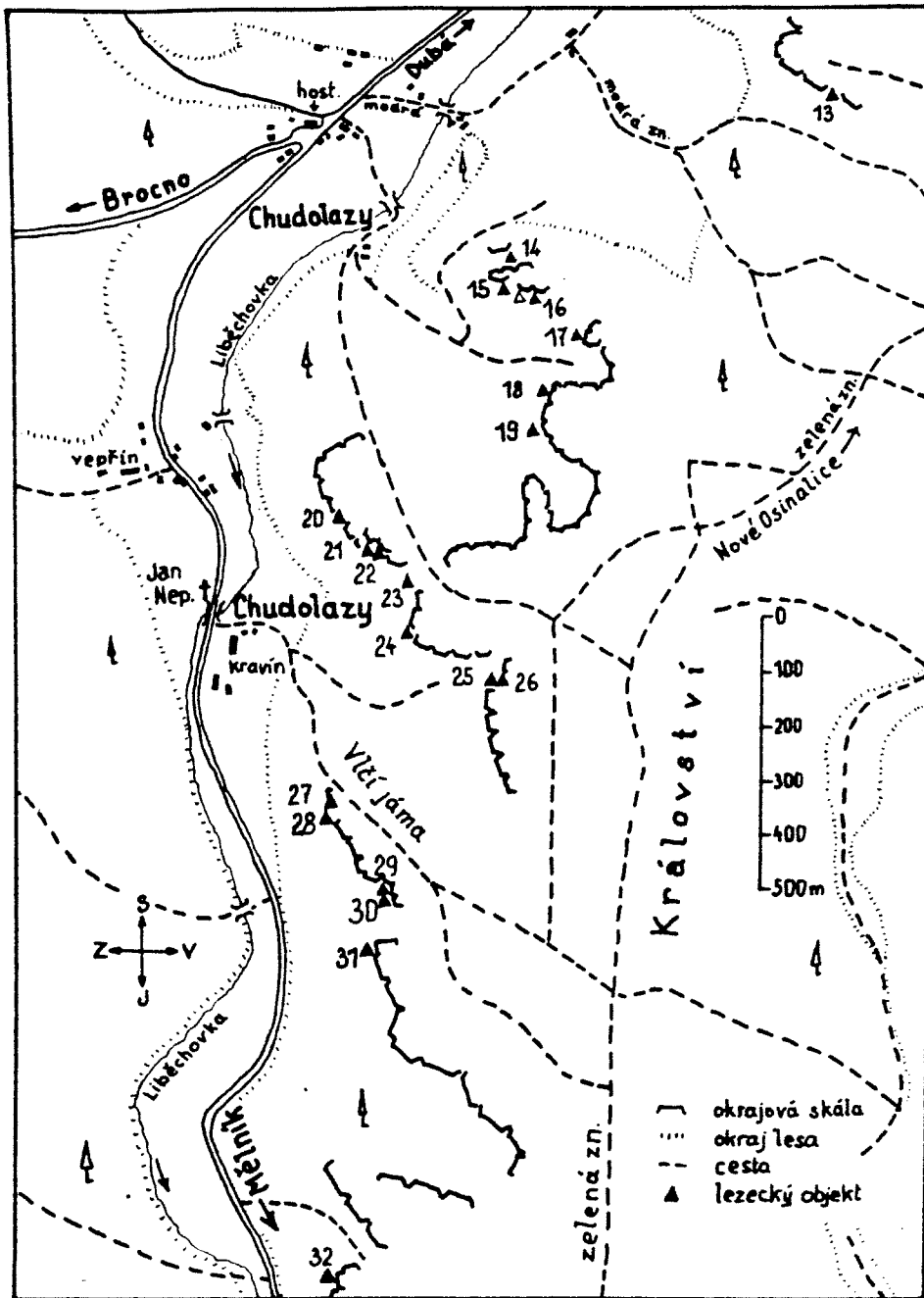
/bez O/

- a/ Západní cesta I. Od S koutem na terasu a Z stěnkou na vrchol.
- b/ Východní cesta I. Z masivu přeskok do skloněné stěny a přímo neb zleva na vrchol.

21. Chudolazská věž

- Velikonoční cesta IV; Vladislav Strnad, 15.4.1979. V levé

SKÁLY U CHUDOLAZ



části náhorní /SV/ stěny oknem na lavici v údolní /J/ stěně ke kruhu /sem též přepadem z masivu/ a vpr. od něj na vrchol.

*22. Svatojánská věž

- a/ Epigram VI; Vladislav Strnad, K.Bažant, 24.3.1979. Rozporem na S hranu, tou vzhůru a dol. do okna /hodiny/. Průlez do údolní JZ stěny, dopr. ke kruhu a vpr. od něj na vrchol.
- b/ Přeskok 2; Slavoj Hokr, 1.2.1980. Z masivu na vrchol.

*23. Gama

/bez 0/

- Normální cesta III; Vladislav Strnad, 5.8.1979. V náhorní stěnce zprava na římsu a přímo na vrchol.

*24. Kanec

Lezecky nevýznamná, ale tvarově pozoruhodné skála.

- a/ Přes rypák II; Vladislav Strnad, Jiří Jiskra, 1.9.1979. Z masivu překrok na lavici a JV hranou na vrchol.
- b/ Jižní stěnka III; Slavoj Hokr, 27.11.1979. Z masivu překrok na lavici, traverz dol. a J stěnkou na vrchol.

*25. Vlčí hrad

/bez 0/

- a/ Ochoz I; Vladislav Strnad, 11.8.1979. Ze SV předskalí překrok do stěny SV vrcholu, průlez tunelem, překrok na lavici v náhorní stěně prostředního vrcholu a krátkým JZ komínem na vrchol.
- b/ Morna III; Vladislav Strnad, Jiří Jiskra st., 11.8.1979. Cesta vede komínem, který odděluje SV vrchol od prostředního vrcholu. Z náhorní JV strany traverz do středu komína /hodiny/ a vzhůru na lavici /jištění/. Komínem na vrchol.
- c/ Překrok II; Jiří Jiskra st., V.Strnad, 11.8.1979. Krátkým komínem mezi Fortnou a levou částí náhorní stěny k velkým hodinám ve stěně Fortny, překrok na lavici v náhorní stěně věže a JZ komínem na vrchol.
- Varianta přes tlamu IV; Vladislav Strnad, 11.8.1979. Dnem JZ komínku na terasu, traverz dol. po balvanu do Z stěny a vysokým krokem k vrcholu.
- d/ Přeskok 1/III; Slavoj Hokr, 27.11.1979. Z vrcholu Fortny přeskokem na JZ vrchol Vlčího hradu.

26. Fortna
- SV spára III; Vladislav Strnad, 11.8.1979.
27. Triumvirát
/bez 0/
a/ Překrok I. Z masivu překrok do V stěny a krátce na vrchol.
b/ Pravý jihovýchodní komín I; Vladislav Strnad, 18.8.1979.
28. Žába
/bez 0/
a/ Komín II; Jiří Jiskra st., V.Strnad, 18.8.1979. Středem a posléze SZ částí komína na vrchol.
b/ Přeskok 1; Vladislav Strnad, 18.8.1979. Z lavice masivu na vrchol.
29. Diblík
/bez 0/
- Překrok I. Z poličky vedle žlábků v masivu překrok do náhorní stěny pod vrchol.
30. Čertova skála
- Normální cesta II; Vladislav Strnad, R.Korbuth, 2.11.1979. V náhorní /V/ stěně zprava na lavici a balvan /smyčka/ a přímo na vrchol.
31. Branka
/bez 0/
a/ Branková cesta I; Roland Korbuth, 2.11.1979. V levé části náhorní stěny širokým komínkem na vrchol.
b/ Přeskok 1; Vladislav Strnad, 2.11.1979. Z masivu na levou část vrcholku.
32. Siréna
- Přeskok 1; Vladislav Strnad, R.Korbuth, 2.3.1980. Z masivu na věž.

XII.SKÁLY U DOBŘENĚ

Většina věží stojí na JV svahu Bukového údolí, které spadá od Dobřeneš k Dolní Vidimi. První věž je ve vedlejší rokli a poslední věž je součástí skalní skupiny "Tři koně", nalézající se západně od Jestřebic.

Autobusové spojení do Dobřeneš je linkou Mělník - Dobřeneš,

Střezivojice, do Dolní Vidimi linkou Praha - Mělník - Vidim.

1. Ufi

/bez O/

- a/ Normální cesta I; Jaroslav Špáda, J.Šnokhous, 1977. Z masivu na vrchol.
- b/ Východní spára IV; Jaroslav Chrtek, S.Hokr, L.Martínek, 8.10. 1977. Od SV hrany travers dol. a dopr. vzhůru ke spáře a tou na vrchol..
- c/ Cesta Gastonových dětí VII; Jindřich Šnokhous, J.Špáda, 1977. Vpr. od JZ hrany ke kruhu, dol. za hranu ke 2. kruhu a spárou na vrchol.

2. Madona

- Normální cesta IV; Jindřich Šnokhous, J.Špáda, 19.3.1977. Z náhorní strany spárkou na pilíř a vl. na vrchol.

3. Holub

- Cesta upířího zpěvu V; Jaroslav Špáda, J.Šnokhous, 22.4.1977. Od SV na balkon, šikmou spárou ke kruhu, 3 m dopr. a na vrchol.

4. Bukáč baňatý

/bez O/

- a/ Přeskok I/III; Jindřich Šnokhous, J.Špáda, 23.4.1977. Z vrcholu Kamenáče přeskok na vrchol.
- b/ Západní spára II; Jaroslav Špáda, J.Šnokhous, 23.4.1977.

5. Kamenáč

/bez O/

- a/ Schodiště III; Jindřich Šnokhous, J.Špáda, 23.4.1977. Náhorní hranou na vrchol.
- b/ Přeskok I/II; Slavoj Hokr, L.Martínek, J.Chrtek, 18.3.1978. Z vrcholu Bukáče přeskok na vrchol.

6. Pařez

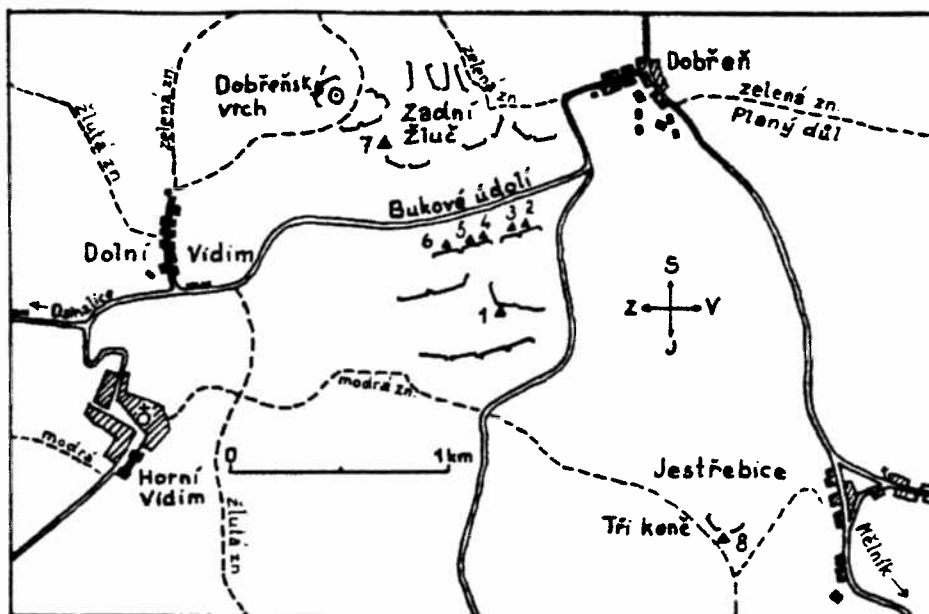
/bez O/

- Plíživá IV; Slavoj Hokr, L.Martínek, J.Chrtek, 18.3.1978. Od Z hrany šikmo dol. na vrchol.

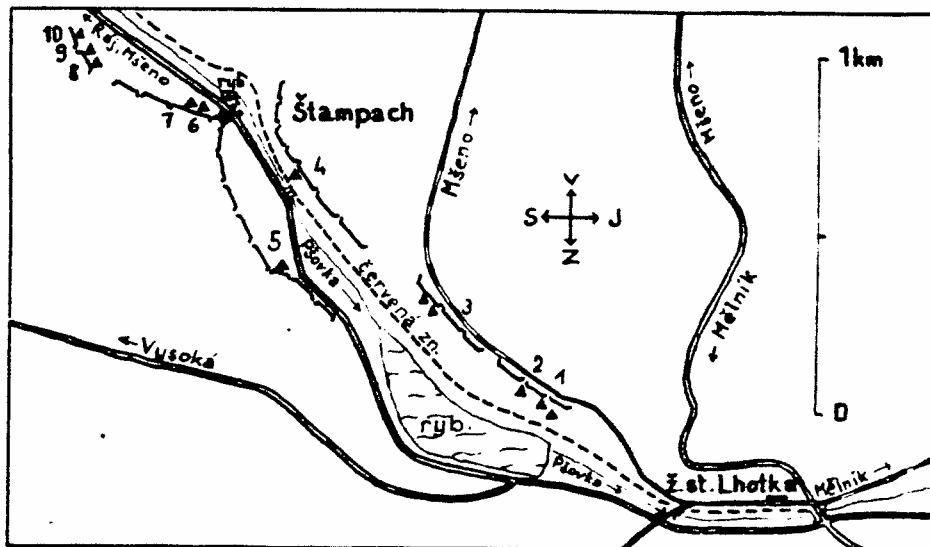
7. Upíří hrad

- Normální cesta V; Jaroslav Špáda, J.Šnokhous, 1977. Levou náhorní hranou přes hodiny na vrchol.

SKÁLY U DOBŘEŇ



SKÁLY U LHOTKY



*B. Jestřebická perla

- Západní cesta VII; Slavoj Hokr, L.Martínek, J.Chrtek, 18.3.1977. Středem stěny ke kruhu, dopr. do spáry a přímo na vrchol.

XIII.SKÁLY U LHOTKY

V jižní části Kokořínského dolu severně od železniční stanice Lhotka u Mělníka jsou dvě skupiny skal, z nichž jedna se nalézá východně od Pšovky pod železniční tratí, druhá západně od Pšovky u Štampachu. Dopravní spojení je buď železniční tratí 7g, neb autobusovou linkou Praha - Mělník - Kokořínský důl - Mšeno.

S k á l y p o d t r a t í

1. Rejžáček

- a/ Komínová cesta II. Komínem /kruh/ na vrchol.
- b/ Údolní cesta IV; Luboš Martínek, J.Chrtek, 17.7.1978. Spáro-komínem v údolní stěně na vrchol.
- c/ Zelená cesta VI; Jaroslav Chrtek, L.Martínek, 17.7.1978. Komínem asi 2 m, dopr. po lavici hlavní věže, šikmo dopr. na polici nad převisem a hranou na vrchol.

2. Vodnice

- a/ Normální cesta V; Jaroslav Chrtek, L.Martínek, 17.7.1978. V pravé části S stěny na vrchol.
- b/ Přeskok 1; Jaroslav Chrtek, 17.7.1978. Přeskok od V na vrchol.

3. Šlaufek

- Normální cesta III; Cajthaml, Mlčoch, Formánek, 19.10.1969. Z náhorní strany šikmo dol. na římsu, dol. do J stěny a na vrchol.

4. Mefistofeles

- a/ Normální cesta I. Náhorní stěnkou na vrchol.
- b/ Faustova cesta V; Jaroslav Chrtek, L.Martínek, 17.7.1978. Spárou v údolní stěně do zářezu a zprava na vrchol.

S k á l y u Š t a m p a c h u

5. Herkules

- Normální cesta IV; Jaroslav Chrtek, L.Martínek, 17.7.1978.

SZ stěnkou do zářezu, jím na Z hranu a na vrchol.

6. Vodník

- a/ Normální cesta IV; Vladimír Samec, P.Píbil, 8.5.1976. Z JZ předskalí přeпад, lavicí dopr. na hranu /hodiny/ a na vrchol.
b/ Východní stěna VII; Slavoj Hokr - Luboš Martínek, 27.9.1978. Pravou spárou ve V stěně na konec a dol. na balkon ke kruhu. Dopr. na hranu a na vrchol.

7. Gilotina

- a/ Přepadová IV; Vladimír Samec, P.Píbil, 8.5.1976. Z masivu sestup a přeпад na S hranu a tou na vrchol.
b/ Severní komín IV; Luboš Martínek, 27.9.1978. Severním komínem na římsu a S hranou na vrchol.

8. Zelený slon

- Východní hrana VI; D.Faler, H.Paul, S.Förster, 24.9.1977. Východní hranou přes kruh na vrchol.

9. Cestář

- a/ Normální cesta II; Pavel Píbil, V.Samec, 8.5.1976. Z náhorní strany traverz na JV hranu a tou na vrchol.
b/ Severní hrana IV; Jaroslav Chrtek, 24.6.1978.
c/ Krátká cesta I; Luboš Martínek, 27.9.1978. JZ hranou na vrchol.

10. Kamarádi

/bez O/

- Normální cesta II; Vladimír Samec, P.Píbil, 8.5.1976. Komínem z údolí na vrchol.

Prameny

Cinibulk, J.B. : Průvodce údolím Kokořínským a Mšenským Švýcarskem.

České středohoří. Soubor turistických map. Měřítko 1 : 100000.

Vydala, zpracovala a vytiskla Kartografie, n.p., Praha, 1976.

Ebenhöh, Jiří : Horolezecká činnost v chráněných územích. Metodický list. Vydal výbor horolezeckého svazu ČUV ČSTV, Na poříčí 12, Praha 1.

Janků, Jaroslav a kol. : Český ráj. Horolezecký průvodce. Pís-

- kovcové skály v Čechách /1/. Olympia, Praha, 1977.
- Jedlička, Miroslav : Pískovcové skalní oblasti v Čechách. STN, Praha, 1961.
- Jiskra, Pavel : Ilustrovaný průvodce Kokořínkem. Okrašlovací spolek pro Mšeno a okolí, Mšeno, 1932.
- Jiskra, Jiří : Pískovcové skály u Mšena. Turista VII, č.3, 1968.
- Kinský, Bohumil : Dubské Švýcarsko. Nákladem vlastním, tisk Semily, 1936.
- Kokořínsko - Liběchovsko. Soubor turistických map. Měřítko 1 : 50000. Vydala, zpracovala a vytiskla Kartografie, Praha, 1976.
- Martínek, Luboš, Mencl Vlastislav : Pískovcová skalní oblast u Mšena. 1976.
- Matouschek, J. : Spezialkarte vom Daubaer Bergland 1 : 40000, Liberec.
- Patočka, František : Máchův kraj. Turistický průvodce ČSSR, sv. 14., STN, Praha, 1961.
- Pilát, R. : Cvičné skály a horolezectví v Československu. Klub alpistů československých, Praha, 1938.
- Slouka, Vladimír - Tschunko, Gerhard : Lezecké oblasti Ústecka. OV ČTO a krajský a okr. nár. výbor v Ústí nad Labem, 1971.
- Strnad, Vladislav : Vybrané horolezecké terény na Kokořínsku. Se souhlasem HS MV ČSTV v Praze vydal horolezecký oddíl TJ Slovan Praha 8 - Bohnice. Praha, 1977.
- Šmíd, Karel : Východní Čechy. Horolezecký průvodce. Pískovcové skály v Čechách /3/. Olympia, Praha, 1979.
- Vrcholové knížky

Rejstřík skal

M - Skály u Mšena, P - Skály v Planém dolu, T - Skály u Tubože

Adjunkt	14	Deštivá	33
Adjutant	74	Díblík	81
Alp	43	Dinosaur	71
Amfora	16	Dívčí	20
Aprilová	26	Dobro a zlo	46
Babička	42	Domino	74
Balík - viz Balvan		Drážďanská	34
Baloun	46	Druhá věžička	49
Balvan	33	Dubnová	43
Barbucha	55	Duo	34
Baron	40	Dvojčata	21
Běch	52	Dvojče	47
Bellevue	67	Dvojvěží	56
Bible	40	Echo	73
Bílá velryba	42	Esmeralda	38
Biskup	39	Facír - viz Jarouš	
Bludička	11	Faraon	23
Bobky	77	Fena	59
Bohnická	34	Fortna	81
Branka	81	František Palacký - viz	
Bukáč baňatý	82	Macecha	
Bukanýr	44	Gama	80
Buková	19	Gilotina	85
Bukovecká věž	64	Golem	50
Cestář	85	Grundwächter	33
Cikáně	55	Hefaistos	28
Černá věž	29	Herkules	84
Čertova skála	81	Herodes	30
Čtvrtá věžička	50	Hláška - viz Grundwächter	
Čtyřzubá věž	76	Hlaváč	57
Čuba	22	Hlaváček	54
Dědek	47	Holub	82
Děravá	17	Hraběnka	30

Hrbáč	76	Křížová věž	77
Hrobník	16	Kštice	78
Hubený hrabě	44	Kubula	55
Chobotnice	42	Kufr	78
Chudolazská věž	78	Kukulička	18
Jarouš	14	Kulisová věž	76
Jehlička	21	Lednová	26
Jenovéfa	34	List	33
Jeřabinka	64	Liška	70
Jeskynní věž	73	Lochneska	48
Jestřebická perla	84	Macecha	57
Ježibaba	56	Madona	82
Jochanán	47	Májová	66
Kamarádi	85	Malinká	22
Kamenáč	82	Malý Kyklop	45
Kamínek	23	Maršál	74
Kanec	80	Marunka	42
Kardinál	39	Masiv	54
Kejchal	59	Medvídek	54
Klekánice	54	Mefistofeles	84
Kleopatra	12	Mechová /M/	19
Kniha	18	Mechová /P/	48
Kočka	30	Mince	71
Kominík	29	Moloch	63
Komínové věže	34	Mravenčí	20
Konrád	50	Mšenská věž	39
Kotlová věž	66	Mušle	76
Kovadlina	72	Myslivcová	14
Kovářská stěna	16	Myslivoček	14
Kovářská věž	16	Narcis	72
Kožený zámek	29	Nedělní stěna	12
Kráva	57	Německá věž	39
Krchleb	78	Neznámá věž - viz Boh-	
Krtonožka	68	nická	
Křeček	42	Novoroční věž	62
Kříž	42	Oblázek	23

Obludy	71	Ramsea	2
Odfená	73	Rejpal	51
Okrajová věž	35	Rejšeček	8
Orlí hnízdo	60	Ropucha	2
Ofíšek	72	Rozpoltěnka	7
Osamělá	77	Řimbaba	6
Ostrožní	17	Salome	3
Paličáci	54	Sarkofág	6
Pan	74	Siréna	8
Papež	39	Slavibor	5
Pařez	82	Slon	11
Pátá věžička	50	Složitá	1
Pentagon	35	Sluně	2
Perníková chaloupka	42	Smuteční	2
Pidižvík	57	Snadná	2
Pilif	26	Sněhurka	5
Piškumtálek	71	Soběrad	5
Pivař	42	Sokolí věž dolní	1
Placička	30	Sokolí věž horní	1
Pohádková	45	Sova	4
Polednice	55	Soví věž I	6
Poslední věž	30	Soví věž II	6
Poustevník	61	Stěna nepřátel	3
Poutník	77	Stěna proti Jaroušovi	1
Prabába	70	Stodolník	5
Prevetnice	62	Strážce bludiště	4
Prófa	58	Studánecká věž	11
Prosincová	40	Supě	70
První věžička /M/	24	Supí hrádek	68
První věžička /T/	49	Supík	45
Ptačí zoubek	22	Supí věž	70
Pulec	32	Svatební věž	61
Pustá věž	64	Svatojánská věž	80
Pytlák	16	Svícen	43
Quasimodo	38	Syrinx	74
Račská madona	64	Šikmá	24
Radim	43	Šleufek	84

Šmudla	59	Věž kmetů	44
Šnokhouska	47	Věž nad rozcestím	68
Špekáček	24	Věž ochránců přírody	78
Štepsl	63	Věž pod Branou	68
Štíp	63	Věž u Jehličky	21
Štváně	26	Věž u Nedvězí	67
Táborová věž	29	Věž u vyhlídek	11
Talwächter - viz Konrád		Věže přátel přírody	35
Traverzová	21	Viklava	58
Triumvirát	81	Vlček	62
Trojité	17	Vlčice	62
Trojvěží	72	Vlčí hrad	80
Trubadúr	64	Vlk	62
Třetí věžička	49	Vodnice	84
Tři věžičky	20	Vodník	85
Tuboh	48	Vojtěch	28
Tutanchamon	12	Vojtěchodolský strážce	28
Ťuhýk	77	Vojtěchovská stěna	28
Ufi	82	Vosička	36
Upír	38	Vosinec	38
Upíří hrad	82	Vyhlídková /M/	17
Upíří zub	36	Vyhlídková /P/	32
Úskočná	66	Výroční věž	46
Úzká věžička	19	Vyžle	60
Varan	72	Západní věž nad Železnou bránou	71
Vatikánská stěna	39	Zarostlá	19
Večerní	25	Zbrojnoš	44
Veverka - viz Oblázek		Zelený slon	85
Vějíř	70	Zoubek	62
Věrka	64	Žába	81
Věž Karla Hynka Máchy	56	Žabák	25
		Železná brána	71
		Železná stěna	51

O B S A H

Úvod	5
I. Skály u Mšena	11
A. Skály pod Romanovskou hájovnou	11
B. Skály v Kokořínském dolu	26
Skály u Vojtěchova	26
Skály v Močidlech	29
Skály v Kaninském dolu	29
II. Skály v Planém dolu	29
III. Skály u Tubože	48
IV. Skály u Housky	51
V: Skály u Blateček	52
Ptačí rokle	54
Italie	54
Kraví rokle	57
Babí důl	58
Sněhurka a sedm trpaslíků	58
Východní část	59
VI. Skály na Velkém Beškovském kopci	61
VII. Skály u Vlkova	62
VIII. Skály u Dražejova	63
IX. Skály na Rači	63
X. Skály u Osinalic a Vidimi	67
A. Skály u Osinalic	68
Rokle pod Bránou	68
Západní rokle pod Supí horou	68
Jižní rokle pod Supí horou	71
B. Skály u Vidimi	72
XI. Skály v Království	73
A. Skály u Nových Osinalic	73
Za pískovnou	73
Šance	74
Jihozápadní rokle	74
B. Skály u Chudolaz	77
XII. Skály u Dobřeně	81
XIII. Skály u Lhotky	84
Skály pod tratí	84
Skály u Štampachu	84

Prameny	85
Rejstřík skal	87
Dodatek	91

Se souhlasem HS MV ČSTV v Praze vydal pro vnitřní potřebu
horolezecký oddíl TJ Slovan Praha 8 - Bohnice roku 1980
Technický redaktor ing. Antonín Barták